



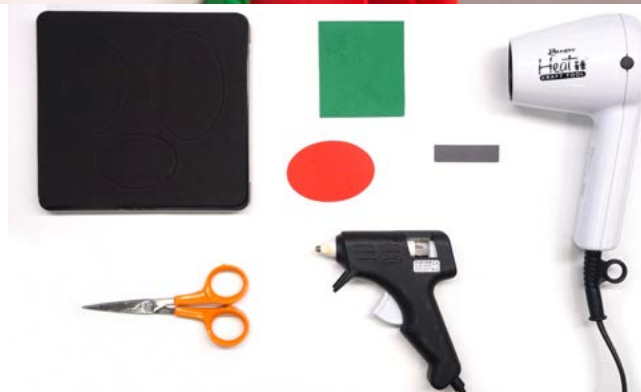
¡Rosas con imán!

Con la pistola de calor y goma eva realizaremos un proyecto súper fácil ¡una rosa para toda la vida!

¡Anímate es súper fácil



Idea: Alex Planas
Realización: Alex Planas



Láminas goma eva rojas
20x30cm.x1mm. 4u.
21717
Thou

Láminas goma eva verde
20x30cm.x1mm. 4u.
21745
Thou

Imanes con cara adhesiva
S1912
Shrinkles

Pistola de calor HEAT IT
S3441
Shrinkles

Pistola de cola pequeña 20w
4071
Innspiro

Tijeras CLASSIC MICRO-TIP
F9881
Fiskars

Troquel BIGZ Ovals
E656336
Sizzix

Máquina BIG SHOT
E660200
Sizzix

[Encuentra tu tienda más cercana y hazte con los productos](#)



[Encuentra todos los materiales en shop.innspiro](#)



1



Para empezar a elaborar nuestra rosa, antes que nada necesitaremos crear los pétalos. Para ello, troquelaremos varios óvalos de 2 medidas diferentes.

2

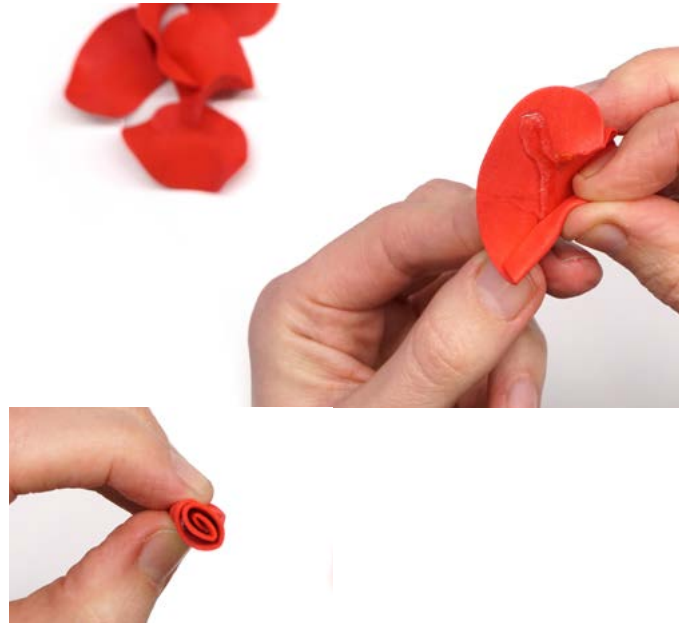


Aplicaremos calor y daremos forma a los pétalos.

3



Añadiremos cola caliente en uno de los pétalos pequeños y enrollaremos sobre sí.



4



Repetiremos la acción de modo que iremos encolando y enrollando los pétalos uno encima del otro para conseguir crear la corola.

5



Iremos añadiendo capas para darle aspecto de rosa.



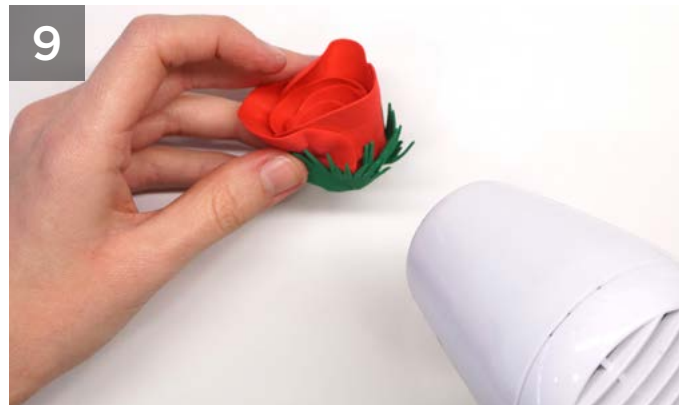
Cortaremos el sobrante de la base y encolaremos para evitar que se despeguen los pétalos.



A continuación, cogeremos la lámina verde y recortaremos un círculo para crear la base. Realizaremos pequeños cortes en forma de triángulo para aportar realismo al diseño.



Aplicaremos cola caliente en la base de la rosa y uniremos.



Seguidamente aplicaremos calor en la goma verde para lograr un aspecto más natural.



Luego, cortemos un trozo de imán y lo pegaremos a la base.

! ¡Lista para decorar tu nevera!