



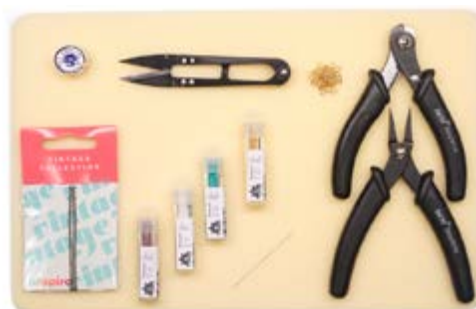
Nube de Toho

Delicadamente perfectas son las cuentas de Toho, ideales para realizar piezas de bisutería, cosidos...



4 horas

Idea: Alex Planas
Realización: Alex Planas



24013
Agujas
Innspiro

8922
Alicates acero High Carbon
Innspiro

8920
Alicates acero High Carbon cortahilos
Innspiro

12011
Anilla metálica redonda dorada
Innspiro

24033
Base especial bisutería
Innspiro

10043-AG
Collar dorado envejecido cierre muelle circular
Innspiro

155715
Cuentas cilindro Treasure auténtico oro brillante
Toho

155761
Cuentas cilindro Treasure mate blanco
Toho

155852
Cuentas cilindro Treasure opaco lila
Toho

155855
Cuentas cilindro Treasure opaco turquesa
Toho

224609
Hilo nylon ONE-G nº09 amarillo claro
Toho

65388
Microtijeras
Innspiro

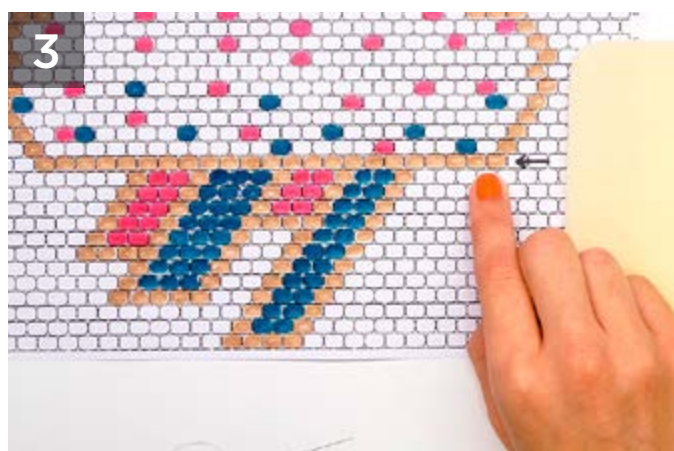




Realizaremos el patrón.



Cortaremos un hilo de 1 metro y en cada extremo enhebraremos una aguja.



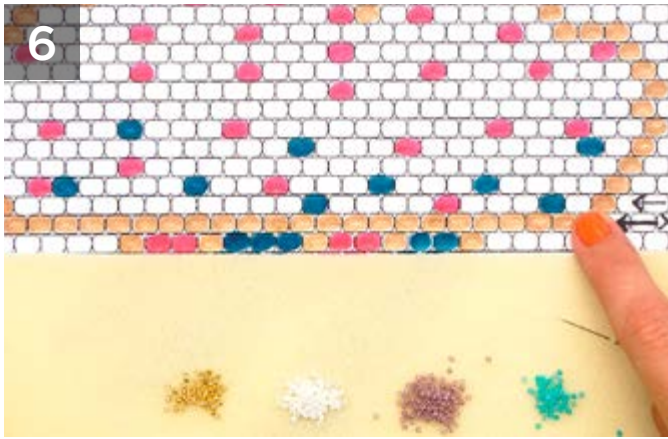
Empezaremos por la línea dorada de la base de la nube.



Introduciremos cada aguja por una cuenta dorada y tiraremos del hilo.



Iremos repitiendo este paso hasta llegar a la totalidad de cuentas de la línea base. Fijaremos la última cuenta dando una vuelta con uno de los hilos.



Vamos a realizar la segunda fila como se ve en el patrón, esta segunda fila se cose diferente a la inicial, empezaremos sumando una pieza a la derecha.



Ensartaremos por orden: 1ero una cuenta dorada y luego una blanca. Pasaremos las cuentas hasta que se apoyen encima de la hilera dorada, fijaremos pasando aguja e hilo entre las 2 cuentas de la base.



Volveremos ensartando por debajo de la cuenta, así quedará totalmente fijado. Siempre nos tiene que quedar el hilo saliendo por la última cuenta.



Seguiremos el patrón, cogeremos una cuenta y ensartaremos hasta que se apoye en la base.



10



Pasaremos la aguja entre las cuentas de la base. Fijaremos la cuenta volviendo a pasar la cuenta de abajo a arriba.

11



Repetiremos esta acción hasta terminar la hilera, una vez terminada añadiremos una cuenta como se ve en el patrón.

12



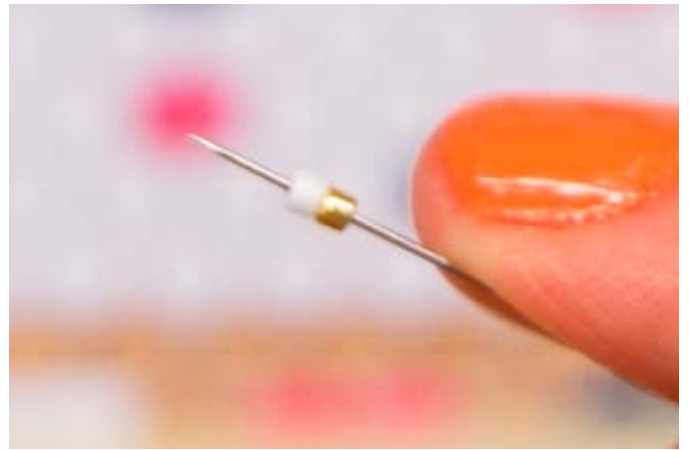
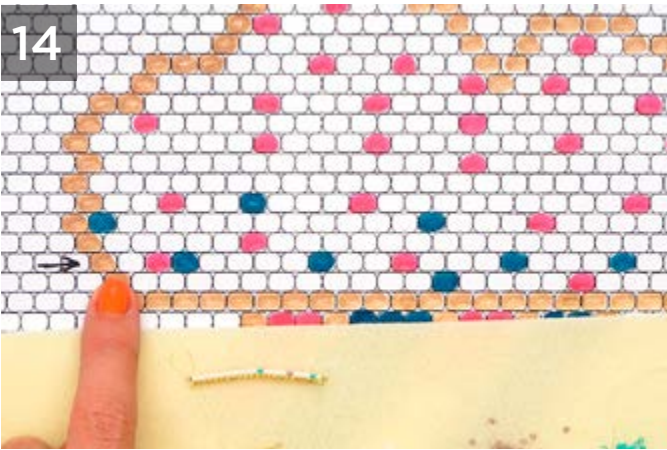
Ensartaremos la cuenta hasta que se apoye en la base.

13



Cómo ahora no tenemos 2 cuentas debajo, lo que vamos a hacer es pasar por dentro del agujero de la cuenta inferior, volviendo a pasar por la cuenta de abajo a arriba para fijarla.

14



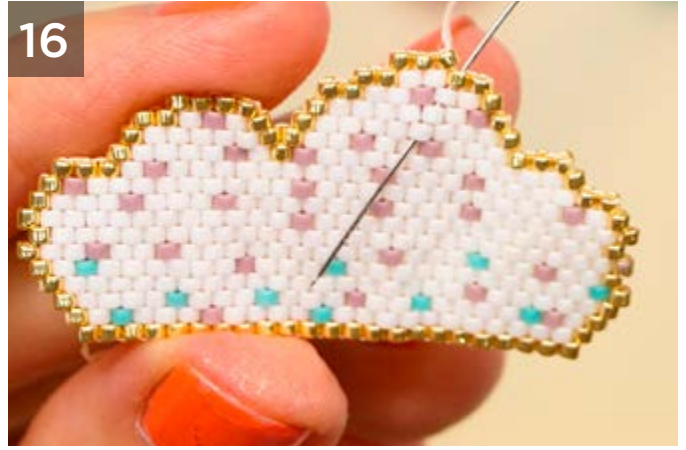
En la siguiente hilera tenemos que sumar, para ello repetiremos el paso 7 y 8.

15



Iremos siguiendo el patrón, ahora ya sabemos sumar cuentas, tanto a la derecha como a la izquierda.

16



Una vez terminado remataremos pasando el hilo a través de las cuentas y cortaremos.

17



Con el otro hilo y aguja que nos había quedado en la base de la nube terminaremos el patrón de la misma manera.



18



Cogeremos la cadena y la cortaremos por la mitad. Con unos anillos dorados fijaremos la nube de Toho.

