



# ¡Charm con plástico mágico!

Haz con tus fotos un charm muy especial para llevar contigo y disfruta montando esta joya con plata de ley y treasures de Toho.



Idea: Anna Rovira  
Realización: Anna Rovira



**Agujas nº12**  
**24014**  
Innspiro

**Anilla plata de ley**  
**doble terminal cerrada**  
**A925355**  
Innspiro

**Anilla plata de ley redonda**  
**A18102**  
Innspiro

**Base especial bisutería**  
**24033**  
Innspiro

**Cierre plata de ley mosquetón**  
**A18115**  
Innspiro

**Cuenta plata de ley cilindro**  
**gancho embellecedor**  
**A925275**  
Innspiro

**Base especial bisutería**  
**24033**  
Innspiro

**Cuentas japonesas cilindro**  
**Treasure galvanizado verde**  
**155561**  
Toho

**Cuentas japonesas cilindro**  
**Treasure galvanizado oro viejo**  
**155613**  
Toho

**Cuentas japonesas cilindro**  
**Treasure galvanizado lila/verde**  
**155706**  
Toho

**Hilo nylon ONE-G nº01 blanco**  
**224601**  
Toho

**Hojas especial fotos plástico**  
**mágico**  
**52201**  
Innspiro

**Perforadora manual círculo**  
**F2352**  
Fiskars

[Encuentra tu tienda más cercana y hazte con los productos](#)



[Encuentra todos los materiales en shop.innspiro](#)



[innspiro.com](http://innspiro.com)



1 Anudamos una anilla doble en el extremo del hilo y engarzamos abalorios Treasure de Toho de un color. Trabajamos sobre una base para enhebrar cuentas.



2 A continuación ensartamos un tubo de plata de ley. Repetimos el paso 1 y 2 alternando los 3 colores de Treasure.



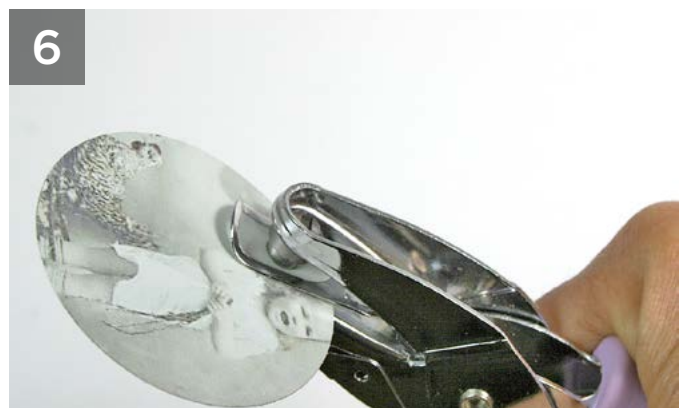
3 Atacamos el final con un mosquetón de plata de ley.



4 Imprimir con una impresora de inyección de tinta (instrucciones de uso en el interior del pack).



5 Marcamos con un lápiz la zona a recortar y recortamos con unas tijeras.



6 Realizaremos un agujero con una perforadora manual grande Fiskars.

7



Precaentaremos el horno a 170° e introduciremos el plástico mágico. El tiempo de cocción lo marcará la pieza. Una vez se haya retorcido y reducido, volverá a su forma original, y una vez esté plana, la sacaremos del horno.

8



Colgamos con una anilla de plata de ley a modo de charm.



! ¡Para proteger la pieza barnizaremos el charm!