

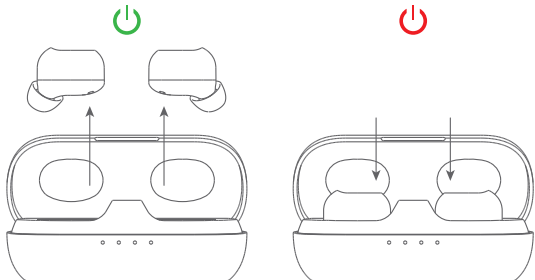
ENERGY♥SISTEM

urban3

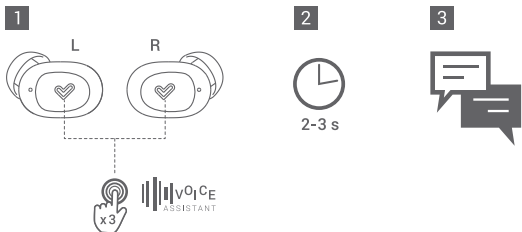


Guía rápida. Quick guide. Guide rapide. Guia rápida. Kurzanleitung. Guida rapida. Rychlý průvodce. Ghid rapid. Greitas vadovas. Szybki przewodnik.

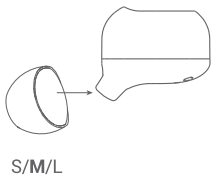
Encendido y apagado. Switching on and off the device. **Allumer et éteindre.** Ligar e desligar o dispositivo. **Ein-/Ausschalten.** Accensione e spegnimento. **Zapnutí a vypnutí.** Pornire și oprire. **Išjungimas ir išjungimas.** Włącz. i wyłącz.



Asistente. Assistant. **Assistant.** Assistente. **Assistent.** Assistente. **Asistent.** Asistent. **Asistentas.** Asystent.

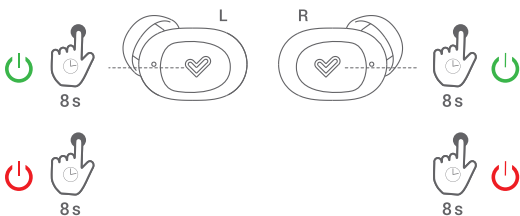
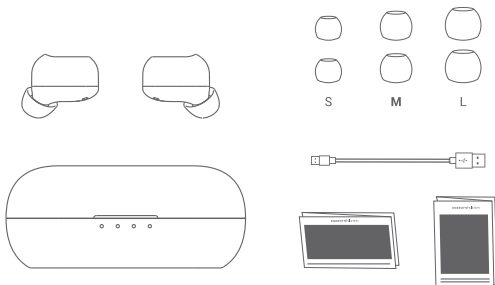


Como usar. How to use. **Comment utiliser.** Como utilizar. **Nutzung.** Come usarli. **Jak používat.** Cum se utilizează. **Kaip naudoti.** Jak używać

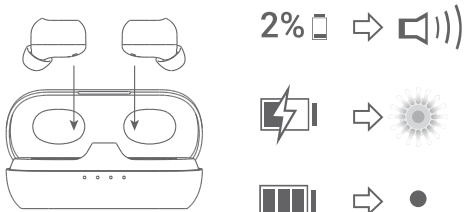


S/M/L

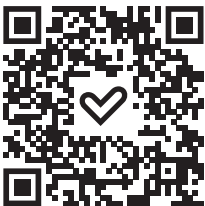
Contenido. Content. **Contenu.** Conteúdo. **Inhalt.** Contenuto. **Obsah.** Conținut. **Turinys.** W zestawie.



Batería. Battery. **Batterie.** Bateria. **Akku.** Batteria. **Baterie.** Baterie. **Baterija.** Bateria.

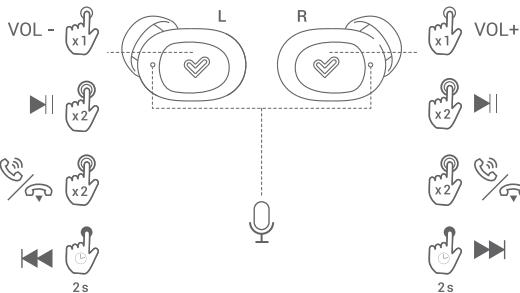


Mucho más en. Find out more at. **En savoir plus sur.** Mais informações em. **Mehr auf.** Molto altro su. **Mnohem víc na.** Mai multe informa ii pe. **Dar daugiau.** Więcej w.

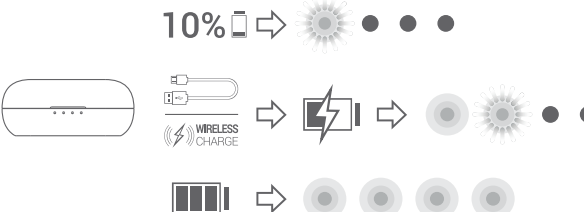
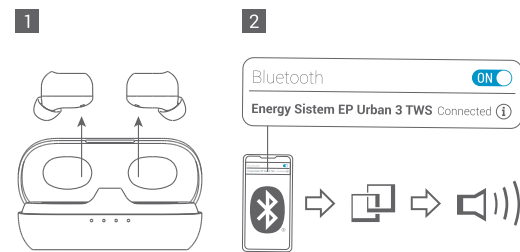


www.energysistem.com/manuals

Presentación general. General overview. **Présentation générale.** Apresentação geral. **Allgemeine Präsentation.** Presentazione generale. **Obecná prezentace.** Prezentare generală. **Bendras pristatymas.** Ogólna prezentacja.



Sincronización. Synchronisation. **Synchronisation.** Sincronização. **Synchronisierung.** Sincronizzazione. **Synchronizace.** Sincronizare. **Sinchronizavimas.** Synchronizacja.



ENERGY♥SISTEM

Turn life into music

