



Cocinas Clásico



Master Line



Cocinas Calefactoras



COCINAS

BoschMarín

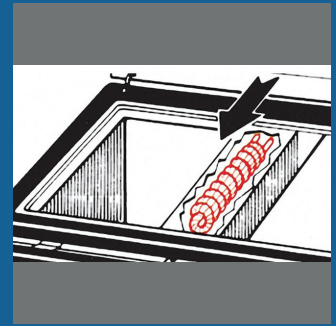
 WESTMINSTER®


WAMSLER®
seit 1875

Cocinas Calefactoras



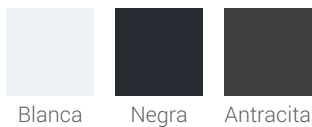
Limpia evacuación de cenizas



Intercambiador de calor de seguridad

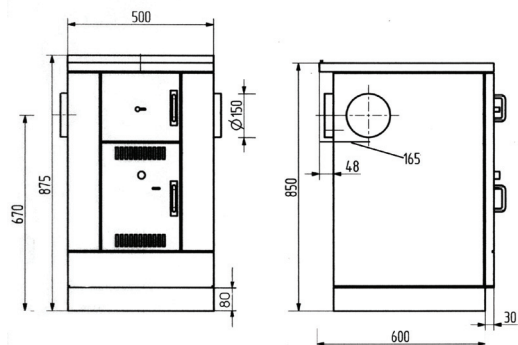


NUEVO
con ventana



K 158 / K 158 F **A+**

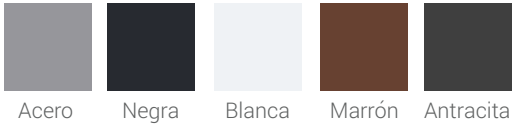
Tapa hermética, marco de acero inoxidable macizo, elegante placa de acero, prácticas manetas abatibles, aire secundario regulable, parrilla de combustión de regulación constante, salida de gases derecha, izquierda y parte trasera central. Disponible en los colores: blanco, marrón, con herrajes del color de la cocina y en el modelo negro herrajes dorados o cromados.



Las figuras son para versión derecha.
Para versión izquierda posición inversa.

K 148 / K 148 CL / K 148 F **A+**

Cocinas calefactoras completas K 148 y K 148 CL con tapa aislante de 2 piezas (accesorio especial no para la versión inoxidable). Marco de acero inoxidable macizo, elegante placa metálica y prácticas manetas oscilantes, aire secundario regulable. Parilla desplazable continua. Arandela ciega en el interior del intercambiador de calor de seguridad. Regulación centralizada con deflector de encendido y salida de gases.



K 148



K 148 F con ventana



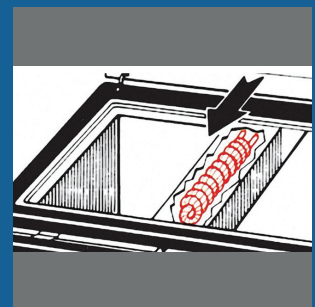
Nuevo Design



Limpia evacuación de cenizas



Intercambiador de calor de seguridad





Perfecta colocación de la parrilla



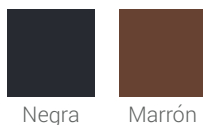
Unidad de instalación

- Regulación automática de potencia
- Aire secundario graduable



K 178 **A**

Tapa aislada de 3 piezas, aire secundario regulable, regulación continua de la parrilla. Arandela ciega en el inserto del intercambiador de calor de seguridad. Regulación centralizada con defl ector de encendido y salida de gases. Termómetro, manómetro, conexión de salida de gases der chao izquierda, trasera o superior.



Datos técnicos

Modelo	K 158, K 158 CL, K 158 F	K 148, K 148 CL, K 148 F	K 178 K
Homologación	CE, VKF, 15aB-VG	CE, VKF, 15aB-VG	CE, VKF, 15aB-VG
Potencia Nominal con lena Kw	22	23	27
Con briquetas de lignito Kw	22	23	23
Potencia al agua con lena Kw	14	16,6	19
Con briquetas de lignito Kw	14	16,5	16
Capacidad de calefacción con carbón en la sala; con combustión continua1) m³	250/145/98	210/120/82	250/145/98
Con combustión interrumpida1) m³	182/105/71	148/86/59	182/105/71
Conexión salida de gases mm Ø	150	150	150
Contenido intercambiador de calor Lts	16	18,5	23
Presión de trabajo máxima intercambiador de calor Bar	2,5	2,5	2,5
Pérdida de presión intercambiador de calor Mbar	3 para 850l/h	4 para 750l/h	5 para 950l/h
Temperatura de inicio aconsejada °C	95	95	95
Caudal Mínimo l/h	850	750	950
Acumulador	Aconsejado	Aconsejado	Aconsejado
Entradas y salidas	1", detrás	1", detrás y lateral	1", detrás y lateral
Medidas (ancho/profundo/alto sin tapa) mm	500x600x850	905x600x850	1110x600x850
a1/a2 mm	670	678	690
b1/b2 mm	250/165	150 o 452/ 165	149/165
c1/c2 mm	777/427	731/404	743/416
Placa (ancho x largo) mm	409x509	845x437	1045x492
Hogar de combustión ancho x largo mm	234x421	234x421	280x421
Altura del hogar de combustión mm	270/400	280/470	280/470
Apertura de la puerta (ancho x alto) mm	180x200	180x200	180x200
Horno (ancho x alto x profundo) mm	-	460x360x420	460x360x420
Flujo de gases de salida g/s	31,3/39,7	33,3/40,9	36,9/41,7
Temperatura gases de salida en el collarín °C	210/240	199/231	250/235
Depresión necesaria en Pa	12	12	12
Tensión/fusible	-	-	-
Multiconexión (conexión a una única chimenea)	Aceptado bajo observación de la normativa local		
Combustibles autorizados	Astillas/briquetas lignito	Astillas/briquetas lignito	Astillas/briquetas lignito
Distancias de seguridad a materiales inflamables mm			
Lateralmente	200/200	200/200	200/200
Parte trasera	200	200	200
Peso Bruto / Neto Kg	175/164	233/206	292/262

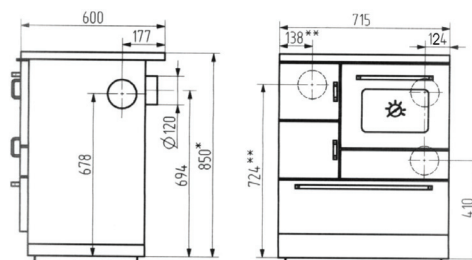
La Edición K 128 F / K 138 F A



Abrimos la mirada hacia el juego de las llamas. Ahora también en la K 128 de 72 cm de fácil limpieza y esmalte anti-rayas en antracita-metálico.

Fácil de mantener, la K 128 con esmalte puro dispone de una placa de cocción robusta de acero pulido o de elegante vitrocerámica.

El hogar de combustión con piezas cerámicas colocadas de forma práctica consigue óptimos valores de combustión, poca producción de cenizas y bajas emisiones. El sistema Bábaro de doble tiro asegura una repartición perfecta del calor en la cámara de de combustión.



Las figuras son para versión derecha.
Para versión izquierda posición inversa.



Colores



Negra



Blanca



Antracita-Metálico



Creme beige



Cachemira

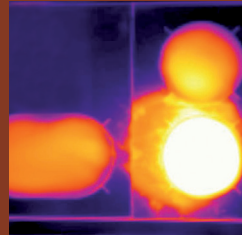
W1/W2 – La Nueva Generación

Técnica moderna

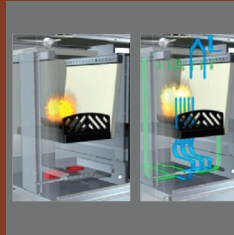
W1-40



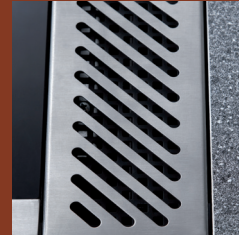
La W1-40 con sus 40 cm de anchura es la alternativa ideal para aquellos que no quieran integrar la cocina o no necesiten la configuración ISOPLUS



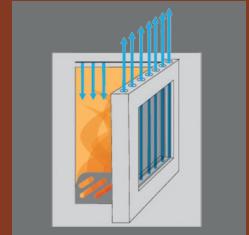
HOT SPOTS
(Puntos calientes)



Automatismo
de encendido



Integración completa



Ventilación y limpieza



W2-50



Una cocina accesoria a la que no le falta nada. Automatismo de encendido, superficie inteligente de cocción, maneta ventilada y óptima entrada de aire exterior. Todo ello ofrece al usuario confort al mas alto nivel.

Diseño individual



Trend Line (Ventilado)



Elegance Line



Style Line



Fashion Line

W1-40 / W1-75

W2-50 / W2-90



Placa vitrocerámica



Placa metálica



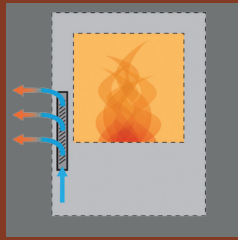
Placa combinada



Antracita-Metálico



Toca Toca



Ventilación de la maneta



Cocinar al fuego



Elevador Telescópico



W1-75



W2-90



El nuevo corazón de su cocina. El horno de 35 litros con elevador telescópico garantiza óptimos resultados y perfecta relación entre asar y cocer.



Marrón



Blanco



Antracita



Vainilla



Negra

Las Clásicas



Detalles convincentes



Horno espacioso

Doble tiro

K 128 S blanco A



K 118 A



Cocinas Accesorias

Nuestras cocinas accesorias tienen un marco macizo de acero inoxidable, que puede ser de 40 o 50 cm de ancho. La placa puede ser pulida o vitrocerámica de bajo mantenimiento. Detrás del frontal de una sola pieza se localizan la cámara de combustión, un gran cajón cenicero y amplio cajón leñero.

La práctica parrilla regulable en altura permite la calefacción adecuada en cada periodo del año. En el verano se puede cocinar con poco combustible; en el invierno larga duración del fuego sin necesidad de recargas.

Las patas atornilladas permiten la regulación en altura entre 850 y 900 mm para perfecta adaptación a cualquier cocina.

Línea Standard

Nuestra línea standard es la respuesta clásica a toda cocina de combustible sólido. Aparatos sencillos, rectos y formas armoniosas. Estas cocinas convencer por su fino diseño y por la valorada calidad de Wamsler. Todos los aparatos de la línea standard están disponibles en 60, 72 y 91 cm. Los colores disponibles son el blanco y el marrón. El marco puede ser del mismo color de la cocina o inoxidable. Además, la encimera puede ser de acero con tapa rectangular, o placa cerámica.

K 118 A

Accesorios



Distanciadores de 55 mm o 110mm.



Barra pasamanos



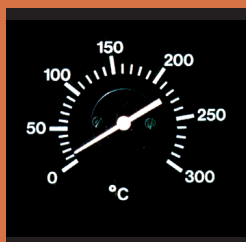
Conexión a chimenea



Depósito para agua.



Placa curvada para K118 (CL), K128 (CL), K138 (CL)



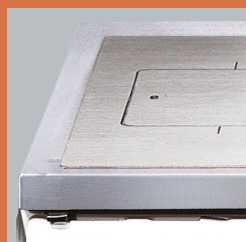
Ventana acristalada



Amplio cajón leñero



Gran boca de carga



Placa de acero de 8 mm



Triple salida de humos



K 170 **A**

La mayor cocina

La K 170 dispone de un marco de hierro fundido, de una placa pulida y un enorme horno con termómetro. El aire primario y secundario regulables hacen que se produzca una postcombustión óptima y aprovechamiento de energía. Por este motivo, su nombre de cocina económica está totalmente justificado. Manetas abatibles y prácticas, espaciosa capacidad de leña y parrilla regulable en altura garantizan alto confort y placer en la cocción. La triple salida de gases permite múltiples posibilidades de instalación. Como opción puede ponerse un depósito de agua.



Marrón

K 128 CL azul **A**

Línea Creative Diseño individual

Nuestra línea creativa llena de estilo hace de cada cocina una auténtica pieza de arte. Equipe su cocina Wamsler a su gusto personal y experimente una técnica moderna e inteligente. Puede elegir su cocina en los siguientes anchos: 60 cm, 72 cm o 91 cm.

Tiene a su disposición los colores blanco, azul, verde, negro, almendra y acero inoxidable. La placa de cocción está disponible en 3 versiones: placa metálica en rectángulo, tapa multi-anillos o placa cerámica (el modelo K 138 CL también puede ser de cerámica y acortada para que no tenga que renunciarse a la vasija de agua). Las manetas pueden ser a elección doradas o cromadas (versión de acero inoxidable cromada mate). El marco puede elegirse del mismo color de la cocina o de acero inoxidable.



Colores de la línea Creative



Negra



Acero



Almendra



Vainilla



Verde

Master Line K 60 / K 80 A



La cocina económica rural o "Master Line" convence con su diseño exclusivo: con marco de acero inoxidable y laterales de fácil mantenimiento de vistoso color rojo, negro o blanco. Con sus 80 cm de anchura estas cocinas enamoran por su técnica extraordinaria: Su hogar XL con su nueva tecnología de combustión para leños de hasta 50 cm dispone de una puerta de auto-cierre con maneta de regulación y doble acristalamiento. Su funcionamiento sumamente económico y de muy alto rendimiento es consecuencia de la óptima combustión secundaria que se obtiene gracias al aire secundario precalentado. El espléndido horno iluminado con sus accesorios y gruesa placa de fundición pulida proporcionan un auténtico placer de cocinar. Tanto la K 60 como la K 80 disponen de salidas de gases superiores traseras a derecha e izquierda. La puesta se regula mediante la maneta. Con esta regulación se adapta la obertura de la puerta a sus necesidades de cocción.



Las cocinas de la serie Master Line están disponibles en anchos de 60 y 80 cm. Su superficie de fácil mantenimiento puede ser de color rojo, negro o blanco.

Plancha maciza de fundición



Accesorios

Termómetro y válvula para vapor



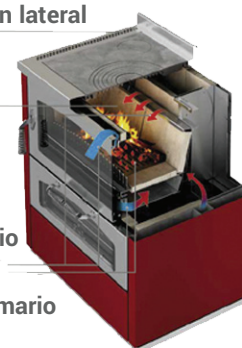
Horno de acero inoxidable con iluminación

Laterales con ventilación lateral

Refractarios

Aire secundario

Aire primario



La cámara de combustión está revestida con cerámica refractaria de alta calidad. Con ello se consigue una combustión limpia y ecológica.

La posibilidad de regulación del aire primario y secundario precalentado garantiza una postcombustión efectiva muy económica y de alto rendimiento.

Colores



K 60 Negra



K 60 Rojo



K 60 Blanca



K 60 Negra



K 80 Rojo



K 80 Blanca

Simple, clásico y elegante K 176 A

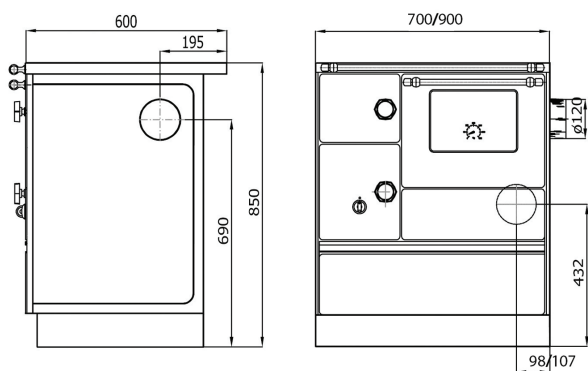
De lnea clásica y elegante: la K 176 convence gracias a su amplio horno de fácil limpieza y alta temperatura. Macizos herrajes cromados y robusta plancha de acero con zona de cocción rápida. Con su cámara de combustión equipada con deflector se consigue una combustión altamente eficiente con emisiones extremadamente bajas y mínima producción de ceniza.

Su amplia puerta de carga y gran cámara de combustión mejoran el confort de uso de la cocina. El sistema bávaro de doble tiro asegura un calor homogéneo en el horno y resultados de cocción espectaculares. Disponible también en color azul. La parrilla y recoge-grasas son accesorios de serie.



Variante:

- K 176A-70 - ancho 70 cm
- K 176 F/A 70 - con ventana, ancho 70 cm
- K 176A-90 - ancho 90 cm
- K 176 F/A 90 - con ventana, ancho 90 cm



Negra



Blanca



Vainilla



Azul

Color:

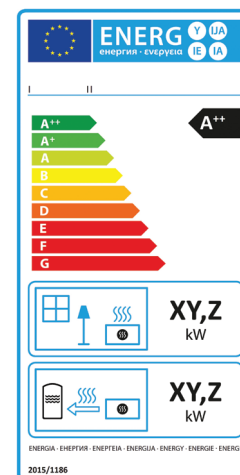
- K 176A-70 - blanco, azul, vainilla
- K 176 F/A 70 - blanco, negro, vainilla
- K 176A-90 - blanco, azul, negro
- K 176 F/A 90 - negro

Datos técnicos

Modelo	K 144 S/C	K 140 S/C	K 118/ K 118 CL	K 128/K 138	K 170K	W2-50/W1-40	W2-90
Homologación	CE, 15aB-VG, VKF	CE, 15aB-VG, VKF	CE, VKF, 15aB-VG	CE, 15aB-VG, VKF	CE, 15aB-VG, VKF	CE, 15aB-VG, VKF	CE, 15aB-VG, VKF
Potencia Nominal, Kw	5	5	6	7	10	6	8
Rango de potencia, kW	2,5-5,1	2,1-5,7	3,0-6,1	3,5-7,1 ⁵⁾	3,4-10,4	3,1-6,3	4,0-8,3
Posibilidad de calefacción funcionamiento intermitente /continuo	88/124	88/124	116/165	148/210	225/340	116/165	182/250
salida de gases	Trasera, superior, derecha o izquierda	Trasera, superior, derecha o izquierda	Derecha o izquierda: trasera, superior, lateral	Derecha o izquierda: trasera, superior, lateral	Derecha o izquierda: trasera, superior, lateral	Derecha o izquierda: trasera, superior, lateral	Derecha o izquierda: trasera, superior, lateral
salida de gases, mm Ø	120	120	120	120	150	120	120
Capacidad del depósito de agua, L	-	-	-	-/10(K 138)	17	-	-
Flujo de salida de gases, g/s	6,5	6,2	10,8	10,5 ⁹⁾	12,8	9,7	10,5
Temperatura de gases, °C	310	310	240	250 ⁹⁾	290	275	210
Depresión autorizados, Pa	12	12	12	12	12	12	12
Mediadas (ancho/profundo/alto sin tapa), cm	40x60x85(+5)	40x60x85(+5)	60x60x85(+5)	72/91x60x85(+5)	111x60x85	50,3x60x85/90 /40,3x60x85	90,8x60x85/90
Hogar de combustión, cm	19x21	15x32	15x37	18x37	20x41	22,5x35	22,5x35
Altura del zócalo, cm	20,5/37,5	21,5/31	20/31	20/31	28/47	26,4	26,4
Horno, cm	-	-	30x27x41	36x27x45	46x36x42	-	30,7x26,1x43
a1/a2, mm	690(+50)	670(+50)	678(+50)	694 (+50)/678 (+50)	690	692 (+2)*	692 (+2)*
b1/b2, mm	200/163	200/139	104/177	124/177 (K128) /104/177 (K138)	149/165	200/116 (W1-40) /250/116	116/138
Combustibles autorizado	Astillas/ Briquetas de lignito	Astillas/ Briquetas de lignito	Astillas/ Briquetas de lignito	Astillas/ Briquetas de lignito	Astillas/ Briquetas de lignito	Astillas/ Briquetas de lignito	Astillas/ Briquetas de lignito

Modelo	W1-75	K60	K80	K176 70 / K176 90
Homologación	CE, 15aB-VG, VKF	CE, 15aB-VG, VKF	CE, 15aB-VG, VKF	CE, 15aB-VG, VKF
Potencia Nominal, Kw	8	6,5	6,5	5
Rango de potencia, kW	3,8-7,9			2,4-5,2
Posibilidad de calefacción funcionamiento intermitente /continuo	182/250	88/124	88/124	73/124
salida de gases	Derecha o izquierda: trasera, superior, lateral	Derecha o izquierda: trasera, superior, lateral	Derecha o izquierda: trasera, superior, lateral	Derecha o izquierda: trasera, superior, lateral
salida de gases, mm Ø	120	130	130	120
Capacidad del depósito de agua, L	-	-	-	-
Flujo de salida de gases, g/s	12,2	10,6	13,9	5,4
Temperatura de gases, °C	249	261	286	290
Depresión autorizados, Pa	12	12	12	12
Mediadas (ancho/profundo/alto sin tapa), cm	75x60x85/90	60x60x86	80x60x86	70/90x60x85(+5)
Hogar de combustión, cm	22,5x35	38x25	57x25	18x39
Altura del zócalo, cm	26,4	25	25	20
Horno, cm	30,7x26,1x43	34x26x47	54x26x47	33x26x44
a1/a2, mm	692 (+2)*	720	720	432/690
b1/b2, mm	116/138	115	115	98(70) /107(90) 195
Combustibles autorizado	Astillas/Briquetas de lignite	Astillas/Briquetas de lignite	Astillas/Briquetas de lignite	Astillas/Briquetas de lignite

* Altura de la cocina: 85 cm.



Ökodesign 2018

Nach den europäischen Richtlinien wurden Anforderungen an die umweltgerechte Gestaltung („Ökodesign“) energieverbrauchsrelevanter Produkte mit geschlossener Abgasführung, zum 01.01.2018 festgelegt. Das hier zu generierte Label enthält verschiedene Informationen. Die Energie-Effizienzklassen A++ bis G, farblich von Grün nach Rot abgestuft, werden immer abgebildet. Rechts von der Skala ist ein schwarzer Pfeil, der die Effizienzklasse des Gerätes angibt und auf die entsprechende Klasse in der farbigen Skala zeigt. Unter der Klassifizierung befinden sich zwei Felder – das obere für die Wärmeabgabe in kW (Kilowatt) im Aufstellraum und das untere für eine mögliche Wärmeabgabe in kW über einen Wärmeübertrager (d.h. nur für Feuerstätten mit wasserführenden Bauteilen) in ein vorhandenes Heizsystem.



Bosch Marin S.L.
Avenida de Barcelona nave 10
Poligono Industrial La Masia
08798 - San Cugat Sesgarrigues (Barcelona)
Tel: +34 93 897 08 88

www.boschmarin.com

Wamsler Haus- und Küchentechnik GmbH
Adalperstrasse 86.
D-85787 Ismaning
Telefon 089-320 84-0 Telefax: 089-320
84-238 Hotline: 089-320 84-275

www.wamsler.eu