

DAS

MULTI-UNIT 4.0

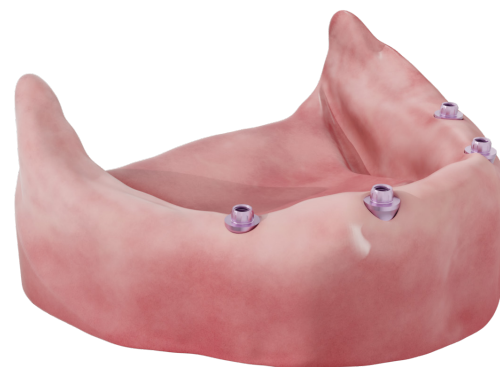
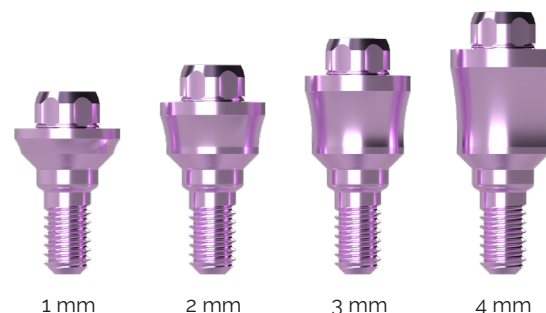


MULTI-UNIT 4.0

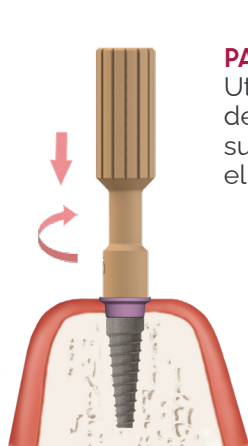
El pilar **Multi-Unit 4.0** ha sido cuidadosamente diseñado para rehabilitar arcadas parcial o totalmente edéntulas, así como casos individuales.



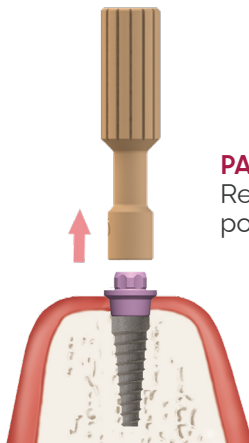
- El diámetro máximo del MU es de **4 mm**. Al ser más estrecho, evita el contacto con el hueso.
- La **menor altura del cono** permite un mayor disparelismo que el MU **clásico**.
- El **diseño cóncavo** facilita la cicatrización y la adaptación del tejido blando.
- Divergencia entre implantes: **50°**
- Variante metrica: **M2 X 0,40**
- Disponible en **diferentes alturas** gingivales.



PROCEDIMIENTO DE INSERCIÓN DEL MU



PASO 1:
Utilice la herramienta del posicionador de sujeción para colocar el MU en el implante.

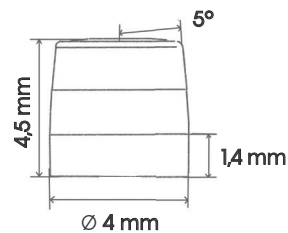
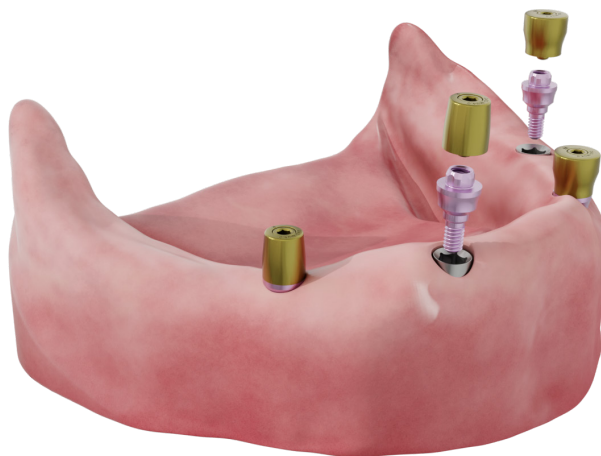


PASO 2:
Retire el posicionador.

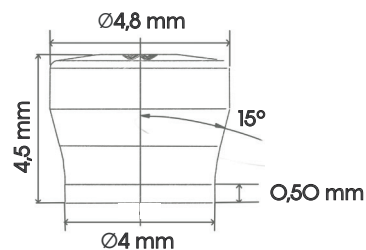


PASO 3:
Ajusta el MU a 30 N-cm utilizando el destornillador compatible.

TAPONES DE CICATRIZACIÓN MU



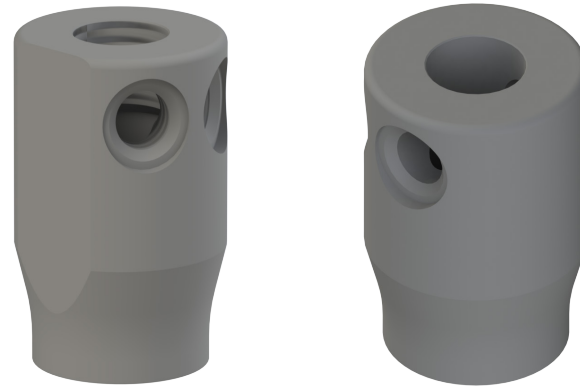
TAPÓN DE
CICATRIZACIÓN
REGULAR



TAPÓN DE
CICATRIZACIÓN ANCHO

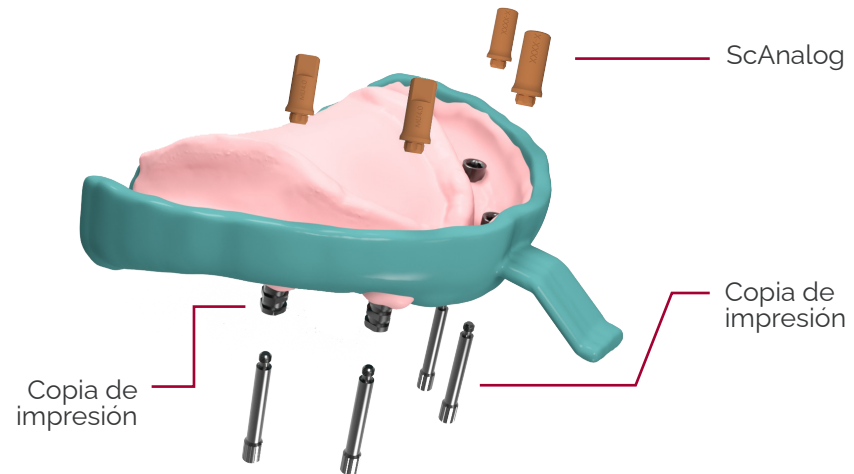
SCANBODY REFERENCE

Todos los componentes del sistema DAS MU 4.0 se pueden usar con el Reference Scanbody.



SCANALOG

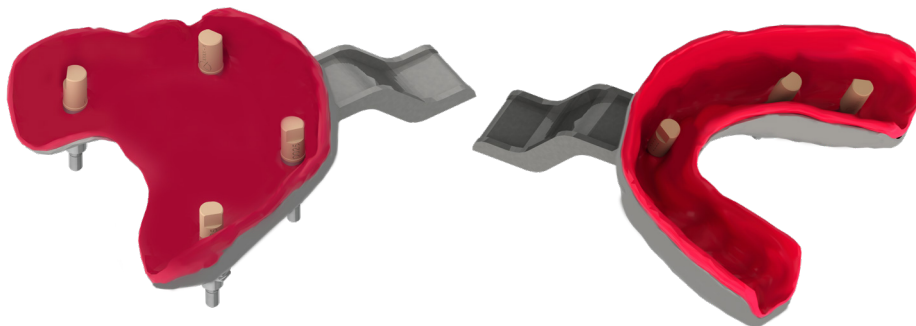
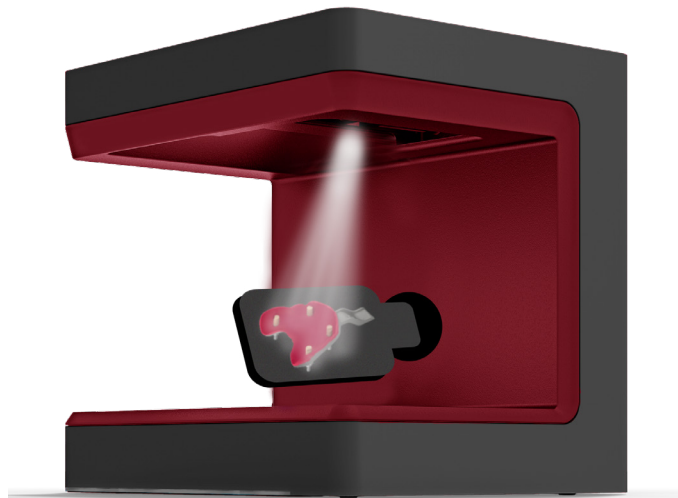
Permite **digitalizar la posición del implante** utilizando un escáner extraoral directamente sobre la cubeta de impresión. Elimina la necesidad de modelos de yeso dental.



SCANALOG

ESCANEAR DIRECTAMENTE EN LA CUBETA DE IMPRESIÓN

Permite digitalizar la posición del implante utilizando un escáner extraoral directamente sobre la cubeta de impresión. Elimina la necesidad de modelos de yeso dental.



■ Escaneo

Proceso de escaneo del modelo de silicona con los ScAnalog colocados.

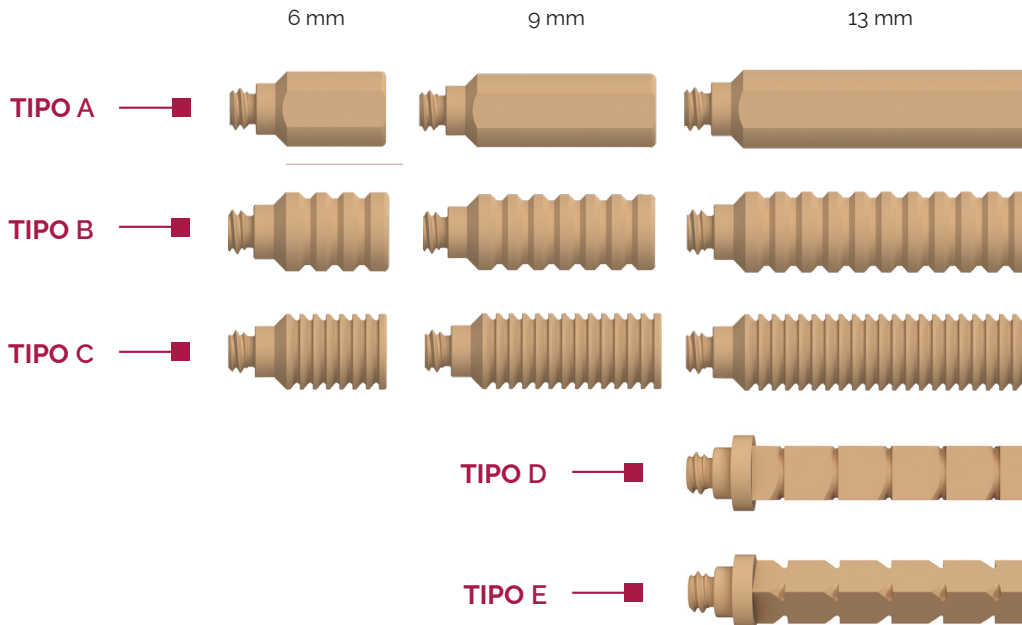
REFERENCE SCANBODY & PEEK PINS

El Reference Scanbody está hecho de titanio y está diseñado para mejorar el escaneo en casos edéntulos.

- Los Peek Pins se pueden usar para un **mejor escaneo**.
- El Reference Scanbody es compatible con diferentes **Multi-Unit**.



Peek Pins longitudes



CAPS DEL SISTEMA DE PILAR DE ARCO COMPLETO

El Sistema de Pilar de Arco Completo (CAPS) está diseñado para **mejorar la precisión del escaneo** y registrar **la relación maxilomandibular** para la fabricación de un arco completo.

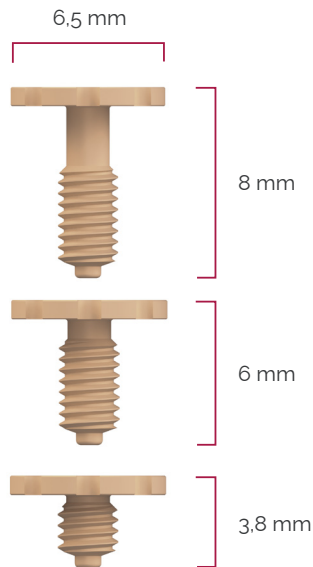
Con el Sistema CAPS, finalmente podemos cerrar **el círculo del flujo de trabajo digital** para un arco completo.

CAPS alturas

REGULAR CAPS



WIDE CAPS



■ Paso 1

Paso 2 ■

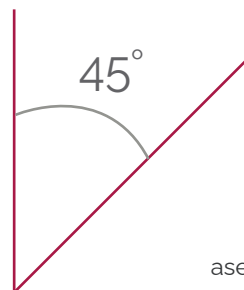


■ Paso 3



DYNAMIC TiBASE

Las Dynamic TiBases son una contribución tecnológica al tratamiento digital para el desarrollo **de sistemas angulados** utilizando CAD-CAM. El Sistema Dinámico incluye la Dynamic TiBase, el set de tornillo-destornillador Dynamic, scanbodies y bibliotecas digitales. Las bibliotecas están disponibles para los principales programas CAD en el mercado: Exocad, 3Shape, Dentalwings, Dental Cad y Hypsocad.



PATENT NUMBER
Dynamic TiBase
US 10.130.447

Retenciones externas que aseguran un buen agarre del cemento.

PARA CORREGIR hasta
LA ANGULACIÓN 45°



Tornillo dinámico



Tornillo recto



Mecanizado de precisión
hasta ± 5 micrones.



Nuestras bases de titanio grado V están **anodizadas en dorado** para mejorar la estética del trabajo.

DYNAMIC 3TiBASE

La Dynamic 3TiBase ofrece la posibilidad de trabajar con diferentes alturas de cemento: 5, 7 o 9 mm. Está especialmente **diseñada para los casos que requieren una mayor altura**. De esta manera, se logra una mayor superficie de apoyo, la estructura es más fuerte y resistente, lo que evita roturas de la estructura por descompensación de altura entre la TiBase y la estructura.

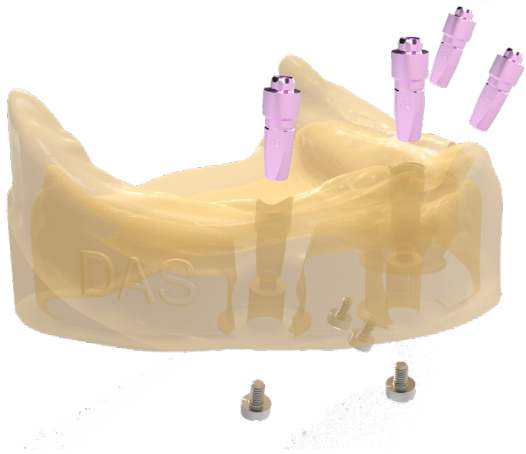
Para lograr la máxima resistencia de la estructura, es importante contar con la mayor superficie de apoyo posible.



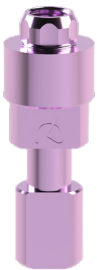
Doble altura con un corte lateral que permite la entrada del tornillo angulado y el destornillador.

RÉPLICA DIGITAL

Réplica digital del implante dental para simular la posición del implante en un modelo dental impreso en 3D.



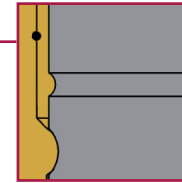
RÉPLICA ANALÓGICA



También está disponible el análogo tradicional para modelo de yeso.

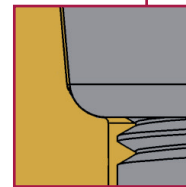
Muesca cóncava

Máxima precisión en la posición longitudinal.



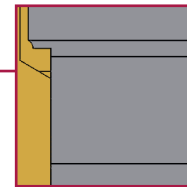
Fijación con tornillos

Evita que el análogo se mueva en el eje Z.



Superficie curva

Precisión de orientación garantizada.

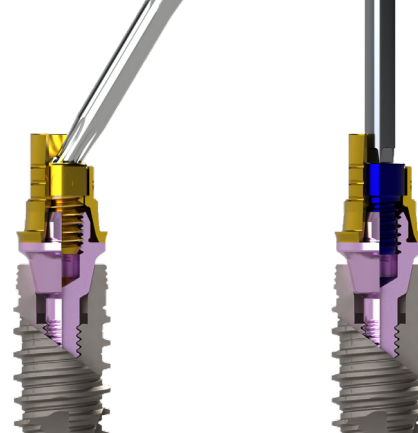


Corte longitudinal

Corte longitudinal para evitar rotación en el eje X-Y.

DYNAMIC TIBASE

PARA CORREGIR LA ANGULACIÓN



Canal angulado para tornillo

Canal recto para tornillo



TIBASE
NO ROTATORIO

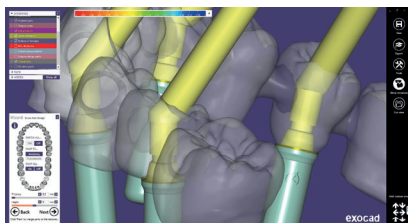


TIBASE
ROTATORIO



3TIBASE
ROTATORIO

CAD DESIGN

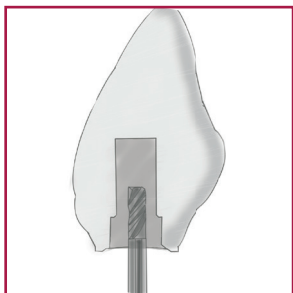


3shape
exocad
dental wings

El sistema DAS Multi-Unit permite cambiar el MU en la biblioteca sin necesidad de volver a **escanear o rediseñar el caso**. Esto facilita el trabajo en el laboratorio y la clínica, ya que el técnico puede cambiar el MU sin necesidad de agendar una nueva cita con el paciente para volver a escanear.

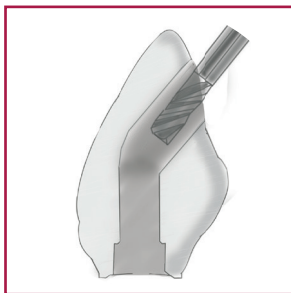
Si realizamos un caso NR, la opción de cambiar el MU no está permitida en el diseño.

DIRECTO AL IMPLANTE DE UNA SOLA PIEZA



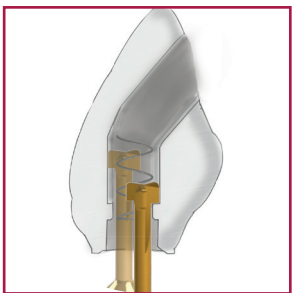
Paso 1

Corona con perforación previa



Paso 2

Corona con canal angulado



Paso 3

DMTone

Corona con Herramienta de Fresado Dinámico. Fresado del alojamiento del tornillo y aumento del diámetro del canal recto.

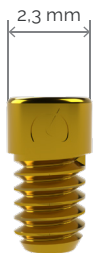
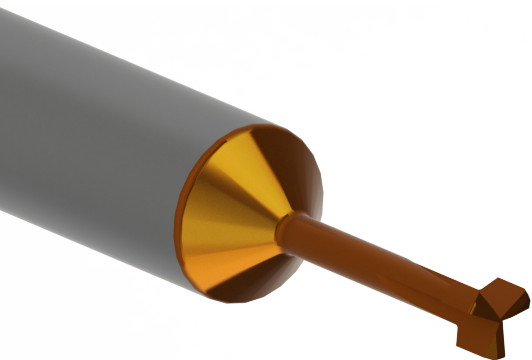
DMTONE
DYNAMIC MILLING TOOL



Restauraciones finales de 0 a 45°

Bibliotecas directas al implante disponibles R/NR

R = Rotatorio | NR = No Rotatorio



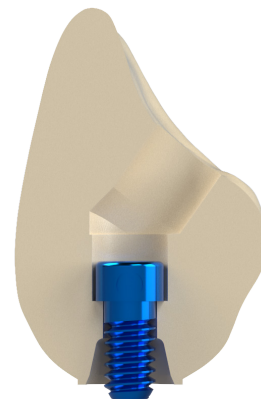
Tornillo dinámico.



Tornillo dinámico provisional (temporal).

Mayor grosor de asentamiento

Mayor superficie de contacto entre el tornillo y el material para mayor seguridad en materiales blandos.



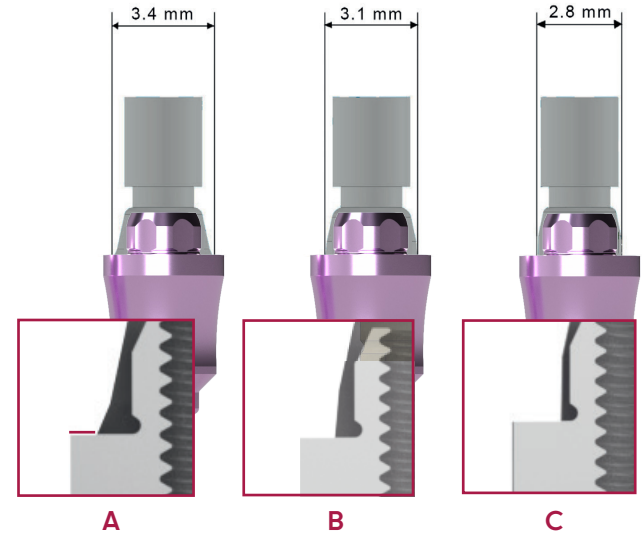
Restauraciones provisionales (temporales) de hasta 35°

Bibliotecas provisionales (temporales) directas al implante disponibles R/NR.

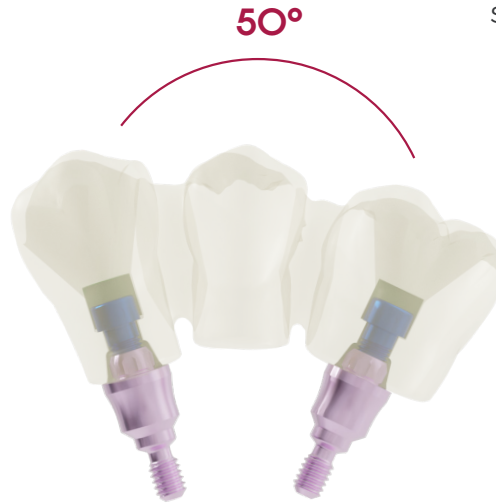
OPCIONES DE FRESADO



Restauración rotatoria



Cuanto mayor sea la superficie de soporte, menor será el grado de divergencia.



REFERENCIAS

FAMILIA 61		
Ref.	Descripción	GH
61.303.004.01-2	DAS MU4.0 Recto G1 Comp.004 30N-cm	1
61.303.004.02-2	DAS MU4.0 Recto G2 Comp.004 30N-cm	2
61.303.004.03-2	DAS MU4.0 Recto G3 Comp.004 30N-cm	3
61.303.004.04-2	DAS MU4.0 Recto G4 Comp.004 30N-cm	4
61.303.015.01-2	DAS MU4.0 Recto G1 Comp.0015 30N-cm	1
61.303.015.02-2	DAS MU4.0 Recto G2 Comp.0015 30N-cm	2
61.303.015.03-2	DAS MU4.0 Recto G3 Comp.0015 30N-cm	3
61.303.015.04-2	DAS MU4.0 Recto G4 Comp.0015 30N-cm	4
61.302.021.01-2	DAS MU4.0 Recto G1 Comp.0021 30N-cm	1
61.302.021.02-2	DAS MU4.0 Recto G2 Comp.0021 30N-cm	2
61.302.021.03-2	DAS MU4.0 Recto G3 Comp.0021 30N-cm	3
61.302.021.04-2	DAS MU4.0 Recto G4 Comp.0021 30N-cm	4
61.303.022.01-2	DAS MU4.0 Recto G1 Comp.0022 30N-cm	1
61.303.022.02-2	DAS MU4.0 Recto G2 Comp.0022 30N-cm	2
61.303.022.03-2	DAS MU4.0 Recto G3 Comp.0022 30N-cm	3
61.303.022.04-2	DAS MU4.0 Recto G4 Comp.0022 30N-cm	4
61.303.024.03-2	DAS MU4.0 Recto G3 Comp.0024 30N-cm	3
61.302.033.01-2	DAS MU4.0 Recto G1 Comp.0033 30N-cm	1
61.302.033.02-2	DAS MU4.0 Recto G2 Comp.0033 30N-cm	2
61.302.033.03-2	DAS MU4.0 Recto G3 Comp.0033 30N-cm	3
61.302.033.04-2	DAS MU4.0 Recto G4 Comp.0033 30N-cm	4
61.303.035.01-2	DAS MU4.0 Recto G1 Comp.0035 30N-cm	1
61.303.035.02-2	DAS MU4.0 Recto G2 Comp.0035 30N-cm	2
61.303.035.03-2	DAS MU4.0 Recto G3 Comp.0035 30N-cm	3
61.303.035.04-2	DAS MU4.0 Recto G4 Comp.0035 30N-cm	4
61.302.040.01-2	DAS MU4.0 Recto G1 Comp.0040 30N-cm	1
61.302.040.02-2	DAS MU4.0 Recto G2 Comp.0040 30N-cm	2
61.302.040.03-2	DAS MU4.0 Recto G3 Comp.0040 30N-cm	3
61.302.040.04-2	DAS MU4.0 Recto G4 Comp.0040 30N-cm	4

FAMILIA 61		
Ref.	Descripción	GH
61.302.082.01-2	DAS MU4.0 Recto G1 Comp.0082 30N-cm	1
61.302.082.02-2	DAS MU4.0 Recto G2 Comp.0082 30N-cm	2
61.302.082.03-2	DAS MU4.0 Recto G3 Comp.0082 30N-cm	3
61.302.082.04-2	DAS MU4.0 Recto G4 Comp.0082 30N-cm	4
61.303.083.01-2	DAS MU4.0 Recto G1 Comp.0083 30N-cm	1
61.303.083.02-2	DAS MU4.0 Recto G2 Comp.0083 30N-cm	2
61.303.083.03-2	DAS MU4.0 Recto G3 Comp.0083 30N-cm	3
61.303.083.04-2	DAS MU4.0 Recto G4 Comp.0083 30N-cm	4
61.302.102.01-2	DAS MU4.0 Recto G1 Comp.102 30N-cm	1
61.302.102.02-2	DAS MU4.0 Recto G2 Comp.102 30N-cm	2
61.302.102.03-2	DAS MU4.0 Recto G3 Comp.102 30N-cm	3
61.302.102.04-2	DAS MU4.0 Recto G4 Comp.102 30N-cm	4
61.303.121.01-2	DAS MU4.0 Recto G1 Comp.0120, 0121 30N-cm	1
61.303.121.02-2	DAS MU4.0 Recto G2 Comp.0120, 0121 30N-cm	2
61.303.121.03-2	DAS MU4.0 Recto G3 Comp.0120, 0121 30N-cm	3
61.303.121.04-2	DAS MU4.0 Recto G4 Comp.0120, 0121 30N-cm	4
61.302.169.01-2	DAS MU4.0 Recto G1 Comp.0169 30N-cm	1
61.302.169.02-2	DAS MU4.0 Recto G2 Comp.0169 30N-cm	2
61.302.169.03-2	DAS MU4.0 Recto G3 Comp.0169 30N-cm	3
61.302.169.04-2	DAS MU4.0 Recto G4 Comp.0169 30N-cm	4
61.303.186.01-2	DAS MU4.0 Recto G1 Comp.0186 30N-cm	1
61.303.186.02-2	DAS MU4.0 Recto G2 Comp.0186 30N-cm	2
61.303.186.03-2	DAS MU4.0 Recto G3 Comp.0186 30N-cm	3
61.303.186.04-2	DAS MU4.0 Recto G4 Comp.0186 30N-cm	4
61.303.186.05-2	DAS MU4.0 Recto G5 Comp.0186 30N-cm	5
61.302.207.01-2	DAS MU4.0 Recto G1 Comp.0207,0208,0260,0261,0262 30N-cm	1
61.302.207.02-2	DAS MU4.0 Recto G2 Comp.0207,0208,0260,0261,0262 30N-cm	2
61.302.207.03-2	DAS MU4.0 Recto G3 Comp.0207,0208,0260,0261,0262 30N-cm	3
61.302.207.04-2	DAS MU4.0 Recto G4 Comp.0207,0208,0260,0261,0262 30N-cm	4

GENÉRICOS					
Ref.	Descripción				
22.312.209.01-2	Réplica DAS MU4.0				
23.412.209.02-2	ScAnalog DAS MU4.0				
29.301.000.13-2	Pilar impresión DAS MU4.0 Pick-Up, NR, (Hex.1.20)				
29.301.000.14-2	Pilar impresión DAS MU4.0 Pick-Up, R, (Hex.1.20)				
34.312.209.02-2	Réplica digital DAS MU4.0				
40.320.003.08-2	Tornillo DAS MU4.0 hex. 1.20 M2 L4.2 mm 25 N-cm.				
40.320.003.80-2	Tapón cicatrización R DAS MU4.0 2P Hex1.20 10N-cm				
40.320.003.81-2	Tapón cicatrización W DAS MU4.0 2P Hex1.20 10N-cm				
41.320.042.01-2	Tornillo Dynamic DAS MU4.0, M2 L4.2mm 25N-cm				
41.320.052.01-2	Tornillo Dynamic DAS MU4.0 Provisional M2 L5.2mm 25N-cm				
54.312.209.32-2	Scanbody Referencia NR H7 (Hex.1.20). DAS MU4.0. 5N-cm				
54.322.209.32-2	Scanbody Referencia R H7 (Hex.1.20). DAS MU4.0. 5N-cm				
33.390.716.01-2 Ø3 33.490.716.01-2 Ø4 33.690.716.01-2 Ø6	MU DMTone				
49.309.000.01-2	Posicionador DA				
Peek Pins					
mm	Tipo A	Tipo B	Tipo C	Tipo D	Tipo E
6	49.414.000.01-2	49.414.000.02-2	49.414.000.03-2	49.416.000.04-2	9.416.000.05-2
9	49.415.000.01-2	49.415.000.02-2	49.415.000.03-2		
13	49.416.000.01-2	49.416.000.02-2	49.416.000.03-2		
Caps Regular			Caps Wide		
49.418.000.01-2 (3,8 mm)			49.418.000.02-2 (3,8 mm)		
49.419.000.01-2 (6 mm)			49.419.000.02-2 (6 mm)		
49.420.000.01-2 (8 mm)			49.420.000.02-2 (8 mm)		
31.312.209.01-2 (NR) 31.322.209.01-2 (R)	Dynamic TiBase DAS Multi-Unit G0.5				
43.601.103.02-2	Destornillador Hex. 1.20 L25 mm				
31.322.209.21-2 (R)	Dynamic 3TiBase DAS Multi-Unit G0.5				
43.618.201.01-2 (18 mm) 43.624.201.01-2 (24 mm) 43.632.201.01-2 (32 mm)	Destornillador Dynamic				
35.312.209.21-2 (R) 35.322.209.21-2 (NR)	Tibase Recta				
43.321.316.01-2 43.322.316.01-2	Destornillador DAS Multi-Unit				
49.409.000.01-2	Posicionador DAS Multi-Unit				

Compatibilidades	
Compatibilidad	Nombre
0004	Astra Aqua (GH 1,2,3,4)
0015	Megagen AnyRidge RP (GH 1,2,3,4)
0021	Nobel Biocare Active NP (GH 1,2,3,4)
0022	Nobel Biocare Active RP (GH 1,2,3,4)
0024	Nobel Biocare Branemark RP (GH 3)
0033	Straumann Bone Level NP (GH 1,2,3,4)
0035	Straumann Bone Level RP (GH 1,2,3,4)
0040	Zimmer NP (GH 1,2,3,4)
0082	Klockner Vega NV (GH 1,2,3,4)
0083	Klockner Vega RV (GH 1,2,3,4)
0102	Biohorizons 3,0 V0 CRI (GH 1,2,3,4)
0120 - 0121	Conelog 3,8 y 4,3 (GH 1,2,3,4)
0169	Alphabio CS (GH 1,2,3,4)
0186	Neodent GM (GH 1,2,3,4,5)
0207 - 0208 - 0260 0261 - 0262	Straumann BLX RB (GH 1,2,3,4)

TALLADIUM – CONDICIONES DE GARANTÍA

TÉRMINOS Y CONDICIONES

Los presentes términos y condiciones de garantía ("T&C") cubren toda la gama de productos de Talladium ("Productos"), fabricados por TALLADIUM ESPAÑA S.L. y distribuidos por Geoda Medical S.L. o por distribuidores oficiales. La garantía descrita en estos T&C beneficia exclusivamente al clínico ("Clínico") y al técnico dental ("Técnico"), y no se extiende a terceros ni a instituciones, incluidos los pacientes.

PERIODO DE GARANTÍA

TALLADIUM ESPAÑA S.L. ofrece una garantía de por vida para toda su gama de productos, contada a partir de la fecha de emisión de la factura.

ALCANCE DE LA GARANTÍA

Con sujeción a las limitaciones y excepciones descritas en estos T&C, TALLADIUM ESPAÑA S.L. ofrecerá las siguientes prestaciones:

CALIDAD: Si existieran defectos en los materiales o en la fabricación del Producto, TALLADIUM ESPAÑA S.L. reemplazará el Producto sin coste adicional.

SEGURIDAD: Si, habiéndose cumplido todas las indicaciones de uso del producto, fuera necesario rehacer una prótesis debido a un fallo en el sistema Dynamic Abutment o Dynamic Titanium Base, TALLADIUM ESPAÑA S.L. reemplazará los pilares y tornillos necesarios para rehacer la prótesis, así como los costes derivados de su fabricación.

En caso de que, habiéndose utilizado nuestros productos y habiéndose seguido todas las indicaciones de uso, los implantes sufrieran algún daño, TALLADIUM ESPAÑA S.L. abonará el coste de los implantes. Esta cobertura será válida únicamente durante los primeros 6 meses posteriores a la colocación de la prótesis que incluya nuestros productos.

REQUISITOS Y PROCEDIMIENTO DE RECLAMACIÓN

Para recibir los beneficios indicados en estos T&C, el clínico tratante deberá cumplir los siguientes requisitos:

a) La reclamación deberá ser notificada a TALLADIUM ESPAÑA S.L. en un plazo máximo de treinta (30) días desde la fecha en que se detecte el defecto reclamado. b) El Clínico o el Técnico deberán contactar con el departamento de atención al cliente por teléfono o correo electrónico para formalizar la reclamación. c) Se deberá cumplimentar un formulario de reclamación, que, junto con un informe o documento justificativo del Producto defectuoso y el Producto original, deberá enviarse a las oficinas de TALLADIUM ESPAÑA S.L. dentro del plazo anteriormente indicado. d) Los Clínicos o Técnicos que presenten una reclamación conforme a estos T&C deberán estar al corriente de pago de cualquier cantidad adeudada a TALLADIUM ESPAÑA S.L. o a cualquiera de sus filiales en el momento de presentar el formulario. e) Todos los procedimientos de uso de nuestros Productos deberán realizarse de acuerdo con las instrucciones de TALLADIUM ESPAÑA S.L. y conforme a las prácticas odontológicas comúnmente aceptadas. f) Los gastos derivados de este procedimiento serán asumidos por el cliente. Los gastos de envío de devolución serán asumidos por TALLADIUM ESPAÑA S.L. únicamente en aquellos casos cubiertos por la presente garantía. Independientemente de los derechos de garantía, las reclamaciones deberán notificarse lo antes posible para cumplir con los requisitos regulatorios aplicables.

LIMITACIONES GENERALES DE ESTA GARANTÍA

Con excepción de la garantía descrita en estos T&C, ni TALLADIUM ESPAÑA S.L., ni sus representantes, ni terceros fabricantes o distribuidores de los Productos, otorgan o representan ninguna otra garantía, compromiso o acuerdo, expreso o implícito, oral o escrito, respecto a los Productos, incluyendo, sin limitación, las garantías implícitas de comercialización, durabilidad o idoneidad para usos o fines específicos.

Asimismo, y en la máxima medida permitida por la legislación aplicable, TALLADIUM ESPAÑA S.L. rechaza —en su propio nombre y en el de sus representantes y terceros fabricantes o distribuidores— toda responsabilidad por daños directos o indirectos derivados o resultantes del diseño o la composición de la prótesis dental en la que los Productos estén integrados.

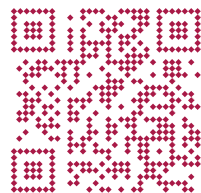
EXCLUSIONES DE GARANTÍA

TALLADIUM ESPAÑA S.L. limita esta garantía a:

- Pilares transformados que formen parte de la prótesis dental, excluyendo los tornillos utilizados para su anclaje.
- Productos que no sean utilizados junto con los accesorios y componentes comercializados por TALLADIUM ESPAÑA S.L.

MODIFICACIÓN O SUSPENSIÓN DE LA GARANTÍA

TALLADIUM ESPAÑA S.L. se reserva el derecho de modificar o retirar en cualquier momento y sin previo aviso estos T&C. Cualquier modificación o suspensión no afectará a los productos que ya hayan sido colocados en pacientes.



Esta versión impresa puede estar obsoleta y puede no incluir todos los productos o compatibilidades.

**Escanea y descarga la
última versión de este catálogo.**

www.dynamicabutment.com



SPAIN +34 973 289 580
spain@dynamicabutment.com



www.dynamicabutment.com