

## WEAVE

JARDINERA  
REF.: 78154



### Materiales

Estructura de aluminio pintado en polvo. Cuerda.

### Dimensiones

Largo x ancho x alto: 42 x 42 x 54,2 cm.

Peso sin cubeta: 8,3 Kg

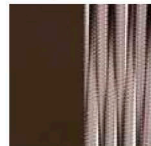
Peso con cubeta: 8,9 Kg

Volumen: 0,14 m<sup>3</sup>

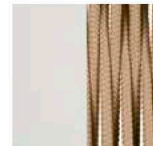
### Acabado

Trenzado: Cuerda 8 mm Ø.

Gris taupe 60  
con cuerda  
taupe



Crema 61  
con cuerda  
turrón



Negro 59  
con cuerda  
negra

