

2024—2025

Maintenance & Cleaning

POINT.

Shintotex®
Advanced synthetic fibers



Es la fibra sintética para muebles de exterior inspirada en la naturaleza y perfeccionada técnicamente hasta alcanzar el máximo nivel de confort, funcionalidad y durabilidad. El Shintotex está compuesto por PP y PE más componentes catalizadores como filtros UV, pigmentos, aditivos anti-estáticos y elementos plastificantes.

Características técnicas

Resistencia a cambios climatológicos.
Resistencia a agentes químicos abrasivos.
Resistencia a rotura y deterioro por el uso.
Alta flexibilidad.
Total reciclaje.

Características estéticas

Calidez y apariencia natural.
Tacto agradable.
Variedad de texturas y trenzados.
Fácil limpieza.
Mayor ligereza.

Limpieza y mantenimiento

Passar cepillo de cerdas suaves sobre el tejido para eliminar el polvo o utilizar solución jabonosa de PH neutro para la limpieza de residuos o manchas. Evitar el contacto con productos abrasivos (lejías, cloro, aceites, productos con ácidos o sustancias corrosivas en su composición).

This is a synthetic fiber for outdoor furniture, inspired by nature and perfected by technology to achieve maximum comfort, functionality and durability. Shintotex is made of PP and PE, as well as catalysts, such as UV filters, pigments, additives, anti-static agents and plasticisers.

Technical features

Resistant to changing weather conditions.
Resistant to abrasive chemical agents.
Resistant to breakage and to wear and tear.
Highly flexible.
Fully recyclable.

Aesthetic features

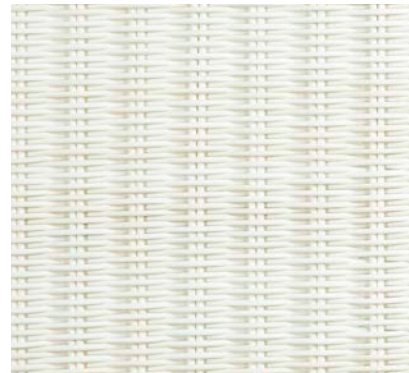
Warm, natural appearance.
Pleasant to the touch.
Variety of textures and braids.
Easy to clean.
Lighter weight.

Maintenance and cleaning

Use a soft-bristled brush to remove any dust from the weave. Also, a soapy solution of neutral PH can be used to clean any residue or marks. Avoid contact with abrasive products (bleach, chlorine, oils, products containing corrosive acids or substances).



Round 3-4 mm 03 Tostado / Toasted



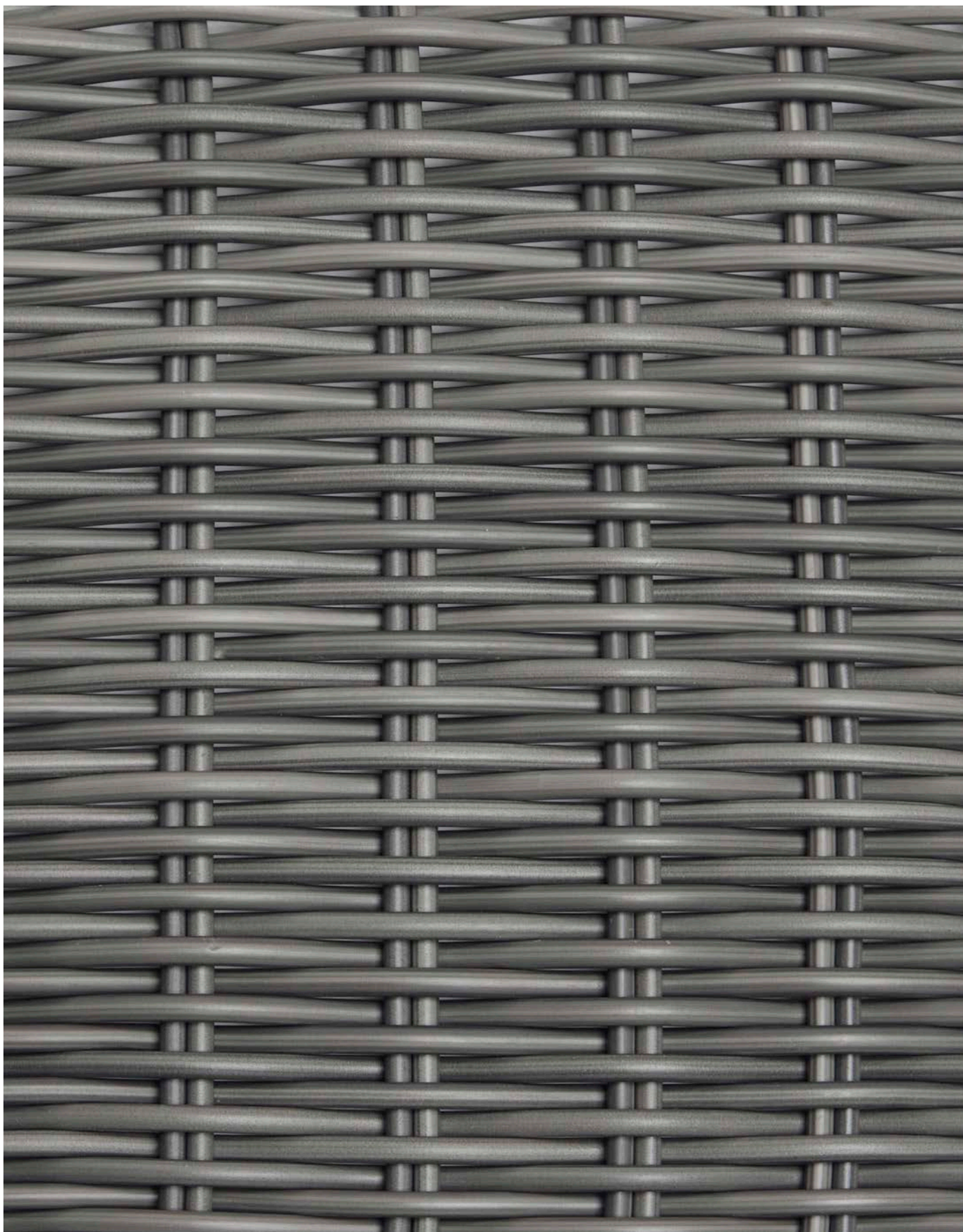
Round 3-4 mm 36 Marfil / Ivory



Flat oval 6mm 36 Marfil / Ivory



Flat oval 6mm 03 Tostado / Toasted



Round Ø6 mm Ash Grey

Cuerda Rope Ø8 mm



Cuerda elaborada en hilo de poliéster, totalmente apta para exteriores. Ofrece gran resistencia a la luz (7 sobre 8) y a la intemperie.

Limpieza y mantenimiento

Utilizar solución jabonosa de PH neutro para la limpieza de residuos o manchas. Evitar el contacto con productos abrasivos (lejías, cloro, aceites, productos con ácidos o sustancias corrosivas en su composición).

Polyester rope for outdoor use. Offers great lightfastness (7 out of 8) and weather resistance.

Maintenance and cleaning

A soapy solution with a neutral pH can be used to clean residue or marks. Avoid contact with abrasive products (bleach, chlorine, oils, products containing corrosive acids or substances).

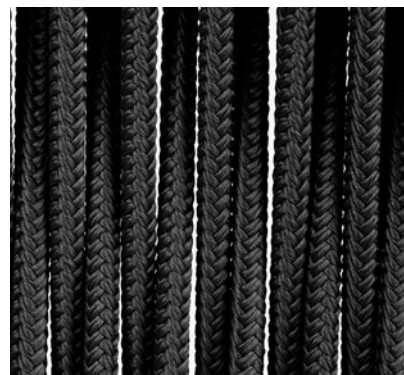
Khai Collection



Turrón / Nougat

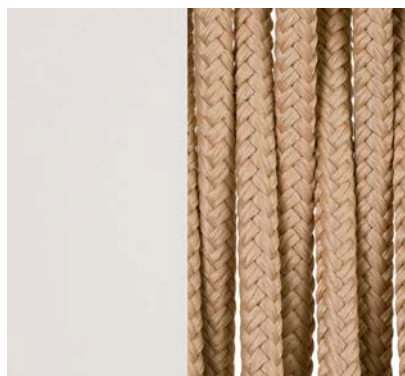


Taupe / Taupe

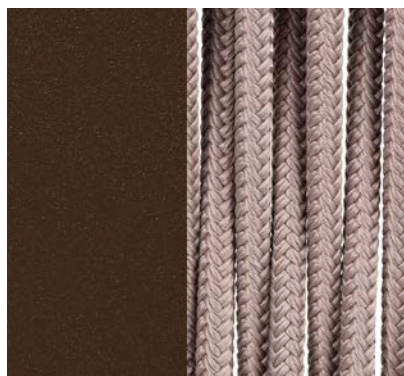


Negro / Black

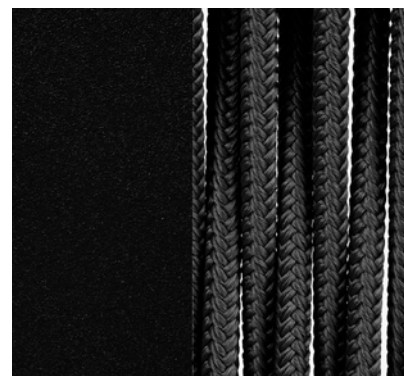
Weave Collection



61 Crema - Turrón / Cream - Nougat



60 Gris - Taupe / Grey - Taupe



59 Negro / Black

Cuerda Rope Ø4 mm



Tanto el ánima como el recubrimiento del cordón es de polipropileno para conseguir una mayor solidez a la luz e intemperie. Además, lleva un filtro de color para mayor fijación.

Limpeza y mantenimiento

Utilizar solución jabonosa de pH neutro para la limpieza de residuos o manchas. Evitar el contacto con productos abrasivos (lejías, cloro, aceites, productos con ácidos o sustancias corrosivas en su composición).

Both the rope itself and its coating are made from polypropylene to ensure greater resistance to light and weather. It also includes a colour filter for greater fixing.

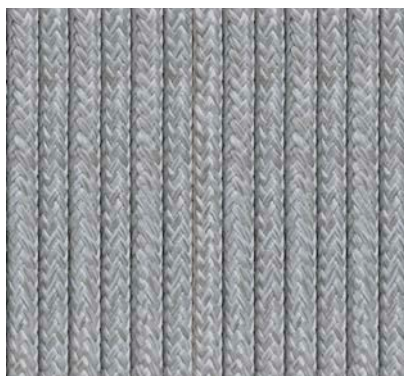
Maintenance and cleaning

A soapy solution with a neutral pH can be used to clean any dirt or marks. Avoid contact with abrasive products (bleach, chlorine, oils, products containing acids or corrosive substances).

Summer Collection



Beige / Beige

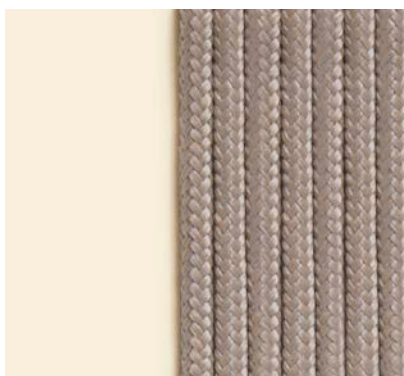


Gris Perlado / Pearl Grey



Grafito / Graphite

City & Legacy Collection



34 Blanco Mineral - Beige /
Mineral White - Beige



74 Arena-Gris Perlado / Sand - Pearl Grey
Disponibile solo para colección City /
Only available for the City Collection



56 Gris Metalizado -Grafito /
Gunmetal Grey -Graphite

Cuerda Sintética Synthetic Rope

Ø4 mm

Paralel Collection

Cuerda sintética para muebles de exterior compuesta de polietileno de alta densidad. Cuenta con un alto nivel de confort, funcionalidad y durabilidad.

Características técnicas

Resistencia a cambios climatológicos.
Resistencia a rotura y deterioro por el uso.
Alta flexibilidad.
Total reciclaje.

Características estéticas

Calidez y apariencia natural.
Tacto agradable.
Fácil limpieza.
Mayor ligereza.

Limpieza y mantenimiento

Pasar cepillo de cerdas suaves sobre la cuerda para eliminar el polvo, o utilizar solución jabonosa de PH neutro para la limpieza de residuos o manchas. Evitar el contacto con productos abrasivos (lejías, cloro, aceites, productos con ácidos o sustancias corrosivas en su composición).

Synthetic rope for outdoor furniture. A high-density polyethylene compound that offers a high level of comfort, functionality and durability.

Technical features

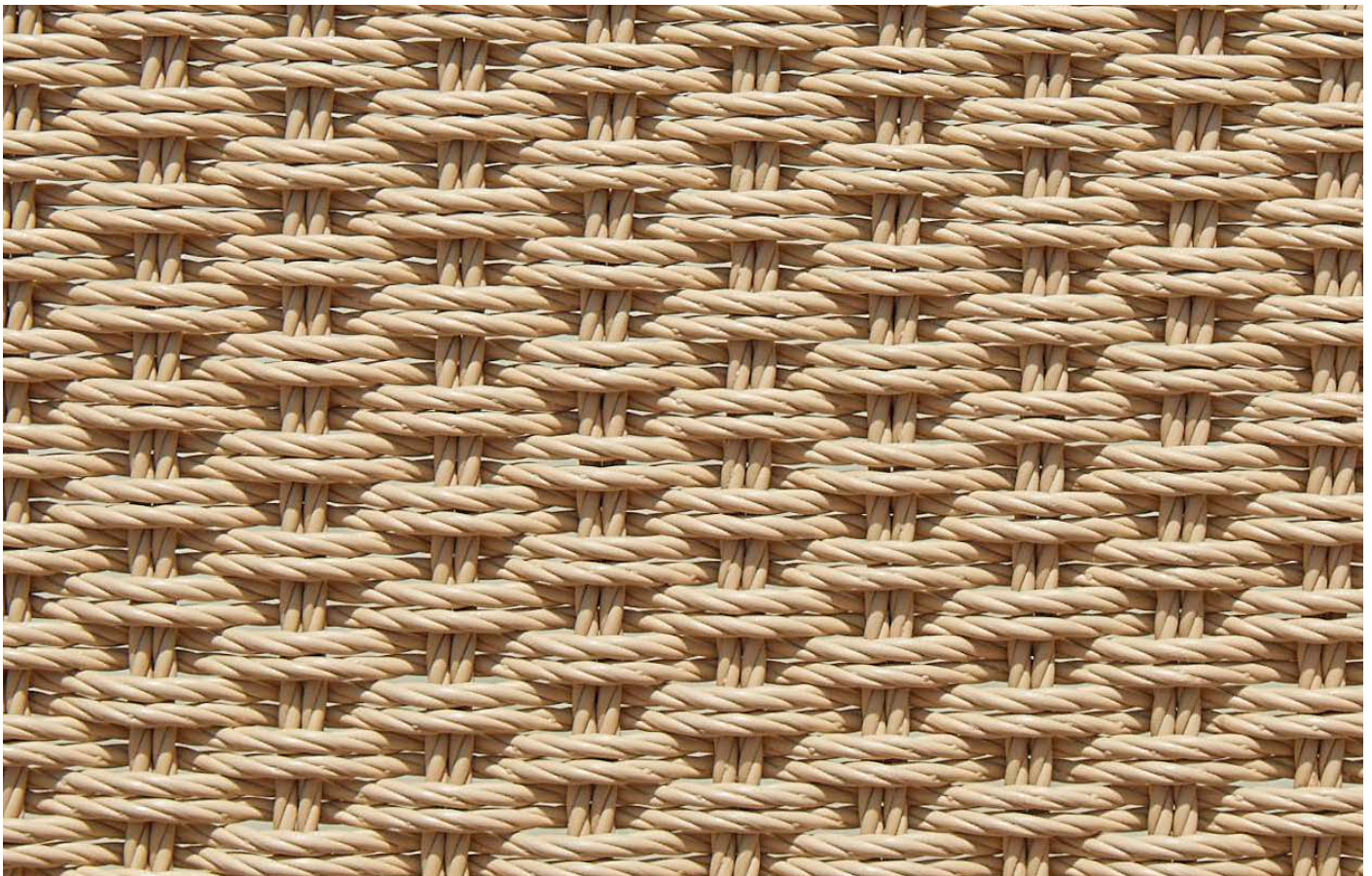
Resistant to changing weather conditions.
Resistant to breakage and to wear and tear.
Highly flexible.
Totally recycled.

Aesthetic features

Warm, natural appearance.
Pleasant to the touch.
Easy to clean.
Lighter weight.

Cleaning and maintenance

Brush the rope with a soft-bristled brush to remove any dust, or use a soapy solution with a neutral pH to clean any residue or marks. Avoid contact with abrasive products (bleach, chlorine, oils, products containing acids or corrosive substances).



Teca Natural Natural Teak



Madera de teca natural de grado A con certificado FSC® C188181

POINT utiliza madera teca de grado A de origen asiático, procedente de bosques sostenibles de talas controladas. La teca está clasificada como la madera más premium del planeta y, por lo tanto, la más adecuada para los muebles de exterior.

Es extremadamente duradera, estable, impermeable y resistente a la intemperie. Esto se debe a los altos niveles de aceites naturales, dando como resultado una mínima absorción de la humedad y una gran estabilidad. Además, esta madera es muy resistente a los hongos, así como a los ataques de parásitos e insectos.

La teca se dilata y contrae con los cambios climáticos. La contracción de la madera puede provocar grietas finas en las juntas de ensamblaje o en la propia veta de la madera. Esto no afecta a la integridad estructural del armazón.

En POINT no aplicamos ningún “acabado” a nuestra teca. Toda nuestra teca tiene un acabado natural sin ningún tratamiento.

Con el tiempo, los muebles de teca que están al sol, lluvia, humedad, etc. pueden volverse de un color gris. Esto es debido a un proceso de oxidación superficial que protege naturalmente la madera y hace que adquiera una coloración gris plata. Este proceso es estético y no daña la resistencia ni la calidad de la madera.

Dependiendo de las condiciones ambientales, la coloración grisácea natural o el desgaste causado por factores

Grade-A natural teak wood with FSC® C188181 certified

POINT uses grade-A Asian teak wood sourced from carefully managed sustainable forests. Teak is considered the most premium wood on Earth and, therefore, the most suitable for outdoor furniture. It is extremely hard-wearing, stable, waterproof and weather-resistant. This is due to its high level of natural oils, resulting in minimal moisture absorption and great stability. This wood is also highly resistant to fungi and attacks by parasites and insects.

Teak expands and contracts with changes in climate. Shrinking of the wood can result in hairline cracks in the assembly joints or the grain of the wood itself. This does not affect the structural integrity of the frame's construction

At POINT we do not apply any “finish” to our teak. All our teak is untreated and has a natural finish.

Over time, teak furniture that is exposed to sun, rain, humidity, etc. can turn a silver-grey colour. This is due to a process of surface oxidation that naturally protects the wood and gives it a grey hue. This process is merely aesthetic and does not affect the strength or quality of the wood.

Depending on the environmental conditions, this natural greying or weathering may be noticed after a few weeks. In drier climates, it will take several months for the teak to be affected.



Teca Natural / Natural Teak

climatológicos pueden notarse después de unas semanas. En climas más secos, la teca tardará varios meses en verse afectada. La aparición de aceite en la superficie de los muebles de teca es algo normal. Los aceites naturales presentes en la teca son los que la convierten en la mejor madera para muebles de exterior. De hecho, un alto contenido en aceite es un indicador de una madera de alta calidad. Sin estos aceites, la madera no sobreviviría a temperaturas y humedad extrema a la que normalmente están expuestos los muebles de exterior.

Los aceites y pigmentos dentro de la capa superficial de la teca comenzarán a lavarse gradualmente durante la exposición a las primeras lluvias. Este es un proceso natural y el aceite puede desprenderse durante los primeros 2 - 3 meses, según el entorno en el que se coloquen los muebles.

Evite colocar los muebles nuevos de teca en espacios exteriores con pavimentos de piedra porosa de color claro hasta que el proceso de expulsión de aceite haya disminuido. Del mismo modo, evite dejar cojines de colores claros sobre o cerca de los muebles de teca durante este proceso: los tejidos manchados con aceite de teca natural se pueden limpiar con agua y jabón neutro. La cantidad de aceite que sale de la teca durante los primeros meses será mayor y, por lo tanto, es más probable que cause manchas en las superficies y tejidos. Este es un proceso natural que no puede ser previsto.

Debido a que la teca es una madera naturalmente aceitosa, no es adecuado pintar ni barnizar. Cualquier pintura o barniz aplicada no se adherirá correctamente a la superficie y después de un tiempo comenzará a desprenderse. No recomendamos el uso de ningún aceite de madera en la teca. La teca ya es una madera naturalmente "aceitosa" y la adición de más aceite no agrega ninguna protección adicional. Si se incluye aceite de manera adicional, comenzará a crearse moho en las capas superficiales y la teca se volverá negra gradualmente; coloración que sólo puede eliminarse con un lijado agresivo.

The appearance of oil on the surface of teak furniture is normal. It is the natural oils in teak that make it the best wood for outdoor furniture. In fact, a high oil content is an indicator of high-quality wood. Without these oils, the wood would not survive the extreme temperatures and humidity to which outdoor furniture is normally exposed.

The oils and pigments in the surface layer of the teak will gradually begin to wash away the first few times it is exposed to rain. This is a perfectly natural process and it can secrete oil for the first 2 - 3 months, depending on where the furniture is placed.

Do not place new teak furniture on light coloured porous stone patio surfaces until the oil secretion process has decreased somewhat. Similarly, avoid leaving cushions covered with light coloured fabrics on or near teak furniture during this process: fabric stained with natural teak oil can be cleaned with neutral soap and water. The amount of oil that comes out of the teak will be greater during the first few months and, therefore, it is more likely to stain surfaces and fabrics. This is a natural process that cannot be foreseen.

Wasps can occasionally attack the teak surface to make their nests, usually in the spring and early summer. There is no way to prevent this from happening, other than by removing their nests and scaring the wasps away.

Because teak is a naturally oily wood, it should not be painted or varnished. Any paint or varnish applied will not adhere properly to the surface and will soon begin to peel. We do not recommend using any wood oil on teak. Teak is already a naturally "oily" wood and the addition of more oil does not confer any additional protection. If oil is added, mould will begin to build up in the surface layers and the teak will gradually turn black, which can only be removed by aggressive sanding.

Limpieza y mantenimiento

A pesar de ser un excelente material para los muebles de exterior, su tratamiento y mantenimiento son indispensables para conservar su belleza.

Si usted quiere mantener el color plateado natural, POINT recomienda el uso del TEAK CLEANER para limpiar y abrillantar la madera. Para mantener la teca con el mismo aspecto que tiene cuando está recién sacada de la caja, use primero el limpiador y abrillantador TEAK CLEANER para restaurar el color y aplique, posteriormente, el protector TEAK PROTECTOR EcoSafe para mantener y conservar el marrón dorado durante más tiempo. Este producto no es un aceite y está elaborado a base de agua, sin disolventes. Ninguno de estos dos productos afecta a la resistencia y longevidad de los muebles, únicamente a su apariencia.



Teak cleaner

Modo de empleo:

1. Antes de emplear el TEAK CLEANER, se debe utilizar una protección para los ojos y guantes de goma. Antes de empezar proteja la superficie en donde se va a trabajar.
2. Primero mojar el mueble con agua.
3. Agite el TEAK CLEANER antes de usar.
4. Aplique el TEAK CLEANER con un paño suave o una esponja. Dejar penetrar durante 3 minutos.
5. Cepille el mueble para limpiarlo con una almohadilla de fregar en dirección al veteado.
6. Lave bien el mueble con agua.
7. Para un color prolongado, deje secar el mueble y trátelo con TEAK PROTECTOR.

Maintenance and cleaning

Despite being an excellent material for outdoor furniture, its treatment and maintenance are essential to preserve its beauty.

If you want to keep the natural silver colour, POINT recommends using the TEAK CLEANER to clean and polish the wood. To keep the teak looking like it did when it was new, first use the TEAK CLEANER to clean and polish and to restore the colour, then apply EcoSafe TEAK PROTECTOR to maintain and preserve its golden brown colour for longer. This is not an oil; it is a water-based, solvent-free product. Neither of the two products affects the strength and longevity of the furniture, only its appearance.

Teak cleaner

Directions for use:

1. Before using the TEAK CLEANER, put on eye protection and rubber gloves. Before you start, protect the surface where you are going to work.
2. First wet the furniture with water.
3. Shake the TEAK CLEANER before use.
4. Apply the TEAK CLEANER with a soft cloth or a sponge. Allow to penetrate for 3 minutes.
5. Use a scouring pad to clean the furniture, brushing it in the direction of the wood's grain.
6. Wash the furniture thoroughly with water.
7. For long-lasting colour, let the furniture dry and treat it with the TEAK PROTECTOR.



Teak protector

¿Por qué es mucho mejor que el TEAK SELLADOR?

1. Mantiene el color marrón dorado de la teca durante más tiempo:
 - Hasta 4 veces más que el aceite de teca.
 - Hasta el doble de largo que los selladores de teca.
2. Es respetuoso con el medio ambiente porque es 100% con base de agua. Sin humos tóxicos. No es inflamable. EcoSafe.
3. Es rápido y fácil de aplicar.
4. No es un aceite, no es grasiento.
5. Es resistente al moho y evita manchas negras en la teca.

Instrucciones de uso:

1. Antes de utilizar el TEAK PROTECTOR se debe utilizar protección en los ojos y guantes de goma. Cubra el suelo debajo de su área de trabajo antes de comenzar.
2. La teca gris o la teca tratada con aceite de teca deben limpiarse primero con TEAK CLEANER.
3. Teca nueva: limpie con TEAK CLEANER para eliminar algunos de los aceites naturales de la teca o también puede dejar a la intemperie durante 2 semanas en el exterior antes del tratamiento.
4. Si la madera limpia está áspera, lijar ligeramente antes de tratar con TEAK PROTECTOR. Asegúrese de que la teca esté 100% seca y sin polvo.
5. Agitar y remover el TEAK PROTECTOR al menos un minuto antes de usar. Una agitación insuficiente puede provocar un desgaste desigual.
6. Le sugerimos que pruebe el TEAK PROTECTOR en un área pequeña primero (por ejemplo, en la parte posterior de una pata del mueble) para juzgar si el color cumple con sus expectativas.
7. Aplicar una capa muy fina de TEAK PROTECTOR uniformemente sobre el mueble con un paño sin polvo. Aplicar una segunda capa muy fina después de 30 minutos de secado.
8. Se recomienda tratar sus muebles con TEAK PROTECTOR al menos una vez al año.

Teak protector

Why is it so much better than TEAK OIL SEALER:

1. It maintains the light-brown colour of teak for a longer time:
 - Up to 4 times longer than teak oil.
 - Up to twice as long as teak sealers.
2. It is environment-friendly because it is 100% water-based; no toxic fumes; non flammable; EcoSafe.
3. It is fast and easy to apply.
4. It is not an oil, it is not greasy: clothes stay clean.
5. It is resistant to mould and prevents black spots on the teak.

Instructions for use:

1. Before using the TEAK PROTECTOR, put on eye protection and rubber gloves. Before you start, protect the surface where you are going to work.
2. Grey teak or teak treated with teak oil must first be cleaned with TEAK CLEANER.
3. In the case of new teak, first clean it with our TEAK CLEANER to remove some of the natural teak oils (or weather for 2 weeks outside before treatment).
4. If cleaned wood feels rough, sand it lightly before treating it with the Protector. Make sure the teak is completely dry and free from dust.
5. Shake and stir the TEAK PROTECTOR for at least a minute before use. Insufficient shaking can lead to uneven weathering.
6. We suggest you try the TEAK PROTECTOR on a small area first (e.g. the back of a leg) to ensure that the colour meets your expectations.
7. Apply a very thin layer of TEAK PROTECTOR evenly over the furniture with a dust-free cloth. Apply a second very thin coat after leaving to dry for 30 minutes.
8. We recommend that you treat your furniture with TEAK PROTECTOR at least once a year.

Teca Weathered Weathered Teak

La sabiduría de la edad

POINT ofrece dos tipos de acabado en sus maderas de teca, uno sin tratamiento, totalmente natural en el que el material envejece adquiriendo una hermosa pátina gris. Y, otro –weathered– en el que la madera se somete a un proceso sostenible de envejecimiento, que consiste en erosionar la veta de la madera cepillándola repetidas veces totalmente a mano hasta conseguir una textura más rústica de la veta y se le aplica un tratado con base al agua ecológico que consigue este característico efecto envejecido que adquiere la teca a la intemperie.

Este tratamiento de madera envejecida, se va desprendiendo con la exposición a los elementos. Así, la teca natural va quedando expuesta y tomando la tonalidad gris característica. El ritmo de envejecimiento del acabado varía en función del clima, la exposición y la dedicación al cuidado y mantenimiento. El proceso de envejecimiento se puede acelerar, voluntariamente, con solo dejar los muebles sin tratar o sin cubrir.

The wisdom of age

POINT offers two types of finish on its teak woods. One is untreated and completely natural, where the material takes on a beautiful grey patina as it ages. The other is weathered, where the wood undergoes a sustainable ageing process that consists of eroding the grain of the wood by repeatedly brushing it by hand to give the grain a more rustic texture. Then an ecological water-based treatment is applied to achieve this characteristic weathered look that teak takes on when exposed to the elements.

This weathered wood treatment gradually fades with exposure to the elements, leaving the natural teak exposed so that it takes on the characteristic grey tone. The rate at which the finish ages varies according to climate, exposure, and care and maintenance. The ageing process can be accelerated voluntarily by simply leaving the furniture untreated or uncovered.



Teca Weathered / Weathered Teak

TechTeak

Innovative Outdoor Teak

TechTeak es un material innovador desarrollado por POINT para muebles de exterior y minuciosamente fabricado para reproducir el aspecto cálido y natural de la teca. Su característica principal es su capacidad para resistir las condiciones climáticas más adversas sin necesidad de mantenimiento, lo que lo convierte en el mejor aliado para proyectos que requieren piezas duraderas y de alta calidad. Está compuesto por una mezcla de polímeros de última generación, aditivos antiestáticos, plastificantes y elementos catalíticos esenciales como filtros UV y pigmentos. Además, es 100% reciclable al final de su ciclo de vida, reafirmando nuestro compromiso con la sostenibilidad.

Características técnicas

Resistente a condiciones meteorológicas extremas.
Altamente duradero.
Impermeable.
Totalmente reciclable.
Incorpora un 20% de material reciclado en su composición.

Características estéticas

Aspecto cálido y natural.
Su color y estética permanecen inalterables.
Agradable al tacto.
Fácil limpieza.

Limpieza y mantenimiento

Para limpiar cualquier suciedad o marca se puede utilizar una solución jabonosa con pH neutro y una esponja de lijado suave. Evitar el contacto con productos abrasivos (lejías, aceites, productos con ácidos o sustancias corrosivas en su composición).

TechTeak is an innovative material developed by POINT for outdoor furniture and meticulously crafted to replicate the warm, natural look of teak. Its exceptional feature is its ability to withstand the harshest weather conditions without requiring any maintenance, providing the best solution for projects that require durable, high-quality furniture. It consists of a blend of cutting-edge polymers, anti-static additives, plasticizers, and essential catalytic elements such as UV filters and pigments. In addition, it is 100% recyclable at the end of its life cycle, reaffirming our commitment to sustainability.

Technical features

Resistant to extreme weather conditions.
Highly durable.
Waterproof resistant.
Fully Recyclable.
It incorporates 20% recycled material in its composition.

Aesthetic features

Warm, natural appearance.
Its color and aesthetics remain unaltered.
Soft and smooth texture.
Easy to clean.

Maintenance and cleaning

A soapy solution with a neutral pH and a soft sanding sponge can be used to clean any dirt or mark. Avoid contact with abrasive products (bleach, oils, products with acids or corrosive substances in their composition).



TechTeak

Porcelánico Porcelain

Se trata de un material porcelánico elaborado de 12 mm de espesor.
Características técnicas: Impermeable y resistente a líquidos, con un nivel de absorción próximo a cero.
Resistente al rayado y a la abrasión gracias a la dureza de su superficie.
No se quema en contacto con el fuego ni emite humo ni sustancias tóxicas al ser sometido a altas temperaturas.
Resistente a cualquier tipo de agente químico de limpieza.
No desprende sustancias nocivas. Es totalmente apto para el contacto con los alimentos. Certificado NSF.
Siendo 100% natural, los colores no se desvirtúan cuando el material se expone al sol o a condiciones meteorológicas extremas.
No desprende ninguna sustancia nociva para el entorno.
Hasta un 52% de material reciclado en cada tabla. 100% reciclable.
30 kg/m² en la tabla de 12 mm.
Módulo de rotura elevado. Resistente a altas cargas de presión y peso.

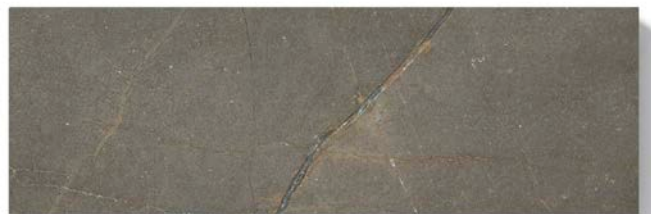
Limpieza y mantenimiento

Tiene una limpieza fácil ya que no pueden penetrar en el material los restos de comida y residuos que se depositen por lo que garantizan una buena higiene.
Para la mayoría de los casos, sólo bastará con un paño húmedo para limpiarlo.
Use un paño de microfibra para quitar el polvo de la superficie. Se puede lavar con agua tibia, a la cual se le puede agregar un detergente en la dosis de uso recomendado por el fabricante. (Deben evitarse productos que contengan ácido fluorhídrico y sus derivados). Enjuagar con agua tibia y secar con bayetas o algo similar.

This is a 12-mm thick porcelain material.
Technical characteristics: Waterproof and resistant to liquids, with an absorption level close to zero.
Scratch and abrasion resistant thanks to the hardness of the surface.
No combustion takes place in contact with fire and no smoke or toxic substances are released when it is subjected to high temperatures.
Resistant to any type of chemical or cleaning agent. No dangerous substances are given off.
It is totally apt for contact with foodstuffs. NSF certified. As it is 100% natural, the colours do not fade when exposed to sunlight or subjected to extreme weather conditions. No dangerous substances that may harm the environment are given off.
Each board contains up to 52% recycled material. 100% recyclable.
30 kg/m² in a 12 mm board.
Highly resistant to breakage.
Resistant to high pressures and loads.

Maintenance and cleaning

Easy to clean, as traces of food and other residues on the surface cannot penetrate the material, thus offering enhanced hygiene; in most cases, it is sufficient to wipe the surface clean with a damp cloth.
Use a microfibre cloth to dust the surface. To wash, use lukewarm water; a detergent may be added according to the dosage recommended by the manufacturer (products containing hydrofluoric acid and its derivatives should be avoided). Rinse with lukewarm water and dry with a clean cloth.



87 Gris Ocre / Ochre Grey



82 Gris Lava / Lava Grey



85 Blanco Roto Veteado / Veined Off White



86 Gris Basalto / Basalt Grey



81 Blanco Natural / Natural White

Compacto HPL

Es el material de las tapas de las mesas de algunas colecciones. Se trata de tablero compacto de 10 mm de espesor en calidad standard (CGS) termoendurecido a alta presión en formato 4200x1600 mm con el núcleo compuesto de resinas fenólicas y superficies decorativas impregnadas en resinas melamínicas.

Limpieza y mantenimiento

Las superficies de compacto deben limpiarse con regularidad pero no requieren ningún mantenimiento especial, solo un paño húmedo con agua templada o detergente suave. Se pueden usar perfectamente casi todos los productos de limpieza o desinfectantes domésticos siempre y cuando estos no sean abrasivos o altamente alcalinos.

This is the material used for the table tops of some collections. It is a 10-mm thick, compact board in standard quality (CGS), which was thermoset at high pressure in a 4200x1600 mm mould, with a core made of phenolic resins and decorative surfaces that are impregnated with melamine resins.

Maintenance and cleaning

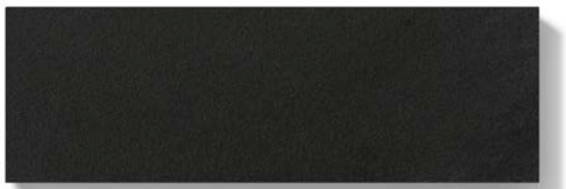
Surfaces made out of HPL should be cleaned regularly and do not require any special maintenance; just wipe with a damp cloth that has been previously soaked in lukewarm water with a gentle detergent. Almost all kinds of cleaning products can be used without any problem, as long as they are not abrasive or highly alkaline.



Beige / Beige



Blanco Monocolor / Solid White



Negro / Black



Taupe Monocolor / Solid Taupe



Blanco Marmolizado / Marbled White



Madera / Wood

Hormigón Concrete

Se trata de una estudiada mezcla de hormigón de alta calidad reforzada y sellada con imprimación superficial de resina acrílica en base acuosa, libre de plastificantes y disolventes, para garantizar el máximo nivel de rendimiento, resistencia y durabilidad. Está fabricado con cemento ECO tipo II/A-LL 52,5 R, de resistencia elevada y producido con una reducción de emisiones directas de CO2 superior al 15%. Al final de su ciclo de vida es 100% reciclable.

Características técnicas

Resistencia a cambios climatológicos adversos.
Gran durabilidad.
Estabilidad.
Resistencia a la abrasión.
Resistente al moho y las plagas de insectos.

Características estéticas

Textura mate.
Su color y estética permanecen inalterables.
Fácil limpieza.

Limpieza y mantenimiento

Puede utilizarse una solución jabonosa con pH neutro para eliminar cualquier mancha o marca. Evite productos químicos agresivos o cepillos abrasivos que puedan dañar el acabado. Utilice fundas protectoras durante periodos prolongados sin uso para proteger sus muebles de la intemperie.

Shaped using a special blend of high-quality concrete reinforced and sealed with a surface primer of water-based acrylic resin, free of plasticizers and solvents, ensuring the highest level of performance, strength and durability. It is made with high-strength ECO cement type II/A-L 52.5 R, produced with a direct reduction of CO2 emissions of more than 15%. It is 100% recyclable at the end of its life cycle.

Technical features

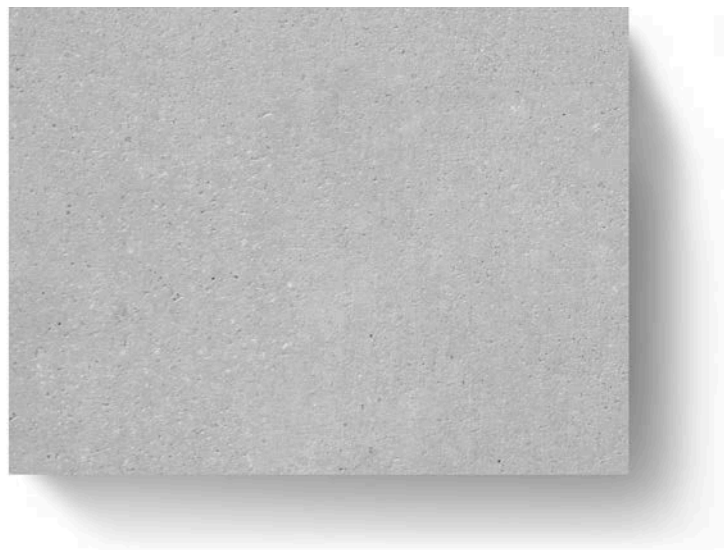
Resistant to extreme weather conditions.
Highly durable.
Stability.
Resistant to mold, mildew, and insect damage.

Aesthetic features

Sleek and modern design.
Subtle texture adds a visual interest and tactile dimension.
Its color and aesthetics remain unaltered.
Easy to clean.

Maintenance and cleaning

A soapy solution with a neutral pH can be used to remove any stains or marks. Avoid harsh chemicals or abrasive brushes that could damage the finish. Use protective covers during extended periods of non-use to shield your furniture from the elements.



Hormigón / Concrete

Aluminio pintado en polvo Powder coated aluminum

Se aplica un recubrimiento en polvo que proporciona una gran durabilidad y estabilidad del color en exteriores. Está compuesto por resinas de poliéster, pigmentos y aditivos, libre de TGIC.

Limpieza y mantenimiento

Utilizaremos bayetas suaves o esponjas que no rayen la superficie y agua con jabón o detergentes neutros diluidos en agua; nunca productos abrasivos. Después se enjuagará con agua limpia y se secará con un paño, para evitar que el detergente afecte al material.

A powder coating is applied to ensure durability and color stability for outdoors. It is composed of polyester resins, pigments and additives, free of TGIC.

Maintenance and cleaning

Use soft cloths or sponges that will not scratch the surface with soap and water or neutral detergents diluted in water; never use abrasive products. Then rinse with clean water and dry with a cloth to prevent the detergent from affecting the material.



73 Verde
Ficus / Green
Ficus



34 Blanco
Mineral /
Mineral White



70 Blanco Nieve /
White Snow



56 Gris Metalizado /
Gunmetal Grey



59 Negro /
Black



72 Terracota /
Terracotta



71 Azul Cielo /
Blue Sky



60 Gris Taupe /
Taupe Grey



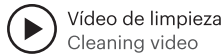
75 Óxido /
Rust



74 Arena /
Sand

Fabrics

(agora)[®]



Composición: 100% Acrílico teñido en masa
Ancho: 160cm
Acabado: hidrófugo con tratamiento antimanchas.
Solidez a la luz: 7/8
Garantía: 5 años
Tolerancia: valores susceptibles de tolerancia de +/- 5%

Composition: 100% solution dyed acrylic
Width: 160 cm
Finish: water repellent with a stain resistant treatment.
Light fastness: 7/8
Warranty: 5 years
Tolerance: values subject to +/- 5% tolerance

Limpieza y mantenimiento

Eliminar la suciedad mediante cepillado o aspirado suave del tejido. Lavar a temperatura máxima de 30° y jabón neutro. No utilizar disolventes ni detergentes abrasivos. No utilizar secadora. Planchado máximo a 150°. No admite lavado en seco.

Maintenance and cleaning Remove dirt by softly brushing or vacuuming the fabric. Wash at 30° max. with a mild soap. Do not use solvents or abrasive detergents. Do not tumble dry. Iron up to 150° max. Do not dry clean.



Resistente al agua
Water resistant



Resistente a las manchas
Stain resistant



Resistente al moho
Mould resistant



Fuerte y duradero
Durable and strong



Aislante
Non-conductive



Fácil de limpiar
Easy to clean



Protección UV
UV protection



Desinfectable
Disinfectable



Resistente a los rayos UV
UV resistant



Limpiable con lejía
Bleach cleanable



100% acrílico teñido en masa
100% acrylic solution dyed

*References 22 - 21 - 1101 - 1103 - 1086 - 1088 - 1282 - 1269 - 1253 - 1252 - 1270 - 1271 - 1281 - 1277 - 1278 - 1283 - 1280

(agora)[®]**LIFE**

Composición: 78% Acrílico tintado en masa + 22% Acrílico tintado en masa reciclado
Ancho: 160cm
Solidez a la luz: 7/8 UNE EN ISO 105-B02:2014
Garantía: 5 años
Tolerancia: valores susceptibles de tolerancia de +/- 5%

Composition: 78% Solution Dyed Acrylic + 22% Recycled Solution Dyed Acrylic
Width: 160 cm
Light fastness: 7/8 UNE EN ISO 105-B02:2014
Warranty: 5 years
Tolerance: values subject to +/- 5% tolerance



Protección UV
UV protection



Eco-Shield: libre de flúor
Fluorine free



Transpirable
Breathable



Resistente a los rayos UV
UV resistant



Fuerte y duradero
Durable and strong



Estabilidad dimensional
Dimensional stability



Fácil de limpiar
Easy to clean



Repelente al agua
Water repellent



Safe Home: suavidad extra
Extra softness



Desinfectable
Disinfectable



Resistente a las manchas
Stain resistant



A prueba de niños
Kid proof



Aislante
Non-conductive



Resistente al moho
Mould resistant



Apto para animales
Pet friendly

*References 1284 - 1285

MARIAFLORA

ITALIAN LUXURY PERFORMANCE FABRICS

Composición: 100% acrílico teñido en masa

Ancho: 140cm - 55"

Peso: 900gr/m - 29oz/yd

Solidez a la luz: 7/8

Garantía: 5 años

Composition: 100% solution-dyed acrylic

Width: 140 cm - 55"

Weight: 900gr/m - 29oz/yd

Light fastness: 7/8

Warranty: 5 years

Limpeza y mantenimiento

Recomendamos eliminar las manchas y los derrames inmediatamente en cuanto se produzcan, secando la superficie de los tejidos con una esponja o paño limpio, agua tibia y detergente suave. Aclare a fondo con agua limpia. Deje secar al aire. La lejía no afectará a la coloración de la fibra acrílica teñida en masa y, por lo tanto, es aceptable para eliminar manchas difíciles, si se diluye adecuadamente.

Maintenance and cleaning

We recommend removing stains and spills immediately as they occur, blotting the surface of the fabrics with a clean sponge or cloth, lukewarm water and mild detergent. Rinse thoroughly with clean water. Let air dry. Chlorine bleach will not affect the coloration of the solution-dyed acrylic fiber and is therefore acceptable for stubborn stain removal, if properly diluted.



Repelente al agua
Water repellent



Resistente a las manchas
Stain resistant



Resistente al moho
Mould resistant



Interior-Exterior
In-Outdoor



Color resistente a la luz
Colour fast to light



A prueba de decoloración
Fade proof



Transpirable
Breathable



Limpiable con lejía
Bleach cleanable



Alta resistencia a la abrasión
High abrasion resistant



100% acrílico teñido en masa
100% acrylic solution dyed

*References 1288 - 1287 - 1286 - 1290 - 1289

BLISS

Citel™

PERFORMANCE FABRICS

Composición: 100% acrílico teñido en masa

Ancho: 140cm - 55"

Solidez a la luz: 7/8

Garantía: 5 años

Resistencia al mojado superficial:

100 UNE-EN ISO 4920

Comportamiento al fuego: Class 1 NFPA 260

Composition: 100% solution-dyed acrylic

Width: 140 cm - 55"

Light fastness: 7/8

Warranty: 5 years

Resistance to surface wetting:

100 UNE-EN ISO 4920

Flame retardant: Class 1 NFPA 260

Limpeza y mantenimiento

En el lavado a mano no utilizar cepillos duros. Utilizar agua templada junto una solución jabonosa. Aclarar abundantemente y dejar secar al aire. Se pueden lavar a máquina en el modo sintético suave. Se pueden usar blanqueadores. El planchado reactiva el acabado.

Maintenance and cleaning

When washing by hand, do not use hard brushes. Use lukewarm water together with a soap solution. Rinse thoroughly and allow to air dry. Machine washable in soft synthetic mode. Bleach can be used. Ironing reactivates the finish.



Repelente al agua
Water repellent



Transpirable
Breathable



Resistente a los rayos UV
UV Resistant



Fácil de limpiar
Easy to clean



Máxima Solidez del Color
Maximum Color Fastness



100% acrílico teñido en masa
100% acrylic solution dyed

*References 1295 - 1296 - 1291 - 1297 - 1298 - 1292 - 1301 - 1302 - 1293 - 1299 - 1300 - 1294

BATYLINE

Serge Ferrari

Composición: Composite PVC - fibras sintéticas

Ancho: 180cm

Garantía: 5 años

Reciclabilidad: 100% por el sistema Txyloop

Sistema de gestión de calidad: ISO 9001

Sistema de gestión medioambiental: ISO 14001

Composition: Composite PVC-synthetic fibres

Width: 180 cm

Warranty: 5 years

Recyclability: 100% by Txyloop method

Quality system: ISO 9001

Environmental system: ISO 14001

Limpeza y mantenimiento

Quitar el polvo al tejido con un aspirador o un cepillo suave no metálico. Lavar con un cepillo suave o una esponja utilizando agua jabonosa. Aclarar abundantemente con agua. Dejar que se seque bien el tejido al aire libre en posición desplegada. Si el tejido puede desprenderse de su soporte, la limpieza puede realizarse a máquina a una temperatura no superior a 40°C.

Maintenance and cleaning

Remove dust from the fabric with a vacuum cleaner or soft, non-metallic brush. Wash with a soft brush or a sponge, using soapy water. Rinse copiously with water. Allow the fabric to air dry completely, well spread out. If the textile can be removed from its base, it may be machine-washed at a temperature no higher than 40°C.



Fácil de limpiar
Easy to clean



Resistente al desgarro
Tear resistant



Resistente a los rayos UV
UV resistant



Resistente al moho
Mould resistant



Resistente a la deformación
Deformation resistance

*References 35 - 37 - 39 - 13 - 09 - 40 - 38 - 57 - 10 - 11