



## ACCESORIOS DE UNIÓN

### SISTEMA SOLDAR - ROSCAR

### ACCESORIOS DE COBRE/LATON PARA GAS

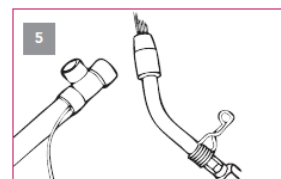
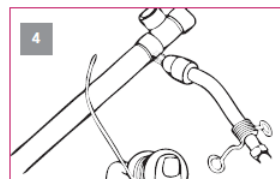
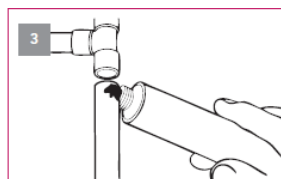
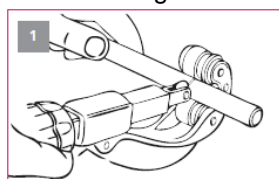
#### Condiciones de servicio

Tipo de soldadura	Ejemplos de aleación para soldar	Temperatura máxima de servicio °C	Presiones máximas según diámetro nominal bar	
			Ø 6 a Ø 34 mm	> Ø 34 a Ø54 mm
Soldadura blanda	Plomo/estaño 50/50% o 60/40% Prohibido en instalación sanitaria	30	16	16
		65	10	10
		110	6	6
	Estaño/plata 95/5% Estaño/cobre 3% máx.	30	25	25
		65	25	16
		110	16	10
Soldadura fuerte	Plata/cobre sin cadmio 55/40% Ag.	30	25	25
	Plata con cadmio 30% o 40% Ag.	65	25	16
	Cobre/fósforo 94/6%	110	16	10
	Cobre/fósforo con 2% Ag. 92/6/2%			

#### Instalación para soldadura

- Cortar el tubo a escuadra con cortatubos, desbarbar y eliminar cualquier deformación en el extremo del tubo.
- Limpiar el extremo del tubo con ayuda de una madeja de lana de acero. Los racores deben estar perfectamente limpios en su interior.
- Untar sin exceso el extremo del tubo a soldar con el decapante utilizando el mismo tubo o ayudándose de una espátula. Introducir el tubo a fondo en el racor girándolo sobre si mismo para repartir por igual el decapante.
- Calentar moderadamente el conjunto tubo-racor con una lampara de soldar o una pinza eléctrica. La temperatura adecuada se alcanza cuando el hilo de soldadura comienza a fundirse por contacto.
- Colocar suavemente el hilo de soldadura en un punto del borde exterior del racor hasta la aparición del metal de aportación entre la embocadura y el tubo. La longitud necesaria de hilo de soldadura es aproximadamente igual al diámetro del racor.

Par medio aconsejado	
20 Nm	< 1/2 "
30 Nm	Entre 1/2" y 3/4 "
40 Nm	> 1"



Para la instalación de accesorios roscados, recomendamos colocar una junta plana. Está prohibida la utilización de estopa / esparto).



## ACCESORIOS DE UNIÓN

### SISTEMA SOLDAR - ROSCAR

### ACCESORIOS DE COBRE/LATON PARA GAS

#### UNIÓN HEMBRA – HEMBRA CON RESALTE



Código	Ø
F74880	12-3/8"
F74881	12-1/2"
F74883	14-1/2"
F74885	15-1/2"
113434	15-20x1,5
F74886	15-3/4"
F74887	16-1/2"
F74889	18-1/2"
113435	18-20x1,5
F74890	18-3/4"
F74891	18-1"
F74892	22-1/2"
F74893	22-3/4"
F74894	22-1"
F74907	22-1 1/4"
F74895	28-3/4"
F74896	28-1"
F74897	28-1 1/4"
F74898	35-1 1/4"
F74908	35-1 1/2"
F74899	42-1 1/2"
F74909	42-2"
F74900	54-2"