



ACCESORIOS DE UNIÓN

SISTEMA SOLDAR - ROSCAR

ACCESORIOS DE COBRE/LATON PARA GAS

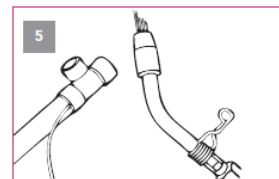
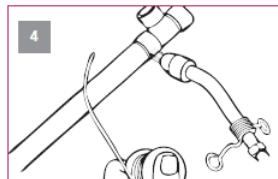
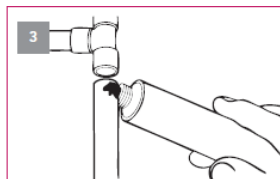
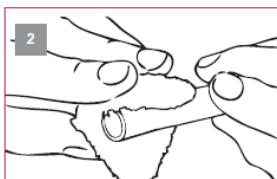
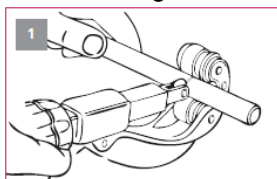
Condiciones de servicio

Tipo de soldadura	Ejemplos de aleación para soldar	Temperatura máxima de servicio °C	Presiones máximas según diámetro nominal bar	
			Ø 6 a Ø 34 mm	> Ø 34 a Ø54 mm
Soldadura blanda	Plomo/estaño 50/50% o 60/40% Prohibido en instalación sanitaria	30	16	16
		65	10	10
		110	6	6
	Estaño/plata 95/5% Estaño/cobre 3% máx.	30	25	25
		65	25	16
		110	16	10
Soldadura fuerte	Plata/cobre sin cadmio 55/40% Ag.	30	25	25
	Plata con cadmio 30% o 40% Ag.	65	25	16
	Cobre/fósforo 94/6%	110	16	10
	Cobre/fósforo con 2% Ag. 92/6/2%			

Instalación para soldadura

- Cortar el tubo a escuadra con cortatubos, desbarbar y eliminar cualquier deformación en el extremo del tubo.
- Limpiar el extremo del tubo con ayuda de una madeja de lana de acero. Los racores deben estar perfectamente limpios en su interior.
- Untar sin exceso el extremo del tubo a soldar con el decapante utilizando el mismo tubo o ayudándose de una espátula. Introducir el tubo a fondo en el racor girándolo sobre si mismo para repartir por igual el decapante.
- Calentar moderadamente el conjunto tubo-racor con una lampara de soldar o una pinza eléctrica. La temperatura adecuada se alcanza cuando el hilo de soldadura comienza a fundirse por contacto.
- Colocar suavemente el hilo de soldadura en un punto del borde exterior del racor hasta la aparición del metal de aportación entre la embocadura y el tubo. La longitud necesaria de hilo de soldadura es aproximadamente igual al diámetro del racor.

Par medio aconsejado	
20 Nm	< 1/2 "
30 Nm	Entre 1/2" y 3/4 "
40 Nm	> 1"



Para la instalación de accesorios roscados, recomendamos colocar una junta plana. Está prohibida la utilización de estopa / esparto).



ACCESORIOS DE UNIÓN

SISTEMA SOLDAR - ROSCAR

ACCESORIOS DE COBRE/LATON PARA GAS

UNIÓN HEMBRA-HEMBRA CON ASIENTO PLANO



Código	Ø
F74950	12-1/2"
F74951	15-1/2"
F74952	15-3/4"
F74953	18-1/2"
F74954	18-3/4"
F74955	22-1/2"
F74956	22-3/4"
F74957	22-1"
F74958	28-3/4"
F74959	28-1"
F74960	28-11/4"
F74961	35-11/2"
F74962	35-11/4"
F74963	42-11/2"