



ACCESORIOS DE UNIÓN SISTEMA SOLDADURA ACCESORIOS DE COBRE

VENTAJAS

- Amplia gama de productos de alta calidad.
- Productos conforme la norma EN 1254-1.
- Universal y versátil.
- Excepcional rendimiento.
- Rentable y de fácil instalación.
- Resistente a temperaturas y presiones extremas.
- Impermeable y resistente a la corrosión, y al paso del tiempo.
- Resistente al fuego.
- Saludable y seguro.
- Sostenible y 100% reciclable.

CARACTERÍSTICAS

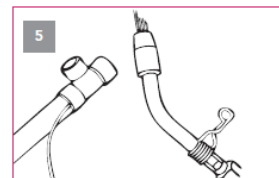
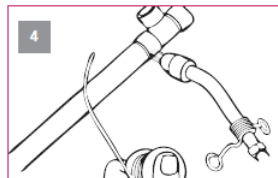
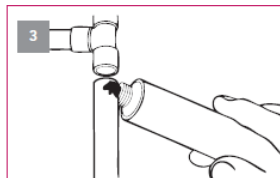
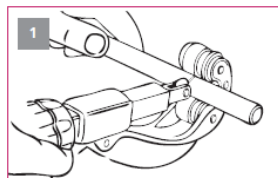
Accesorios de cobre desde 10 hasta 54 mm.

1. Cobre europeo de alta calidad según EN-1254-1.
2. Logotipo STH. Certificación AENOR.
3. Para una mejor identificación, marca con el diámetro del accesorio.



INSTALACIÓN

1. Cortar el tubo a escuadra con cortatubos, desbarbar y eliminar cualquier deformación en el extremo del tubo.
2. Limpiar el extremo del tubo con ayuda de una madeja de lana de acero. Los racores deben estar perfectamente limpios en su interior.
3. Untar sin exceso el extremo del tubo a soldar con el decapante utilizando el mismo tubo o ayudándose de una espátula. Introducir el tubo a fondo en el racor girándolo sobre si mismo para repartir por igual el decapante.
4. Calentar moderadamente el conjunto tubo-racor con una lampara de soldar o una pinza eléctrica. La temperatura adecuada se alcanza cuando el hilo de soldadura comienza a fundirse por contacto.
5. Colocar suavemente el hilo de soldadura en un punto del borde exterior del racor hasta la aparición del metal de aportación entre la embocadura y el tubo. La longitud necesaria de hilo de soldadura es aproximadamente igual al diámetro del racor.



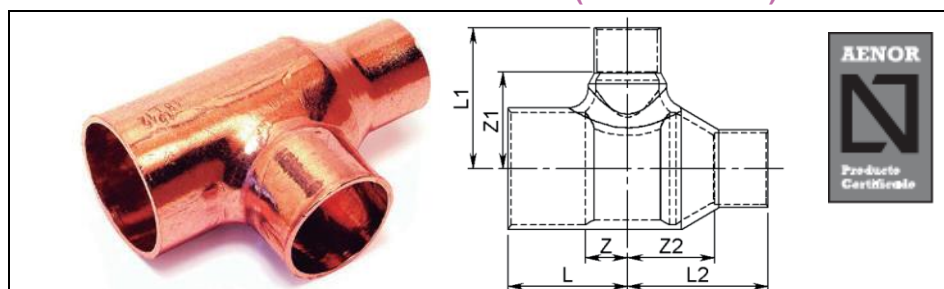
Para la instalación de accesorios roscados, recomendamos colocar una junta plana. Está prohibida la utilización de estopa / esparto).

PAR MEDIO ACONSEJADO	
20 Nm	< 1/2 "
30 Nm	Entre 1/2" y 3/4 "
40 Nm	> 1"



ACCESORIOS DE UNIÓN SISTEMA SOLDADURA ACCESORIOS DE COBRE

TE REDUCIDA HEMBRA-HEMBRA-HEMBRA (5130R/130CuR)



d1-d2-d3	Código	L	Z	L1	Z1	L2	Z2
15-12-12	F131533	17,7	18,5	22,3	7	7,9	13,7
15-12-15	F131535	18,3	18,5	18,3	7,7	9,9	7,7
15-18-15	F131575	24	22	24	13,4	9,4	13,4
18-12-18	F131837	20,5	20	20,5	7,9	11,4	7,9
18-14-18	F131847	20,5	23	20,5	7,9	12,4	7,9
18-15-15	F131855	22	22	26	9,4	11,4	15,4
18-15-18	F131857	21	22,5	21	8,4	11,9	8,4
18-18-15	F131875	22,8	24	26,7	10,2	11,4	16,1
18-22-18	F131897	25	27	25	12,4	11,6	12,4
22-12-22	F132239	22	21	22	6,6	12,4	6,6
22-14-22	F132249	23,3	24,5	23,3	7,9	13,9	7,9
22-15-15	F132255	23,5	23	29,5	8	12,4	18,9
22-15-18	F132257	24	24,5	30	8,6	13,9	17,4
22-15-22	F132259	23,8	23	23,8	8,4	12,4	8,4
22-18-18	F132277	25,7	27	30,8	10,3	14,4	18,2
22-18-22	F132279	25,5	26,5	25,5	10,1	13,9	10,1
22-22-15	F132295	27,7	27	34,3	12,3	11,6	23,7
22-22-18	F132297	27,7	28,5	33,3	12,3	13,1	20,7
28-15-28	F132860	27	27,6	27	8,6	17,4	8,6
28-18-28	F132880	28,5	28	28,5	10,1	15,4	10,1
28-22-22	F132899	30,5	32	39	12	16,6	23,6
28-22-28	F132900	29,5	30	29,5	11,1	14,6	11,1
28-28-15	F132905	33,4	35	40,6	15	16,6	30
28-28-18	F132907	33,2	34,5	40,8	14,8	16,4	28,2
28-28-22	F132909	34,2	35	40,3	15,8	16,6	24,9
35-18-35	F133581	35	34,3	35	12	21,7	12
35-22-35	F133601	34	34	34	11	18,6	11
35-28-35	F133615	38	38,5	38	15	20,1	15
42-28-42	F134313	42	42,5	42	15	24,1	15