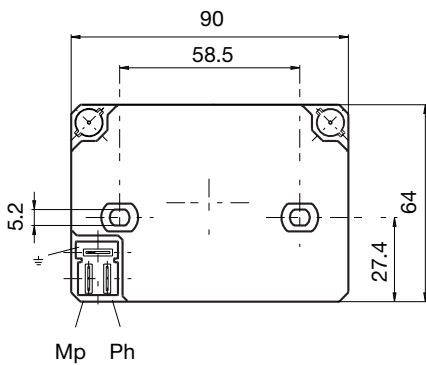
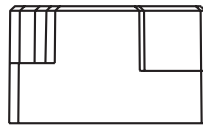
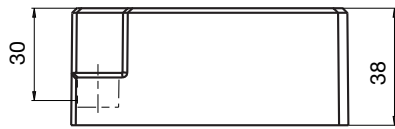


Transformador de encendido de alta frecuencia

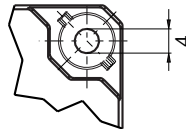
Para quemadores dobles de gas y gasóleo de pequeño a calificación media. Con encendido enchufable y cables de alimentación, diseñados para caber debajo de la caja de control de seguridad del quemador.



ZT 930 DIMENSIONES

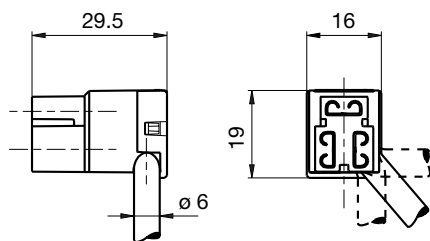


Version HF-pin \varnothing 1 mm

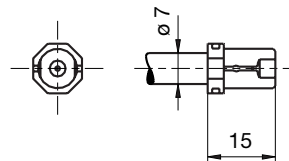


Version HF-pin \varnothing 4 mm

ZT 930 DIMENSIÓN DEL ENCHUFE DEL CABLE DE SUMINISTRO



DIMENSIONES DE CLIP DE CABLE DE ALTO VOLTAJE



VISITA NUESTRA TIENDA ONLINE:
www.calemur.es