



# MAGNO +



RADIADOR CONVECTOR EN ALUMINIO INYECTADO

[www.rayco.es](http://www.rayco.es)



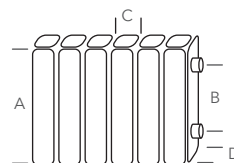
# MAGNO +



## RADIADOR CONVECTOR EN ALUMINIO INYECTADO

### CARACTERÍSTICAS TÉCNICAS:

Resultados de los ensayos efectuados según norma EN-442



**A** Altura total mm.  
**B** Distancia entre ejes mm.  
**C** Anchura frontal mm.  
**D** Lateral mm.

Modelo Magno+	A	B	C	D	Litros	peso kg.	conexión	Emission $\Delta=40$ W-Kcal/h	Emission $\Delta=50$ W-Kcal/h	Emission $\Delta=60$ W-Kcal/h	Exponente n
<b>350</b>	350	260	80	95	0,35	0,91	1"	56,63-48,7	<b>75,7-65,10</b>	95,9-82,51	1,3
<b>425</b>	430	350	80	95	0,22	1,18	1"	71,8-61,74	<b>96,4-82,9</b>	122,62-105,45	1,32
<b>600</b>	580	500	80	95	0,49	1,62	1"	93,64-80,53	<b>126-108,36</b>	160,57-138,09	1,33
<b>700</b>	680	600	80	95	0,57	1,77	1"	107,76-92,67	<b>145-124,7</b>	184,7-158,9	1,33
<b>800</b>	780	700	80	95	0,65	1,99	1"	121,6-104,59	<b>164-141,04</b>	209,38-180,07	1,34

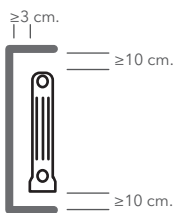
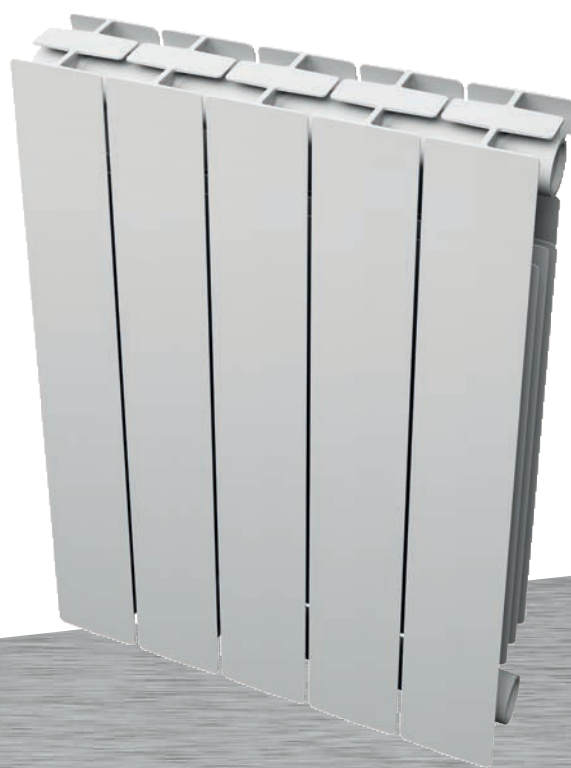
Presión de servicio 6 bar.

### INSTRUCCIONES DE MONTAJE Y DE USO:

- El radiador Magno + puede ser utilizado en instalaciones con agua caliente y vapor hasta 100 °C.
- La presión máxima de funcionamiento es de 6 BAR.
- Puede ser instalado en instalaciones con tuberías de hierro, cobre, o materiales termostáticos.
- Para la obtención del rendimiento indicado el radiador Magno + debe de respetar las distancias indicadas en el dibujo.
- Con el fin de evitar que las dilataciones térmicas produzcan posibles ruidos, aconsejamos la utilización de nuestros soportes indicados nuestra tarifa/catalogo.
- Se aconseja la instalación de purgadores automáticos en cada uno de los radiadores.
- Con el fin de preservar las instalaciones del proceso de corrosión galvánica que afecta a los radiadores, caldera y tuberías, se aconseja controlar el PH del agua siendo el óptimo entre 6,5 y 8, e introducir un pasivamente en la cantidad indicada por el fabricante.
- Para la unión de elementos y colocación de tapones y reducciones se deben de emplear sus correspondientes juntas.
- Como medida de precaución, se debe evitar el cierre completo de las válvulas y así eliminar posibles sobre presiones. En el caso de que se desee cerrar el radiador, este debería de estar provisto de purgadores automáticos.
- No utilizar productos corrosivos para la limpieza del radiador, solamente un paño húmedo.
- Una vez al año aspire el polvo existente entre elementos y así se evitará el manchado "tipo chimenea" sobre las paredes.
- Para la conservación de la pintura de los radiadores, evite que estén expuestos a ambientes húmedos.
- No coloque ropa u otros enseres sobre el radiador; podría dañar la pintura del mismo.

### SUMINISTRO:

- Los radiadores se suministraran en baterías de 3 a 12 elementos
- Los radiadores Magno + se suministran pintados con una primera capa de anafóresis y posteriormente con polvo epoxi poliéster de color blanco.
- Las baterías van protegidas con cantoneras de poliestireno expandido y con una funda de film retráctil.
- El embalaje permite la instalación del radiador sin necesidad de quitarlo hasta el final de la obra.



Colocación de radiador con respecto a suelo, pared y marquesina.