

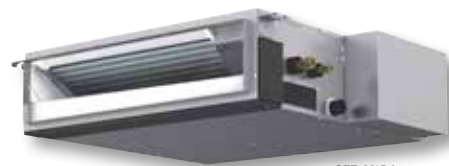
# Gama **Mr.SLIM**

Adaptable a tus necesidades



**Serie S • MSEZ-\*VA**

ALTURA 200 mm



SEZ-M\*DA



PRÓXIMAMENTE



SUZ-M25/35VA



SUZ-M50VA



SUZ-M60/71VA

**PRESTACIONES**



MODELO	MSEZ-25VA	MSEZ-35VA	MSEZ-50VA	MSEZ-60VA	MSEZ-71VA	
Unidad interior	SEZ-M25DA	SEZ-M35DA	SEZ-M50DA	SEZ-M60DA	SEZ-M71DA	
Unidad exterior	SUZ-M25VA	SUZ-M35VA	SUZ-M50VA	SUZ-M60VA	SUZ-M71VA	
Capacidad	Frío Nominal (Mín-Máx)	2,5 (1,4-3,2)	3,5 (0,7-3,9)	5,0 (1,1-5,6)	6,1 (1,6-6,3)	7,1 (2,2-8,1)
	Calor Nominal (Mín-Máx)	2,9 (1,3-4,2)	4,2 (1,1-5,0)	6,0 (1,5-7,2)	7,4 (1,6-8,0)	8,0 (2,0-10,2)
Consumo Nominal	Frío	0,71	1	1,54	1,84	2,15
	Calor	0,8	1,07	1,61	2,04	2,28
Consumo eléctrico anual*	Frío	165	207	290	386	452
	Calor	807	884	1.499	1.525	2.072
Carga de diseño (Pdesign)	Frío	2,5	3,5	5,0	6,1	7,1
	Calor (-10°C)	2,2	2,8	4,6	5,5	6,0
Coeficiente energético	EER / COP	3,50 / 3,61	3,50 / 3,90	3,23 / 3,71	3,30 / 3,61	3,30 / 3,50
	SEER (Etiqueta)	5,3 (A)	5,9 (A+)	6,0 (A+)	5,5 (A)	5,5 (A)
	SCOP (Etiqueta)*	3,8 (A)	4,1 (A+)	4,0 (A)	4,2 (A+)	3,9 (A)
Unidad Interior	Caudal de aire (B/M/A)	m³/min 6/7/9	7/9/11	10/13/15	12/15/18	12/16/20
	Presión Estática	Pa 5/15/35/50	5/15/35/50	5/15/35/50	5/15/35/50	5/15/35/50
	Nivel sonoro (B/M/A)	dB(A) 22/25/29	23/28/33	29/33/36	29/33/37	29/34/39
	Potencia sonora	dB(A) 50	53	57	58	60
	Dimensiones al x an x fon	mm 200 x 790 x 700	200 x 990 x 700	200 x 990 x 700	200 x 1.190 x 700	200 x 1.190 x 700
Unidad Exterior	Peso	kg 18	21	23	27	27
	Caudal de aire	m³/min 36,3	34,3	45,8	50,1	50,1
	Nivel sonoro	dB(A) 45	48	48	49	49
	Potencia sonora	dB(A) 59	59	64	65	66
	Dimensiones al x an x fon	mm 550 x 800 x 285	550 x 800 x 285	714 x 800 x 285	880 x 840 x 330	880 x 840 x 330
Peso	kg 30	35	41	54	55	
Refrigerante R32	Pre-carga kg / PCA / TCO <sub>2</sub> eq	0,65 / 675 / 0,44	0,90 / 675 / 0,61	1,20 / 675 / 0,81	1,25 / 675 / 0,84	1,45 / 675 / 0,98
Tensión/Fases - Intensidad Máxima	V/F - A	230/1 - 7,2	230/1 - 9,0	230/1 - 14,2	230/1 - 15,5	230/1 - 15,7
Diám. tuberías líquido/gas	mm	6,35/9,52	6,35/9,52	6,35/12,7	6,35/15,88	9,52/15,88
Long. Máx. tubería vert/total	m	12/20	12/20	30/30	30/30	30/30
Rango de operación	Tª exterior para refrigeración	°C -10 ~ +46	-10 ~ +46	-15 ~ +46	-15 ~ +46	-15 ~ +46
	Tª exterior para calefacción	°C -10 ~ +24	-10 ~ +24	-10 ~ +24	-10 ~ +24	-10 ~ +24

Todos los sets se suministrarán con el control PAR-40MAA. Si se desea otro control se deberá especificar en el pedido.

\*SCOP Para zona climática intermedia según directiva ErP 626/2011/EU | No incluyen bomba de drenaje. | Nº máx. de curvas: 10 | La función de deshumidificación no funcionará cuando la temperatura en la habitación esté por debajo de los 13°C | Long. de tubería utilizada para cálculo de capacidad en condiciones nominales: 5m. | Control de condensación incorporado en todas las unidades. | Para las exteriores SUZ se requiere la guía de protección de viento opcional para el modo refrigeración cuando la temperatura ambiente es inferior a -5°C.

**OPCIONALES**

**INTERIOR**

PAC-KE07DM-E	Bomba drenaje	195 €
PAC-YT52CRA	Control remoto simplificado	105 €
PAC-SE41TS-E	Sonda remota de temperatura	60 €
MAC-567IF-E	Adaptador WiFi para control por Smartphone	99 €
MAC-334IF	Interface de integración a M-NET	189 €
MAC-397IF	Interface de integración con señales externas	160 €

**EXTERIOR**

MAC-881SG	Deflector salida aire (SUZ-M25~35)	178 €
MAC-886SG-E	Deflector salida aire (SUZ-M50~71)	249 €
BLYGOLD-25	Tratamiento anticorrosión (U.Ext. 25/35/50)	Consultar
BLYGOLD-60	Tratamiento anticorrosión (U.Ext. 60/71)	Consultar

Para toda solicitud de servicio de tratamiento anticorrosivo BLYGOLD será necesario indicar en el pedido a qué unidad exterior aplica.