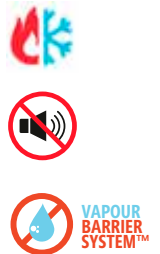


LOVATO KTV3 - 125 DN25



NENNDURCHFLUSS 1600 L/H
 NOM. FLOW RATE 1600 L/H

NENNLEISTUNG ($\Delta T = 20^\circ \text{C}$) 37,2 KW
 NOM. HEATING POWER ($\Delta T = 20^\circ \text{C}$) 37,2 KW



BESCHREIBUNG

KOMPAT DN 25 - 1" KTV3-125 ist eine Pumpeneinheit, die für Fußbodenheizungen geeignet ist. Er verfügt über ein 3-Wege-Mischventil, das von einem elektrischen Drehstellantrieb gesteuert wird und an jeden Reglertyp angeschlossen werden kann.

In der Standardausführung ist die Umwälzpumpe rechts.

DESCRIPTION

KOMPAT DN 25 - 1" KTV3-125 is a pump unit suitable for underfloor heating systems. It has a 3-way mixing valve controlled by a rotary electric actuator and is connectable to any type of controller.

The standard unit is supplied with right flow.

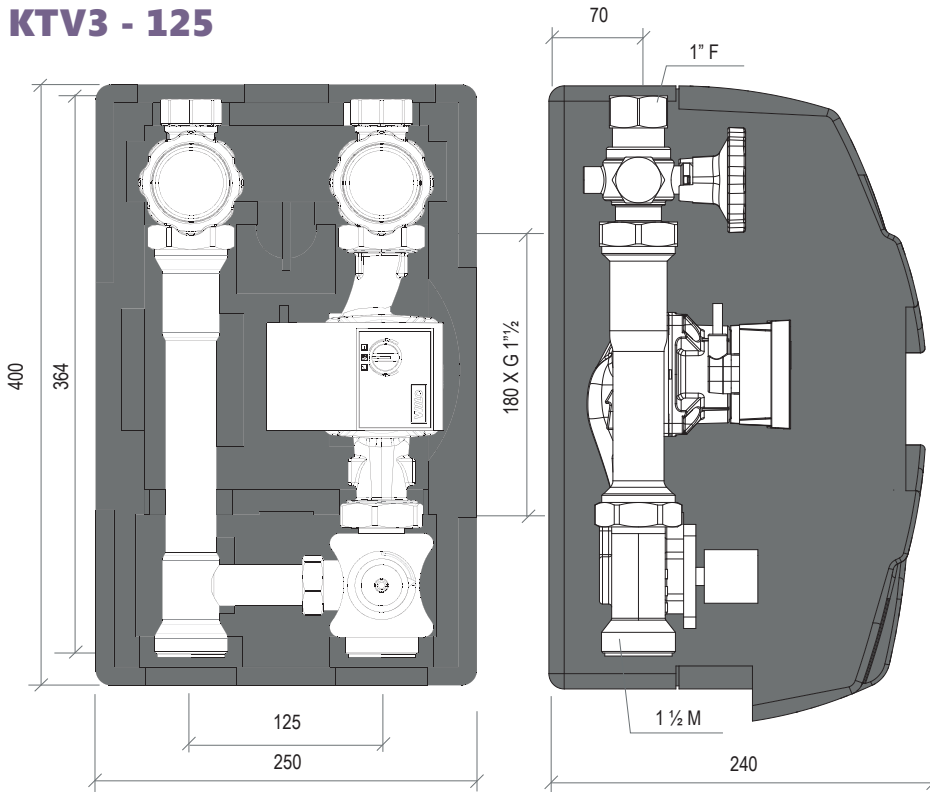
VORTEILE

- Kompakte Steuereinheit fertig zum Einbau.
- 3-Wege Mischventil wird mit einem elektrischen Stellantrieb gesteuert;
- Elektronischer Pumpe möglich $H = 180$ mm, Anschlüsse $1 \frac{1}{2}$ ";
- Einfache Instandhaltung: Kontrolle und Austausch der Umwälzpumpe ohne Anlage zu entleeren;
- Rücklaufrohr mit Rückschlagventil
- Sichere flachdichtende Anschlüsse und Dichtungen;
- Flachdichtende Vor- und Rücklaufkugelhähne mit integriertem Thermometer;
- Thermische Isolierung aus schwarzem EPP $40 \text{ g/l} \lambda 0.036 \text{ W/mK sp } 20 \text{ mm}$

ADVANTAGES

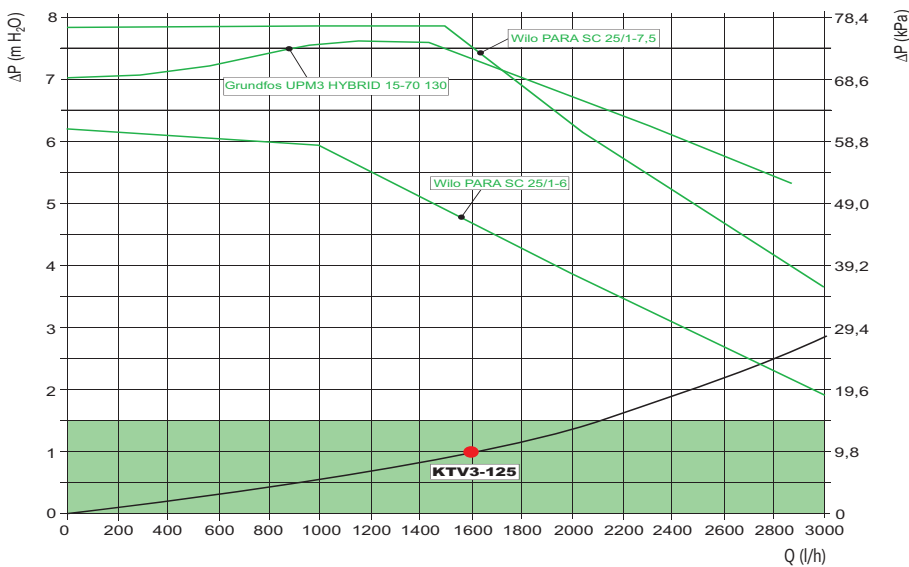
- Compact control unit ready for installation;
- 3-way mixing valve with rotary electric actuator;
- Electronic circulating pump $H = 180$ mm, Connections $1 \frac{1}{2}$ ";
- Easy maintenance: pump can be changed and controlled without emptying the plant;
- Return pipe with check valve;
- All seals are assured by flat fittings and gaskets;
- Flanged ball valves with thermometers on flow/return side;
- Thermal insulation in black EPP $40 \text{ g/l} \lambda 0.036 \text{ W/mK sp } 20 \text{ mm}$

KTV3 - 125



NENNDURCHMESSER - Ø NOMINAL	DN 25
Anschlüsse - Connections	1" Fx1 1/2 M
Leistung - Output ΔT 20 K	37,2 kW
Nennndurchfluss - Nom. Flow Rate ΔT 20 K	1600 l/h
Max. Temperatur - Max. temperature	95°C
Max. Druck - Max. pressure	6 bar
Isolierungsmaterial Material of insulation	EPP 40 g/l λ 0.036 W/mK sp 20 mm
Rückschlagventil Check valve material	Acetalharz (POM) Acetal Copolymer
Kugelhähne Ball valve material	CW614N/CW617N
Dichtungssset Gasket kit	Viton / EPDM
Max. Gesamtabmessungen Max overall dimension	280 x 275 x 440

DRUCKVERLUST / LEISTUNGSDIAGRAMM PRESSURE LOSS / CHARACTERISTIC CURVES



Empfohlener Arbeitsbereich / Advisable Operation Range

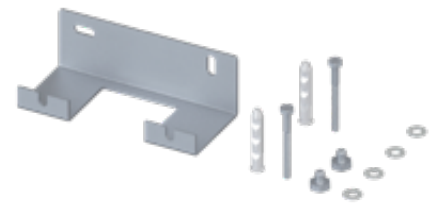
ZUBEHÖR/ ACCESSORIES



ECOMIX	COD.
--------	------

Elektrischer Drehstellantrieb für Mischerventil Rotary electric actuator for mixing valve

- SRVM ECOMIX 230V 3P 120s 5Nm 20317291
- SRVM ECOMIX 230V 3P 120s 5Nm + AUX 20317292
- SRVM ECOMIX 24V 0-10 / 2-10V 120s 5Nm 20317294
- SRVM ECOMIX 230V 120s 6Nm P.F. 20317332



KIT K2	COD.
--------	------

Wandhalterungsset K2 für PumpenGruppe ohne Heizkreisverteiler - Wall bracket kit K2 for pump unit without zone manifold

KTV3-125 DN25	COD.
MISCHERGRUPPE / Mixing unit	
Pumpe / Pump	
• Grundfos HYBRID 25-70 180	49072507
• Wilo PARA SC 25/1-6	49072505
• Wilo PARA SC 25/1-7,5	49072506
• Ø	49072503

49072507	49017821
----------	----------

