

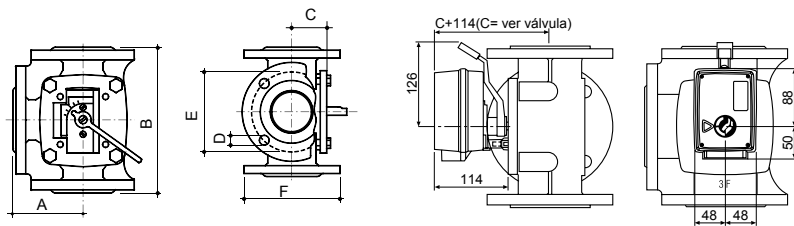


Cuerpo hierro fundido sin servomotor (conexión brida)

Servomotor SM-81

2 1/2"	3"	4"	Para cuerpos de 2 1/2", 3" y 4" (kit montaje incluido)
100	120	132,5	Tensión eléctrica: 230 V ~
200	240	265	Frecuencia eléctrica: 50 Hz
52	63	73	Potencia nominal: 5 VA
4x15	4x18	4x18	Tiempo giro 90°: 120 seg
130	150	170	Par trabajo: 15 Nm
160	190	210	Modelo: SM-81

Presión máx. de trabajo: PN 6 bar



Esquema eléctrico

