

Volkswagen T1

Bulli Zelt

BEDIENUNGSANLEITUNG



The Monster Factory™
www.themonsterfactory.com

Weitere Informationen

Aufbau-Video

Videos zum Aufbau des Zelt finden Sie auf unserer Internetseite www.themonsterfactory.com

FAQ

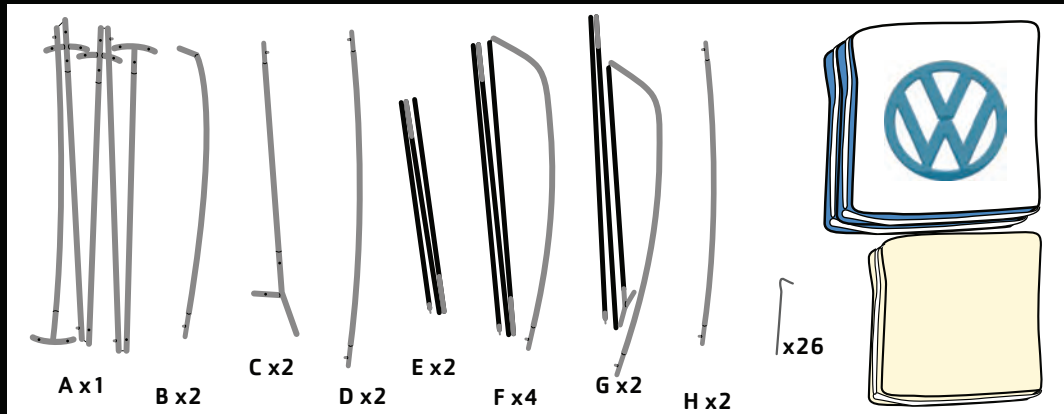
Eine Liste von häufigen Fragen und Antworten finden Sie auf unserer Internetseite www.themonsterfactory.com

Empfehlungen

Stellen Sie sicher, dass der Untergrund eben und frei von Steinen und anderen spitzen Gegenständen ist, welche den Zeltboden beschädigen könnten. Der Aufbau kann durch eine Person erfolgen, es empfiehlt sich jedoch, das Zelt mit zwei Personen aufzustellen.

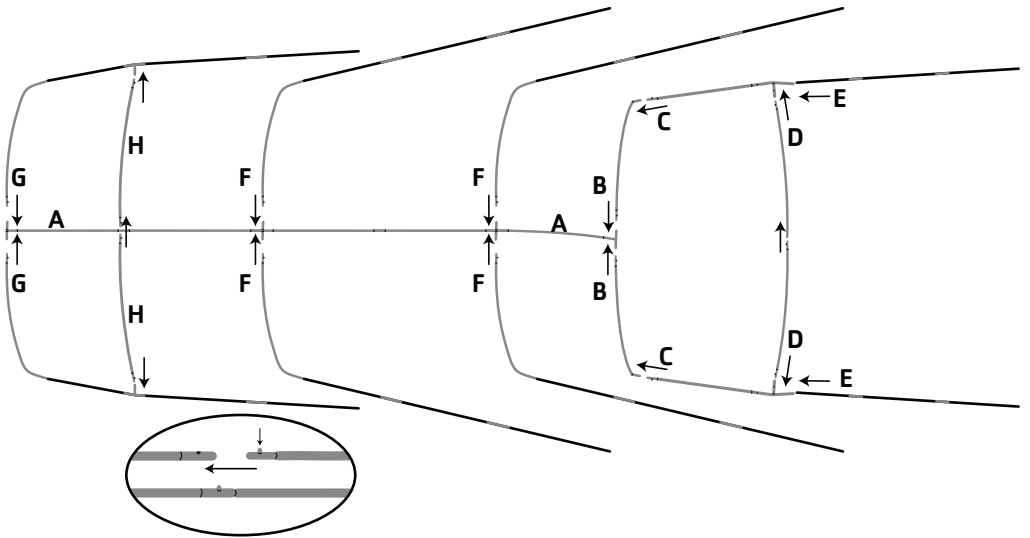
Inhalt:

- 1x Zelthülle
- 1x Innenzelt
- 1x Hauptstange - A
- 2x vordere Bögen - B
- 2x vorderes Gestänge - C
- 2x vordere Zentralstange - D
- 2x vordere Fiberglas Stangen - E
- 4x Zentralbögen und Stangen - F
- 2x hintere Bögen und Stangen - G
- 1x hintere Zentralstange - H
- 26x Stahlheringe



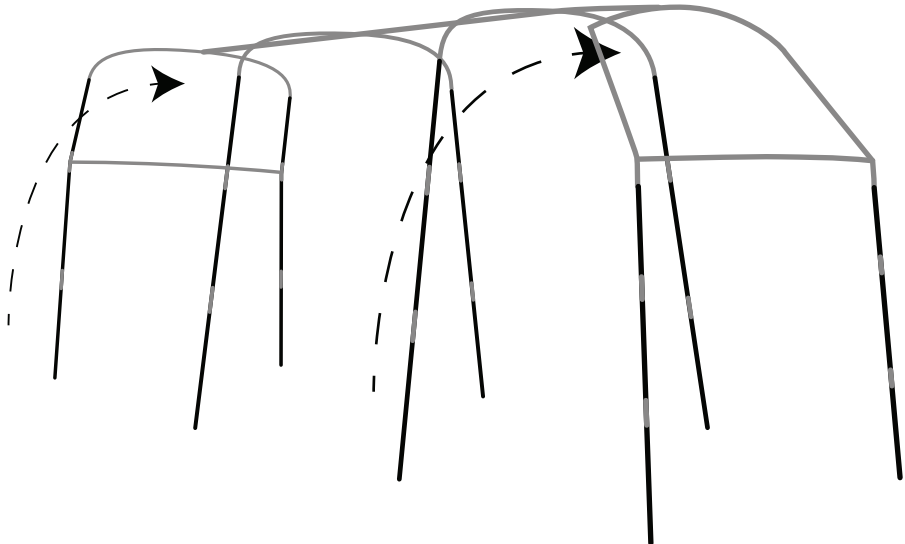
Schritt 1

Legen Sie das Gestänge bereit und verbinden Sie die Stangen.



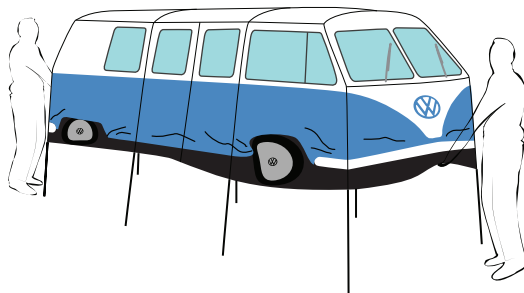
Schritt 2

Stellen Sie das Gestänge auf und stellen Sie sicher, dass alle Stangen fest miteinander verbunden sind.

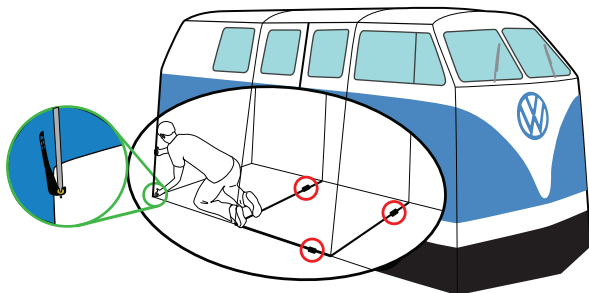


Schritt 3

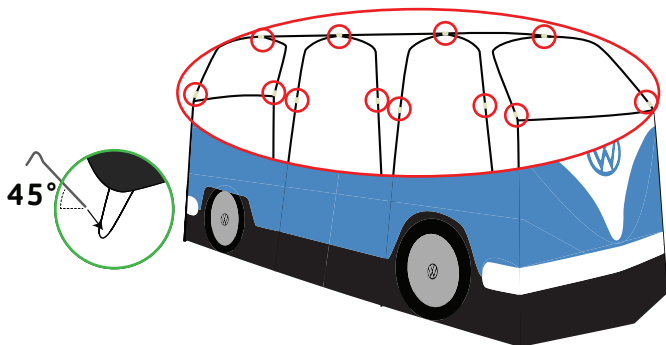
- Nehmen Sie die Zelthülle (idealerweise eine Person vorne, die andere Person hinten) und stülpen Sie das Zelt über das Gestänge.



- Bevor Sie das Zelt über das Gestänge ziehen sollte eine Person ins Innere des Zelt gehen und die Hülle mit Hilfe der Clips am Gestänge befestigen. Verbinden Sie zwei Clips an der Innenseite und einen Clip am Boden der Tür.

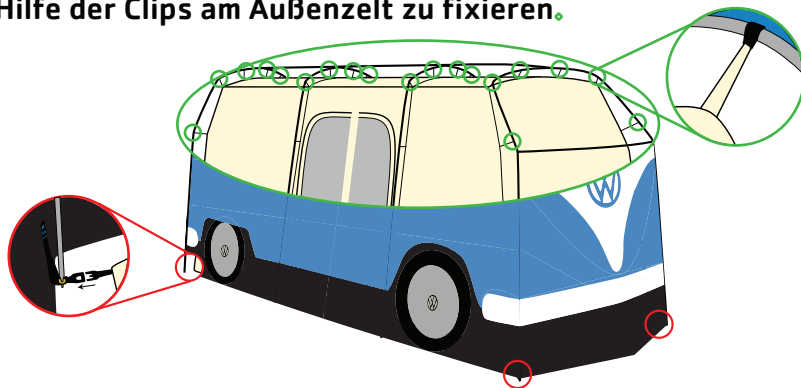


- Ziehen Sie das Zelt gerade und befestigen Sie die Ecken im 45° Winkel (ggf. mit Hilfe eines Hammers) im Boden.
- Befestigen Sie die Klettbänder auf der Innenseite des Zeltes wie auf dem unteren Bild unten dargestellt.



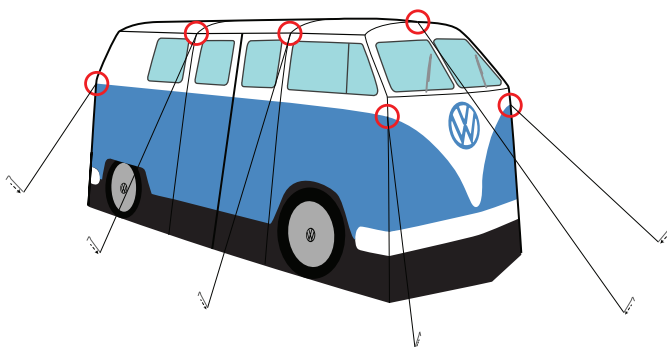
Schritt 4 – Innenzelt

- Öffnen Sie die Außentüren und legen Sie das Innenzelt mit der schwarzen Seite nach unten auf den Zeltboden. Stellen Sie sicher, dass die Türen des Innenzeltes mit denen des Außenzeltes übereinstimmen.
- Verbinden Sie die beiden Zelte an den Ecken.
- Starten Sie am entferntesten Punkt der Türen damit, das Innenzelt mit Hilfe der Clips am Außenzelt zu fixieren.



Schritt 5 – Sicherheitsleinen

- Beginnen Sie mit Hilfe einer zweiten Person – welche Ihnen gegenüber steht – die Leinen zu spannen und befestigen Sie diese mit den Heringe im Boden.
- Sie können das Risiko von Beschädigungen reduzieren, indem Sie die Leinen ein Mal täglich neu spannen.

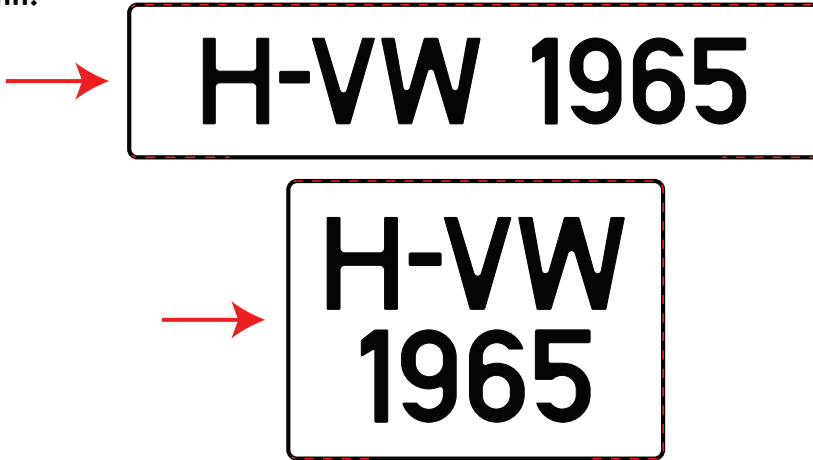


Schritt 6 – Abbau

- Gehen Sie zum Abbau des Zeltes die oben genannten Schritte rückwärts durch und seien Sie vorsichtig beim Auseinanderbau.

Personalisiertes Nummernschild

Sie können unter www.themonsterfactory.com ein personalisiertes Nummernschild für vorne und hinten bestellen, welches dann in die dafür vorgesehenen Kunststoffhüllen vorne und hinten gesteckt werden kann.



Pflegehinweise

Pflege und Instandhaltung

- Entfernen Sie mögliche Feuchtigkeit von der Unterseite des Zeltes bevor Sie es zusammenpacken.
- Reinigen Sie das Außenzelt umgehend von Verschmutzungen, da dies die Funktion des Materials beeinflussen kann.
- Reinigen Sie das Zelt nach jedem Gebrauch.
- Um das Zelt zu reinigen benutzen Sie warme Lauge und spülen sie es anschließend mit klarem Wasser ab. Verwenden Sie keine aggressiven Reinigungszusätze oder Chemikalien.
- Stellen Sie sicher, dass das Zelt vor dem Zusammenpacken trocken ist.
- Das Zelt ist nicht trocknergeeignet.

Vorsichtsmaßnahmen

- Kochen oder rauchen Sie nicht innerhalb des Zelt.
- Halten Sie die Ausgänge immer frei.
- Im Falle von Feuer bewahren Sie Ruhe und verlassen Sie das Zelt durch den Ausgang.

Belüftung

- Zur zusätzlichen Belüftung des Zelt gibt es eine innere Netztür. Lüften Sie das Zelt regelmäßig um die Feuchtigkeit im Zelt zu reduzieren.

Wind

- Wir empfehlen keinen Einsatz des Zelt bei zu starkem Wind.
- Wenn möglich wählen Sie einen geschützten Standort zum Aufbau des Zelt.
- Entfalten Sie das Zelt so dicht wie möglich in Bodennähe und achten Sie darauf, dass das Zelt beim Aufbau nicht wegfliegt.
- Vergewissern Sie sich, dass alle Leinen sicher und fest gespannt sind.

Warnhinweise

- Verwenden Sie keine brennenden Gegenstände wie Öllampen oder Laternen im Zelt
- Nicht kochen im Zelt.
- Nicht rauchen im Zelt.
- Halten Sie die Ausgänge frei.



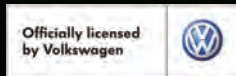
The Monster Factory Ltd



@MonsterFactory



TheMonsterFactoryLtd



The Monster Factory™

www.themonsterfactory.com

The Monster Factory Ltd, Shakespeare House, London, SW11 5TG