

Oftal HA



COMPOSICIÓN:

- Hialuronato Sódico 0.15%
- Aloe Vera 10%
- Centella Asiatica 10%
(asiaticósido y otras saponinas)

INDICACIONES DE USO:

- Solución de **limpieza ocular**.
- Producto indicado para el alivio, sequedad e irritación de los ojos y párpados, causados por diferentes agentes externos.
- Garantiza la humidificación máxima y prolongada, gracias a las propiedades de lubricación e hidratación del HIALURONATO SÓDICO.

PROPIEDADES:

- **Hialuronato de Sodio:** polímero natural con propiedades viscoelásticas que favorecen la lubricación e hidratación de la superficie ocular. Repara la barrera hidratante natural del ojo y evita la evaporación de la humedad.
- **Centella Asiática:** acción cicatrizante de la mucosa ocular en casos de pequeñas lesiones y sequedad debida a alergias.
- **Aloe Vera:** combate la irritación ocular. Contiene enzimas carboxipeptidasas y bradiquinasas que provocan efecto calmante. Su principal sustancia activa es la aloe-emodina, heterósido que compone la aloína. Tiene propiedades analgésicas, antiinflamatorias y de reparación tisular.
- **OFTAL HA** no contiene conservantes.



Chemical Ibérica
Productos veterinarios

oftal HA

La **córnea** y la **conjuntiva ocular**, están separadas del medio externo por una capa muy fina de fluido, de composición química compleja y variable, la **película lacrimal**, que desempeña un importante papel en la fisiología ocular, tanto a nivel óptico-refractivo, como a nivel metabólico, contribuyendo a la lubricación de la córnea y a su protección frente a las agresiones de agentes físicos, químicos y microbiológicos. El término **lágrimas** se refiere al líquido presente como película pre corneal y localizado en el saco conjuntival.

La parte expuesta del globo ocular, está cubierta por una delgada película líquida conocida como **película lacrimal pre corneal**. La estabilidad óptica y la función normal del ojo dependen de un aporte adecuado del líquido que cubre su superficie. La integridad del **epitelio corneal** exige la presencia de una película lagrimal continua sobre la superficie ocular expuesta, que además favorece el parpadeo.

Funciones de la película lacrimal

- **Función óptica** porque mantiene la superficie corneal ópticamente uniforme.
- **Función mecánica** con el lavado de restos oculares, sustancias extrañas, de la córnea y el saco conjuntival y lubricación de la superficie.
- **Función nutricia** para la córnea.
- **Función antibacteriana** en la que la función de la película lacrimal debe mantenerse dentro de unos límites cuantitativos y cualitativos bastante estrechos para preservar la integridad y el funcionamiento correcto del sistema visual.

Partes de la película lacrimal

1. Película lacrimal marginal a lo largo de las porciones húmedas del párpado, localizada por detrás de la banda lipídica, secretada por las glándulas tarsales. A su vez, esta película está formada por capa superficial lipídica, capa media acuosa y capa posterior de mucina. La capa posterior de mucina convierte la superficie hidrófoba en hidrófila y permite que el epitelio corneal presente una humedad adecuada; esto, junto con un reflejo parpebral normal y la congruencia entre la superficie ocular externa y los párpados y por supuesto un epitelio sano, favorecen que la película lacrimal pre corneal sufra de forma eficaz la superficie de la cornea.

2. La porción que cubre la **conjuntiva palpebral**.
3. La porción que cubre la **conjuntiva bulbar**.
4. La **película lacrimal pre corneal** que cubre la córnea.

Disfunción lacrimal

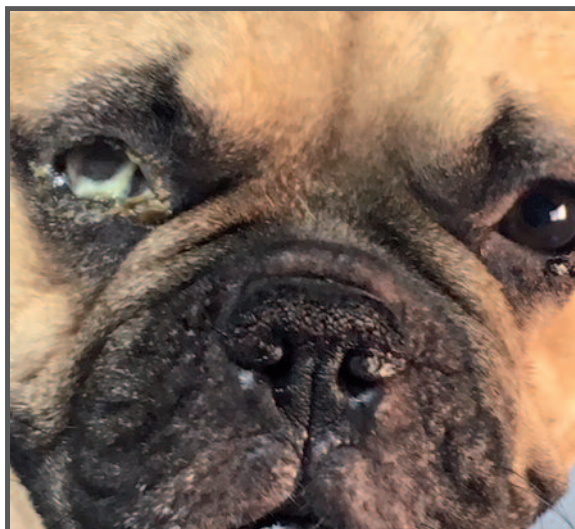
Hay **dos categorías**:

Insuficiencia para producir una película lacrimal precorneana normal que da lugar a **conjuntivitis** y **queratitis secundarias**. Son anomalías cuantitativas (insuficiente componente acuoso) o cualitativas (anormalidad de componentes o función de la capa lipóide superficial o capa mucoide interna).

Incapacidad del sistema de drenaje para eliminar las lágrimas producidas, bien por obstrucción del drenaje o bien por hiperproducción lacrimal (lacrimación). (SLATTER, 1994)

Composición de las lágrimas

Las lágrimas contienen un 98.2% de agua como consecuencia de la necesidad natural de lubricar la conjuntiva y la superficie córnea, un pH entre 7.2 y 7.8 y una composición química muy compleja con lípidos, proteínas, enzimas, metabolitos, electrones e iones de hidrógeno, etc.



En ojo derecho secreción mucosa adherida a la córnea.



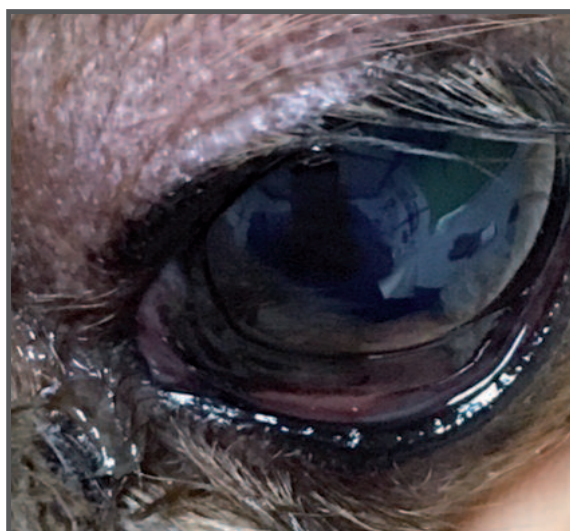
Test de Chirmer donde se aprecia la no producción lacrimal.

Ojo seco o queratoconjuntivitis seca

Es una enfermedad común en el perro que se caracteriza por una **deficiencia** en la formación del **componente acuoso** de las lágrimas, que produce una desecación e inflamación crónica de la córnea y la conjuntiva, con dolor ocular y reducción de la visión. Es habitualmente sub diagnosticada y confundida con conjuntivitis de origen bacteriano y tratada, pues, con diferentes antibióticos tópicos (Herrera, 1998).

La QCS es la patología ocular que supone el 1% de los casos que se presentan en la clínica diaria (Berdoulay et al.; 2005).

En el tratamiento con **lágrimas artificiales** con una frecuencia de aplicación de 4-10 veces/día, los ingredientes activos incluyen humectantes como el ácido hialurónico que mejoran la adherencia lagrimal a la córnea.



Queratoconjuntivitis seca crónica. Se puede observar secreción adherida a la córnea, pigmentación y vascularización corneal.

oftal HA

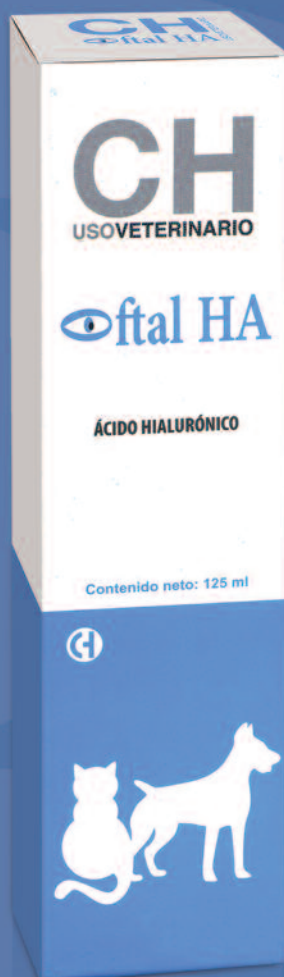


PRESENTACIONES y MODO DE UTILIZACIÓN:

Nebulizador Spray 25 ml

Administración por vía tópica.

Presionar el pulverizador a una distancia de 15-20 cm del ojo del animal. Repetir el proceso tantas veces como sea preciso siguiendo las indicaciones de su veterinario.



Goteros 20 ml y 125 ml

Presionar el envase suavemente y aplicar 1-2 gotas en uno o ambos ojos. Repetir el proceso tantas veces como sea preciso siguiendo las indicaciones de su veterinario.



Chemical Ibérica
Productos veterinarios

Ctra. Burgos-Portugal, km. 256. 37448 Calzada de Don Diego. Salamanca. SPAIN

Teléfono: + 34 923 34 20 93 • Fax: + 34 923 34 20 85

www.chemicaliberica.com