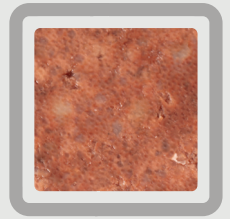


## INDICACIONES

- ▶ Alergia o intolerancia alimentaria, generalmente como resultado de trastornos dermatológicos y gastrointestinales
- ▶ Insuficiencia pancreática exocrina
- ▶ Enfermedades gastrointestinales como diarreas, vómitos y flatulencias
- ▶ Malabsorción/maladigestión



6 x 300 g



# SPECIFIC® CDW FOOD ALLERGEN MANAGEMENT

## PROPIEDADES Y FUNCIONES DE SU COMPOSICIÓN

### Lamb & rice

Food allergy & intolerance

La dieta contiene un **número de ingredientes restringido**, y se basa en cordero y arroz. Ambos son ingredientes de **baja alergenicidad**, lo que hace de ellos ingredientes perfectos en dietas hipoalergénicas



High digestibility

**Ingredientes de gran calidad y altamente digestibles** hacen de esta dieta un alimento especialmente útil para pacientes con diarrea del intestino delgado.

### Psyllium husk fibres

Intestinal support

La **cáscara de Plantago psyllium** es una fibra soluble que al disolverse forma un gel, absorbiendo varias veces su peso en líquido, y es conocida por tener un efecto beneficioso sobre la regulación de la actividad del tracto gastrointestinal.

## INFORMACIÓN ADICIONAL

- ▶ SPECIFIC® CDW Food Allergen Management es una **dieta completa y equilibrada** para perros adultos, que contiene sólo un limitado número de ingredientes. Para el propietario, es mejor utilizar esta dieta en lugar de una hipoalérgica casera.
- ▶ Para evitar síntomas de alergias alimentarias, es esencial que no se den otros alimentos excepto la dieta hipoalérgica. Los propietarios de perros con alergia alimentaria pueden recompensar a su perro con SPECIFIC® CT-HY Hypoallergenic Treats.
- ▶ En el caso de pacientes con diarrea del intestino delgado, se recomienda dividir la ración diaria en 3-5 comidas al día.
- ▶ La insuficiencia pancreática exocrina se caracteriza por una importante disminución en la secreción de las enzimas digestivas pancreáticas. SPECIFIC® CDW Food Allergen Management se digiere fácilmente y, por tanto, es ideal para pacientes con insuficiencia pancreática exocrina. Sin embargo, se recomienda la pre-digestión con preparaciones de enzimas pancreáticas.

## NO RECOMENDADA PARA

- ▶ Cachorros jóvenes y perras gestantes o lactantes.
- ▶ Perros con hipersensibilidad demostrada al cordero/arroz.

## CONTENIDO NUTRICIONAL

Nutriente	Contenido por 100 g	Contenido por MJ
Energía metabolizable kJ	564	
Proteína g (bruta)	7,6	13,4
Grasa g (bruta)	5,4	9,6
Carbohidratos g (ELN)	16,1	28,6
Fibra g (bruta)	1,0	1,8
Calcio g	0,22	0,39
Fósforo g	0,18	0,32
Sodio g	0,16	0,29
Ácidos grasos omega-3 g	0,68	1,21
Índice n-3:n-6	1:3	1:3
Agua g	67,5	

Para un análisis más detallado, ver **Información Técnica de SPECIFIC®**

## INGREDIENTES

Cordero, arroz, vitaminas y oligoelementos (incluyendo elementos traza quelados), aceite de pescado, aceite de girasol, minerales, celulosa en polvo, cáscara de plantago psyllium, dextrosa, xilosa. No contiene colorantes o aromatizantes artificiales.

## GUÍA DE ALIMENTACIÓN EN GRAMOS POR DÍA

Los requisitos individuales diarios pueden variar en función de factores como la raza, el entorno, la estación, la actividad, etc. Es, por tanto, aconsejable controlar de forma continuada la condición y peso corporal del perro, ajustando la cantidad de alimento de forma apropiada.

	kg	g	g	g
1		90	75	60
2		150	125	100
3		205	170	135
4		255	210	170
5		300	250	200
6		345	285	230
8		425	355	285
10		500	420	335
12		575	480	385
14		645	540	430
16		715	595	475
18		780	650	520
20		845	705	565
25		1000	830	665