

Presentamos
ADAPTIL® Junior
El mejor comienzo para
la nueva vida del cachorro



ADAPTIL® Junior libera "mensajes de seguridad", iguales a los que libera la madre y que de forma natural, tranquilizan y proporcionan seguridad a los cachorros (feromona del apaciguamiento canino).

- Para todos los cachorros
- Recomendado desde su primer día en casa

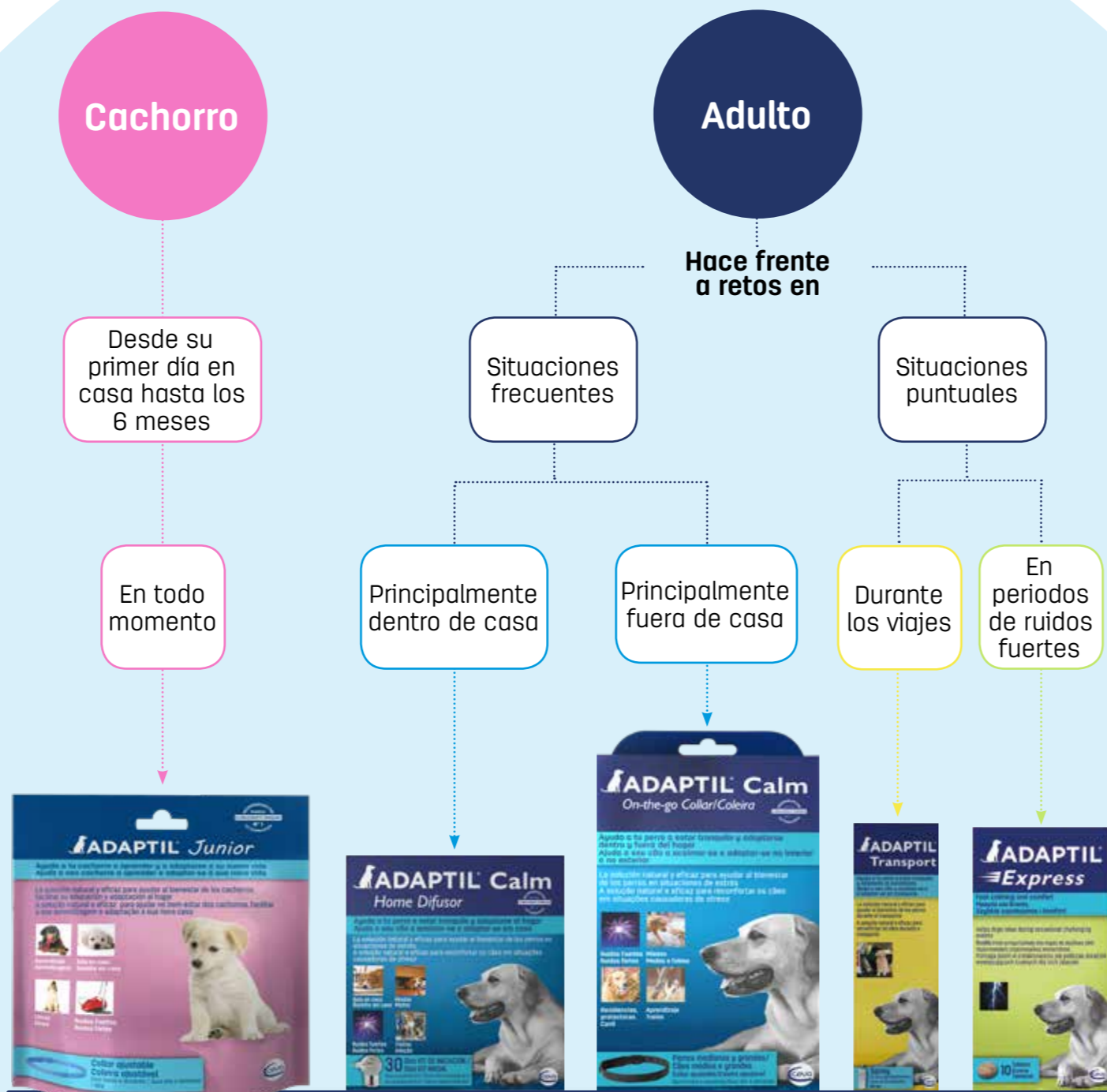
NUEVO



- 4 semanas de ayuda constante
 - Se activa con el calor corporal
 - El cachorro debe llevar el collar bien ajustado al cuello continuamente*
 - Se recomienda usar un collar cada mes hasta que sea necesario
- *excepto si se le baña con champú

Ayuda a los cachorros a sentirse parte
de su nueva familia con ADAPTIL® Junior

La nueva gama ADAPTIL®
Ayuda a los perros en todas las situaciones



Cada perro es único y los resultados pueden variar. Por favor, tenga en cuenta que los mejores resultados se obtendrán con pautas adicionales de modificación de conducta.

6. Gaultier E. et al (2005). Vet Rec. 2005 Apr 23;156(17):533-8. 7. Landsberg GM et al. Veterinary Record (2015). 177(10):260. 8. Sheppard G. and Mills D.S. (2003). The Veterinary Record, April 2003, V152, No 14, p 432-436. 9. Mills D.S. et al (2006) Applied Animal Behaviour Science 98, pp 114-126. 10. DePorter TL, Landsberg GM & Beck A, Birmingham (UK), 2011. 11. Gaultier E. et al (2009). The Veterinary Record 164, 708-714. 12. Tod E. et al., Applied Animal Behaviour Science, 2005;93:295-308. 13. Barlow N, Goodwin D. Companion Animal Behaviour Therapy Study Group, Birmingham, 2009. 14. Gaultier E., Pagaat P., 2003;33-35. 15. Giussani S. et al. (SEVC) 2014. 16. DePorter TL, Beck A & Landsberg GM. IVBM proceedings, 2013, 91-92.

Para más información visita adaptil.es

Ceva Salud Animal, Avenida Diagonal, 609 - 615, 9ª planta. 08028 Barcelona

9-AC-CO-18-1

El nuevo miembro de la familia

ADAPTIL® Junior
El mejor comienzo juntos



ADAPTIL® Siempre unidos



ADAPTIL®
Ayuda a los perros a sentirse
seguros y protegidos en todo
momento



La llegada del cachorro
Un momento emocionante
y todo un reto



El **63%** de los propietarios adquieren a su perro cuando es un cachorro¹

<3 meses
La mitad de los cachorros llegan a casa antes de tener 3 meses¹

Papás perrunos
Cada vez más propietarios consideran a su cachorro como un hijo

Los nuevos propietarios, como papás de un cachorro, quieren que la llegada a casa sea un éxito para toda la familia: ADAPTIL® Junior puede ayudarles

1. Ceva / Estudio de mercado GFX

ADAPTIL® Junior

Ayuda a los cachorros a superar todos los retos que les supone la llegada a casa y les prepara para su nueva vida



Llorar

90% de disminución de las molestias y los lloros durante la noche²



Ruidos fuertes / Miedos

Mejor adaptación a situaciones nuevas en tan solo 3 días⁴

ADAPTIL® Junior



La socialización, UN MOMENTO CRUCIAL en el desarrollo del cachorro



Socialización / Educación / Adiestramiento

Mejora tanto el aprendizaje como la socialización³



Quedarse solo en casa

80% de disminución de los lloros al quedarse solos en su nuevo hogar en tan solo 3 días³

El "mensaje de seguridad" que transmite ADAPTIL® Junior ayuda a los cachorros a sentirse seguros y protegidos con su nueva familia, al igual que lo estaban con su madre.

ADAPTIL® Junior promueve una mejor socialización y aprendizaje ayudando a los cachorros a convertirse en adultos equilibrados.

2. Gaultier E et al. Veterinary Record, 2008; 163, 73-80. 3. Denenberg S, Landsberg G M. Journal of the American Veterinary Medical Association, 2008; 233, 1874-1882. 4. Gaultier E et al. Veterinary Record, 2008; 164, 708-714.

Los perros adultos también se enfrentan a retos

El **80%** de los propietarios reconocen que las siguientes situaciones suponen un reto para su perro⁵



Dentro de casa

Quedarse solo
Ruidos fuertes
Miedos
Visitas

Fuera de casa

Ruidos fuertes
Miedos
Estancias en residencias
Adiestramiento

Situaciones puntuales

Viajes
Fuegos artificiales
Tormentas

Los propietarios quieren ayudar a su perro a superar estos retos: ADAPTIL® puede ayudarles

5. Ceva / Estudio de mercado Burke.

ADAPTIL®

Libera "mensajes de seguridad"

La hembra se comunica con sus cachorros mediante mensajes naturales transmitidos por el aire. Estos "mensajes de seguridad" se denominan científicamente Feromonas del Apaciguamiento Canino y solo los pueden percibir los perros, ni los humanos ni los gatos pueden detectarlos.

Estos "mensajes de seguridad" proporcionan una fuerte señal de seguridad y protección a los perros de todas las edades.



- Más de 24 publicaciones apoyan los efectos y beneficios en los perros
- Utilizado por veterinarios y propietarios de todo el mundo durante 17 años
- Eficaz especialmente en nuevas situaciones o retos

Encuentra la solución ADAPTIL® más adecuada para cada situación:



ADAPTIL® Calm

Home Difusor

- 4 semanas de ayuda constante
- Cubre una superficie de hasta 70 m²
- El recambio es cómodo y fácil de utilizar
- Contiene un adhesivo para recordar la fecha de renovación
- Utiliza un nuevo recambio cada mes hasta que sea necesario



ADAPTIL® Calm

Collar On-the-go

- 4 semanas de ayuda constante
- Se activa con el calor corporal
- El collar debe permanecer siempre en contacto con el perro*
- Utiliza un collar al mes hasta que sea necesario
- Disponible en 2 tamaños

*excepto durante el baño con champú



ADAPTIL® Transport

Spray

- Muy cómodo de usar durante los viajes
- Se puede aplicar en el coche o en el transportín
- Espera 15 minutos antes de dejar que el perro entre
- Dura entre 4 y 5 horas. Repetir la aplicación si es necesario
- Envase de 60 ml



ADAPTIL® Express

Comprimidos

- Comprimidos palatables
- Suplemento nutricional natural con: GABA, L-triptófano, L-teanina y vitaminas del grupo B
- Se recomienda administrar 2 horas antes de la situación estresante
- Dura hasta 6 horas. Repetir la administración si es necesario
- Envase de 10 comprimidos

*ADAPTIL® Junior, ADAPTIL® Calm, ADAPTIL® Transport

ADAPTIL®

Ayuda a los perros a sentirse seguros y protegidos en todo momento

Situaciones frecuentes



Quedarse solo en casa

Tras 1 mes: **91% menos comportamientos destructivos**
75% menos eliminaciones inapropiadas
65% menos ladridos⁶



Visitas

Aumentan las interacciones positivas con personas nuevas en casa

Ruidos fuertes

Disminución del 93 % en los signos* de miedo durante los periodos de fuegos artificiales^{7,8}

*temblar, esconderse



ADAPTIL® Calm



Estancia en residencias

Disminuye los ladridos y el deambular intranquilo^{12,13}



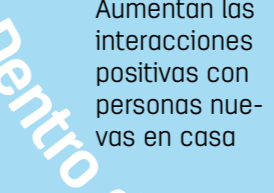
Miedos

Disminuye los signos de miedo mientras pasea¹¹



Adiestramiento

Mejora los resultados y el comportamiento tras el entrenamiento^{10,16}



Miedos

Ayuda a que el perro se sienta más protegido y tranquilo durante situaciones que le producen miedo⁹

Situaciones puntuales

ADAPTIL® Transport



Disminuyen los jadeos, temblores e intranquilidad durante los viajes¹⁴

ADAPTIL® Express



Solución rápida en situaciones como las tormentas con truenos y los fuegos artificiales¹⁵

2. Gaultier E et al. Veterinary Record, 2008; 163, 73-80. 3. Denenberg S, Landsberg G M. Journal of the American Veterinary Medical Association, 2008; 233, 1874-1882. 4. Gaultier E et al. Veterinary Record, 2008; 164, 708-714.