

# Cactus compositum

Uso Veterinario Solución inyectable



## Patologías cardiocirculatorias leves y moderadas



APLICACIONES  
TERAPÉUTICAS

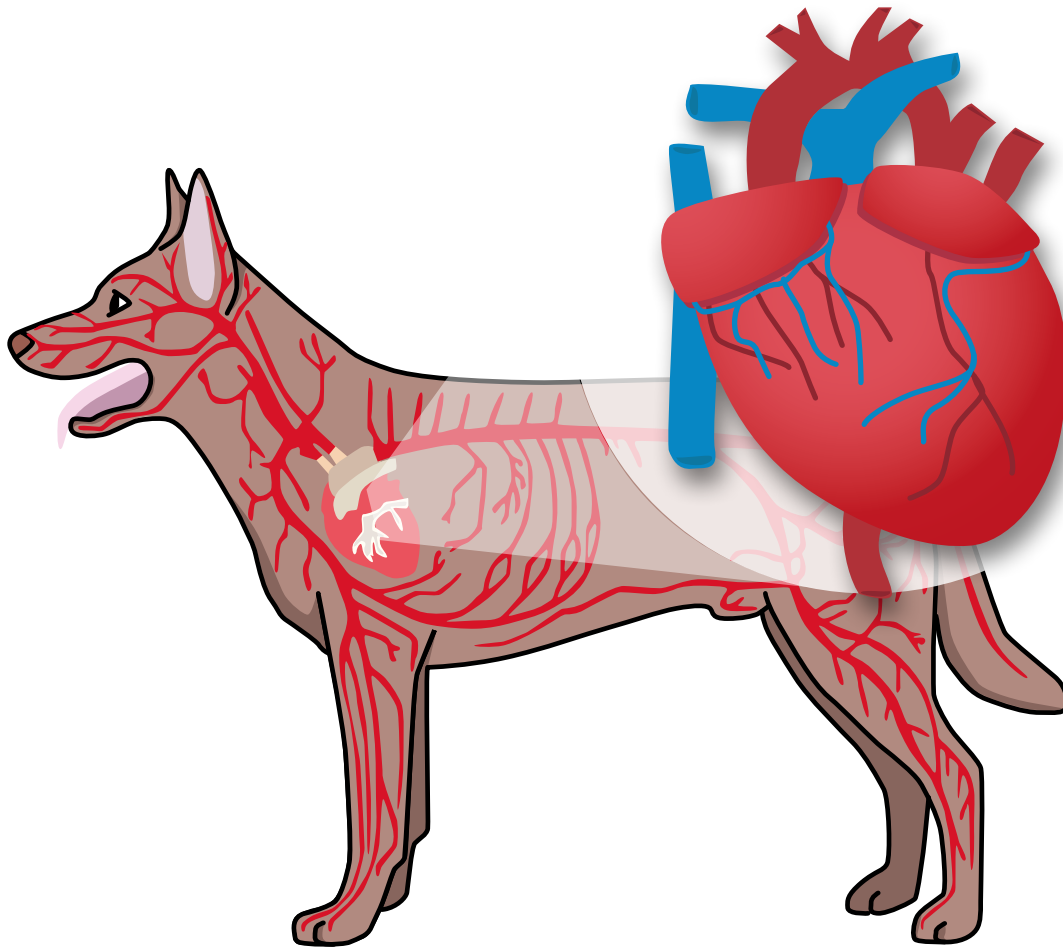
PAUTAS  
TERAPÉUTICAS

PRINCIPIOS  
ACTIVOS

PROTOCOLOS

-Heel

# Aplicaciones terapéuticas



- ✓ Disminución del gasto y de la reserva cardíaca
- ✓ Alteraciones del ritmo cardíaco
- ✓ Alteraciones de la circulación coronaria
- ✓ Alteraciones del pericardio, endocardio y miocardio
- ✓ Alteraciones cardíacas por senilidad
- ✓ Alteraciones de la tensión arterial
- ✓ Edema, ascitis y tos cardíaca

# Pautas terapéuticas genéricas

## Pauta aguda:

- ✓ Una dosis del medicamento o combinación de los mismos al día x 5 días
- ✓ Pasa a una dosis del medicamento o combinación de los mismos a días alternos x 2-3 semanas o HRS\*

## Pauta crónica:

- ✓ Una dosis del medicamento o combinación de los mismos al día x 1-3 días para controlar síntomas
- ✓ Pasa a una dosis del medicamento o combinación de los mismos 2 veces semanales x las semanas necesarias\*\*

\* HRS: Hasta remisión de síntomas

\*\* Por su excelente tolerabilidad utilizable a largo plazo

CUADRO DE DOSIFICACIÓN	INYECTABLES
ANIMALES DE COMPAÑÍA Y EXÓTICOS	
Animales menores de 5 kg	0,5-1 ml por dosis/día
Animales de 6-15 kg	1-2 ml por dosis/día
Animales de 16-35 kg	2 ml por dosis/día
Animales mayores de 35 kg	3-4 ml por dosis/día
Aves y roedores	0,5 ml por dosis/día
GRANDES ANIMALES (ABASTO Y ÉQUIDOS)	
Lechones, corderos y cabritos	2-3 ml por dosis/día
Ovejas y cabras	2 ml por dosis/día
Cerdos, potros y terneros	4-5 ml por dosis/día
Caballos y bóvidos	5-10 ml por dosis/día

# Principios activos

**Crataegus oxyacantha:** (bioflavonoides, glucosidos, Inositol, taninos y vitaminas del grupo B (B1, B2, B3, B5, B8, B9, B10 (PABA), B12):

- ✓ Regulador del ritmo cardíaco ► Extrasístoles
- ✓ Tonifica el músculo cardíaco ► Insuficiencia cardíaca
- ✓ Protege el músculo cardíaco ► Miocarditis
- ✓ Vasodilatador coronario ► Infarto miocardio
- ✓ Vasodilatador periférico ► Hipertensión arterial

**Selenicereus grandiflora:** Cactina (hordenina):

Acción pseudodigitálica SIN riesgo de acumulación. Útil en:

- ✓ Alteraciones coronarias
- ✓ Insuficiencia cardíaca
- ✓ Palpitaciones

**Glonoinum:**

- ✓ Vasodilatador coronario ► Infarto miocardio

**Spigelia anthelmia:**

- ✓ Regulador de la tensión arterial

**Kalium carbonicum:**

- ✓ Pericarditis y Endocarditis
- ✓ Arritmias cardíacas y extrasístoles
- ✓ Palpitaciones



**Presentaciones:**

5 y 50 ampollas solución inyectable s.c., i.m. e i.v.

# Protocolos terapéuticos en monoterapia

ALTERACIONES DE FRECUENCIA CARDÍACA	
ARRITMIA CARDÍACA	Cactus Comp.
TAQUICARDIA	
BRADICARDIA	
INSUFICIENCIA CARDÍACA / CARDIOTÓNICO	
Cactus Comp.	
ENDOCARDITIS, PERICARDITIS, MIOCARDITIS	
Cactus Comp.	
ALTERACIONES DE LA CIRCULACIÓN CORONARIA	
Cactus Comp.	
ESTENOSIS E INSUFICIENCIAS CARDÍACAS, DILATACIÓN CARDÍACA	
Cactus Comp.	

Pautas recomendadas por un comité de veterinarios expertos en la MBR

# Protocolos terapéuticos combinados

## DEBILIDAD MIOCÁRDICA POSTINFECCIOSA

Cactus Comp. + Echinacea Comp.

## INSUFICIENCIA CIRCULATORIA PERIFÉRICA

Cactus Comp. + Circulo Injeel\*

## SÍNTOMAS DE SENILIDAD, CORAZÓN SENIL

Cactus Comp. + Coenzyme Comp. + Echinacea Comp.

## ASCITIS, EDEMAS CRÓNICOS

Cactus Comp. + Lymphomyosot\*

## TOS CARDÍACA

Cactus Comp. + Homeotox\*

\* Medicamentos de la línea humana de Heel

Pautas recomendadas por un comité de veterinarios expertos en la MBR

APLICACIONES  
TERAPÉUTICAS

PAUTAS  
TERAPÉUTICAS

PRINCIPIOS  
ACTIVOS

PROTOCOLOS

-Heel