

Ovarium compositum ad us. vet.



Función ovárica



PRINCIPALES
PROBLEMAS

CÓMO
ACTÚA

APLICACIONES
Y PRAUTAS
TERAPÉUTICAS

CASOS
CLÍNICOS

PROTOCOLOS

-Heel

Principales problemas ginecológicos

- ✓ Las patologías del tracto reproductivo en las hembras son motivo de consulta frecuente en las clínicas
- ✓ La determinación de un diagnóstico es todo un desafío para el clínico veterinario
- ✓ Las manifestaciones clínicas incluyen la presencia de secreciones vaginales serosanguinolentas, decaimiento durante varios días,... etc
- ✓ La presencia de piometra, los quistes ováricos y las irregularidades del ciclo estral e interestro son bastante frecuentes y, además, se incrementan con la edad

OVARIUM COMPOSITUM

es el medicamento de elección para modular y regular la función ovárica

Cómo actúa

Gracias a los principios activos de **Ovarium Compositum**:

- ✓ Ayuda a **estimular la funciones glandulares** del tejido conjuntivo
- ✓ Estimula los **mecanismos de defensa** en caso de insuficiencia hipofisiaria (cushing) en el sexo femenino
- ✓ Modula las **alteraciones del metabolismo**
 - Eliminando las **disfunciones hormonales** así como las alteraciones funcionales de los órganos sexuales femeninos
 - Ayuda a eliminar las **situaciones inflamatorias** en ovario y útero
- ✓ En caso de **tendencias a hemorragias**, Ovarium Compositum actúa de forma eficaz



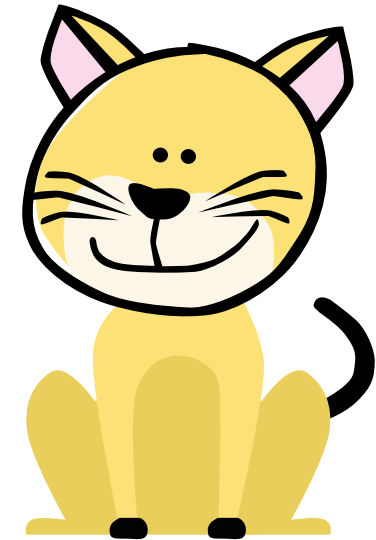
Presentaciones:

5 y 50 ampollas de solución inyectable s.c., i.m e i.v

Aplicaciones y pautas terapéuticas

Ovarium Compositum es un medicamento eficaz para el tratamiento de:

- ✓ **Quistes ováricos**
- ✓ **Alteraciones de fertilidad y del ciclo estral**
- ✓ **Embarazos psicológicos, falsa lactación y falsa lactación post-parto**
- ✓ **Inseminación artificial**
- ✓ **Metrorragias**
- ✓ **Metritis y piometras (asociado con Echinacea Compositum y Mucosa Compositum)**
- ✓ **Prurito vulvar**
- ✓ **Atonías y prolapsos vaginales y uterinos**



Dra. Concepción García Botey, dpto. veterinaria UCM (Madrid)

PRINCIPALES
PROBLEMAS

CÓMO
ACTÚA

APLICACIONES
Y PAUTAS
TERAPÉUTICAS

CASOS
CLÍNICOS

PROTOCOLOS

-Heel

Aplicaciones y pautas terapéuticas

CUADRO DE DOSIFICACIÓN	INYECTABLES
ANIMALES DE COMPAÑÍA Y EXÓTICOS	
Animales menores de 5 kg	0,5-1 ml por dosis/día
Animales de 6-15 kg	1-2 ml por dosis/día
Animales de 16-35 kg	2 ml por dosis/día
Animales mayores de 35 kg	3-4 ml por dosis/día
Aves y roedores	0,5 ml por dosis/día
GRANDES ANIMALES (ABASTO Y ÉQUIDOS)	
Lechones, corderos y cabritos	2-3 ml por dosis/día
Ovejas y cabras	2 ml por dosis/día
Cerdos, potros y terneros	4-5 ml por dosis/día
Caballos y bóvidos	5-10 ml por dosis/día



Presentaciones:

5 y 50 ampollas de solución inyectable s.c., i.m e i.v

Dra. Concepción García Botey, dpto. veterinaria UCM (Madrid)

PRINCIPALES
PROBLEMAS

CÓMO
ACTÚA

APLICACIONES
Y PAUTAS
TERAPÉUTICAS

CASOS
CLÍNICOS

PROTOCOLOS

-Heel

Caso clínico

VACAS CON TRASTORNOS DE FERTILIDAD

25 animales de tres granjas con trastornos de la fertilidad

Duración del estudio: 6 meses

Tratamiento: Ovarium Compositum 15ml 1º, 4º y 11º día

Conclusiones:

- ✓ En el **84% de los animales desapareció el trastorno diagnosticado** (21 animales): endometritis, quistes foliculares, dificultades en la detección del celo, quistes luteínicos
- ✓ **Mejora el índice de inseminación: los animales quedaron gestantes después de las inseminaciones**
- ✓ **No se produjo ninguna reacción adversa**



Protocolos recomendados con Ovarium Compositum

POSOLOGÍA

CUADRO DE DOSIFICACIÓN (Kg)	INYECTABLES
0 - 5	0,5 - 1ml/día
6 -15	1 - 2ml/día
16 - 35	2ml/día
> 35	3-4ml/día
Aves y roedores	Hasta 0,5ml/día

INSEMINACIÓN ARTIFICIAL

MEDICAMENTOS	Ovarium Compositum
PAUTAS	2 Dosis semanales las 2 primeras semanas. 1 Dosis semanal la semana siguiente

METRITIS

DÍA 1	1 Dosis Ovarium Comp. + Traumeel + Echinacea SC + Antibiótico de elección
DÍA 2, 3 Y 4	1 Dosis Ovarium Comp. + Traumeel + Echinacea VO/día
MANTENIMIENTO	Revisión de la evolución del cuadro Disminución de la dosis de Ovarium Comp. a días alternos + Mucosa Comp. aproximadamente 2 semanas o HRS

Pautas recomendadas por un comité de veterinarios expertos en la MBR

PRINCIPALES
PROBLEMAS

CÓMO
ACTÚA

APLICACIONES
Y PRAUTAS
TERAPÉUTICAS

CASOS
CLÍNICOS

PROTOCOLOS

-Heel

Protocolos recomendados con Ovarium Compositum

PIOMETRA

DÍA 1	1 Dosis Ovarium Comp. + Echinacea vía SC junto con el antibiótico de elección
DÍA 2, 3 Y 4	1 Dosis Ovarium Comp. + Echinacea VO/día
MANTENIMIENTO	Revisión de la evolución del cuadro Disminución de la dosis de Ovarium Comp. a días alternos HRS

VAGINITIS Y VULVO-VAGINITIS

DÍA 1	1 Dosis Ovarium Comp. + Traumeel + Echinacea junto con el antibiótico de elección si es necesario
DÍA 2, 3 Y 4	1 Dosis Ovarium Comp. + Traumeel + Echinacea VO/día
MANTENIMIENTO	Revisión de la evolución del cuadro Disminuir la dosis de Ovarium Comp. + Mucosa Comp. a días alternos aproximadamente 2 semanas o HRS

Pautas recomendadas por un comité de veterinarios expertos en la MBR

PRINCIPALES
PROBLEMAS

CÓMO
ACTÚA

APLICACIONES
Y PRAUTAS
TERAPÉUTICAS

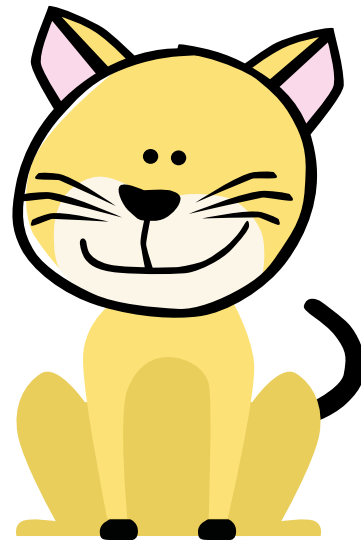
CASOS
CLÍNICOS

PROTOCOLOS

-Heel

**Ovarium
compositum**
ad us. vet.

Función ovárica



PRINCIPALES
PROBLEMAS

CÓMO
ACTÚA

APLICACIONES
Y PRAUTAS
TERAPÉUTICAS

CASOS
CLÍNICOS

PROTOCOLOS

-Heel