

# Echinacea compositum

ad us. vet.



## Afecciones bacterianas



PRINCIPALES  
PROBLEMAS

CÓMO  
ACTÚA

APLICACIONES  
Y PRAUTAS  
TERAPÉUTICAS

CASOS  
CLÍNICOS

PROTOCOLOS

-Heel

# Principales problemas

- ✓ Las enfermedades infecciosas o patologías en las que está comprometido el sistema inmune son cada vez más frecuentes en las consultas diarias
- ✓ Como infección se entiende a la penetración activa o pasiva, la implantación y la propagación de agentes patógenos en un organismo huésped
- ✓ A pesar de los avances, existen pocos tratamientos específicos para tratar este tipo de afecciones infecciosas

## ECHINACEA COMPOSITUM

es el medicamento de  
elección para el tratamiento  
de afecciones bacterianas

# Cómo actúa

## Echinacea Compositum:

- ✓ **Aumenta significativamente la producción de leucocitos**
- ✓ **Tiene propiedades analgésicas, antisépticas y antiinflamatorias**
- ✓ **Incrementa los macrófagos y al mismo tiempo inhibe la hialuronidasa (protegemos el Ác. Hialurónico), es decir, tiene un efecto antiinfeccioso indirecto tanto a nivel de la cápsula del germen como sobre los elementos intracelulares**
- ✓ **Incrementa la actividades de los fagocitos séricos y tisulares**
- ✓ **Es efectivo en la erradicación de virus, bacterias, hongos y parásitos**
- ✓ **Incrementa la regeneración tisular (elimina los radicales libres y protege el colágeno)**
- ✓ **Incrementa la producción de anticuerpos**
- ✓ **Actúa elevando el nivel de la properdina (indicador no específico del poder de resistencia del organismo)**



Dra. Montserrat Peinado, Clínica Veterinaria Integra (Madrid)

PRINCIPALES  
PROBLEMAS

CÓMO  
ACTÚA

APLICACIONES  
Y PRAUTAS  
TERAPÉUTICAS

CASOS  
CLÍNICOS

PROTOCOLOS

-Heel

# Aplicaciones y pautas terapéuticas

**Echinacea Compositum es un medicamento eficaz para el tratamiento de:**

- ✓ **Afecciones bacterianas del tracto gastrointestinal:** gastritis, gastroenteritis, enteritis
- ✓ **Enfermedades del tracto respiratorio:** bronconeumonía, neumonía
- ✓ **Staphylococcus aureus-dermatitis:** cuando aparecen resistencias por la dificultad de los tratamientos de forma tópica
- ✓ **Inflamación de las glándulas perianales:** es capaz de acelerar considerablemente la curación
- ✓ **Blefaritis, conjuntivitis:** restablecimiento rápido de la patología
- ✓ **Cistitis, cistopielitis:** en pacientes que previamente han padecido infecciones del tracto urinario, el periodo de convalecencia es menor



Dra. Montserrat peinado, Clínica Veterinaria Integra (Madrid)

PRINCIPALES  
PROBLEMAS

CÓMO  
ACTÚA

APLICACIONES  
Y PAUTAS  
TERAPÉUTICAS

CASOS  
CLÍNICOS

PROTOCOLOS

-Heel

# Aplicaciones y pautas terapéuticas

Patología	Pauta recomendada
Abscesos	Echinacea + Traumeel
Glándulas perianales	
Flemones	
Forunculosis	
Pioderma	
Podo-dermatitis	
Heridas, mordeduras	
Otitis externa	
Quemaduras	
Fístulas purulentas	
Cistitis-cistopielitis bacteriana	Echinacea + Berberis + Mucosa
Bronconeumonía	Echinacea + Mucosa
Metritis, piometras	Echinacea + Ovarium + Mucosa
Traqueobronquitis infecciosa	Echinacea + Engystol + Euphorbium + Mucosa
Rino-traqueítids infecciosa (FyB)	Echinacea + Euphorbium + Mucosa
Coriza contagiosa equina	

Dra. Montserrat peinado, Clínica Veterinaria Integra (Madrid)

# Aplicaciones y pautas terapéuticas

CUADRO DE DOSIFICACIÓN	INYECTABLES
<b>ANIMALES DE COMPAÑÍA Y EXÓTICOS</b>	
Animales menores de 5 kg	0,5-1 ml por dosis/día
Animales de 6-15 kg	1-2 ml por dosis/día
Animales de 16-35 kg	2 ml por dosis/día
Animales mayores de 35 kg	3-4 ml por dosis/día
Aves y roedores	0,5 ml por dosis/día
<b>GRANDES ANIMALES (ABASTO Y ÉQUIDOS)</b>	
Lechones, corderos y cabritos	2-3 ml por dosis/día
Ovejas y cabras	2 ml por dosis/día
Cerdos, potros y terneros	4-5 ml por dosis/día
Caballos y bóvidos	5-10 ml por dosis/día



## Presentaciones:

5 y 50 ampollas de solución inyectable s.c., i.m e i.v

Dra. Montserrat peinado, Clínica Veterinaria Integra (Madrid)

PRINCIPALES  
PROBLEMAS

CÓMO  
ACTÚA

APLICACIONES  
Y PAUTAS  
TERAPÉUTICAS

CASOS  
CLÍNICOS

PROTOCOLOS

-Heel



# Caso clínico

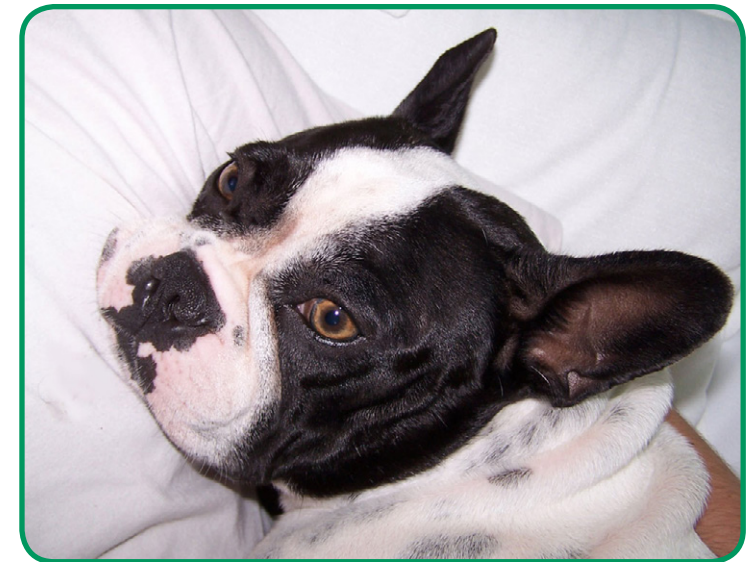
Enfermedades infecciosas tales como: mastitis, abscesos, onfalitis, neumonía y bronconeumonía, enteritis, gastritis, cistitis en pequeños y grandes animales

Duración del estudio: hasta la curación

Tratamiento: 1º Antibiótico + Echinacea Compositum, 2º Echinacea Compositum

Conclusiones:

- ✓ **La fiebre desapareció entre las primeras 24-48h** después del tratamiento
- ✓ **Mejora del pulso, respiración y apetito** que al comienzo de la enfermedad se veía disminuído
- ✓ **Reducción manifiesta después de 12-24h de tumefacciones locales como: abscesos, mastitis, onfalitis y reducción del dolor a la palpación**
- ✓ **La incidencia de recidivas y la intensidad de los síntomas es considerablemente menor**
- ✓ **En aquellos casos en los que se puede prescindir de los antibióticos, con Echinacea Compositum pueden obtenerse éxitos terapéuticos**



# Protocolos recomendados con Echinacea Compositum

## DOSIFICACIÓN

CUADRO DE DOSIFICACIÓN (Kg)	INYECTABLES
0 - 5	0,5 - 1ml/día
6 -15	1 - 2ml/día
16 - 35	2ml/día
> 35	3-4ml/día
Aves y roedores	Hasta 0,5ml/día

ABSCESOS BUCALES	
<b>INICIO</b>	Echinacea Comp. + Traumeel 1 dosis vía SC/día + Antibiótico de elección
<b>SEGUIMIENTO</b>	Echinacea Comp. + Traumeel 1 dosis vía oral o SC durante 3-4 días
<b>MANTENIMIENTO</b>	Revisión de la evolución del cuadro Disminución de la dosis a días alternos HRS

Pautas recomendadas por un comité de veterinarios expertos en la MBR

PRINCIPALES  
PROBLEMAS

CÓMO  
ACTÚA

APLICACIONES  
Y PRAUTAS  
TERAPÉUTICAS

CASOS  
CLÍNICOS

PROTOCOLOS

-Heel



# Protocolos recomendados con Echinacea Compositum

ATOPIA - DERMATITIS ATÓPICA	
DÍA 1	Traumeel vía SC u oral/24h + Echinacea Comp. + Antibiótico de elección si se considera necesario En casos sobreagudos repetir a las 12h
DÍA 2, 3 Y 4	Traumeel + Echinacea Comp. vía VO/24h + Antibiótico de elección
DÍA 5	Revisión de la evolución del cuadro Disminución de la dosis a días alternos hasta remisión completa de los síntomas
MANTENIMIENTO	Traumeel es el único antiinflamatorio que se puede administrar en el paciente de manera preventiva, ya que carece de efectos secundarios Durante las épocas de riesgo se recomienda la administración de 2 dosis/semana
SI SE VALORA LA EXISTENCIA DE ALERGIA ALIMENTARIA	La dermatitis por la RAA se inicia en cara interna de los muslos, alrededor del área genital, abdomen, y puede llegar progresivamente a axilas, cara y pabellón auricular En este caso depurar digestivo Nux Vómica H. + Carduus Comp. con 1 dosis de cada oral o SC al día durante 5 días y luego en días alternos HRS

HERIDAS, MORDEDURAS Y QUEMADURAS (* **)	
INICIO	Traumeel 1 dosis vía SC e irrigar Echinacea Comp. (1ml.) tras la limpieza Junto a antibiótico de elección en pauta estándar
MANTENIMIENTO	Traumeel 1 dosis SC u oral de TR/día durante 4 días mínimo o HRS Limpieza y desinfección diaria e irrigar Echinacea (1ml.) También puede administrarse SC. Junto a antibiótico de elección en pauta estándar

\* Echinacea Compositum también puede inyectarse por vía SC

\*\* Aplicar siempre o directamente o con gasa... Nunca con algodón

Pautas recomendadas por un comité de veterinarios expertos en la MBR

PRINCIPALES  
PROBLEMAS

CÓMO  
ACTÚA

APLICACIONES  
Y PRAUTAS  
TERAPÉUTICAS

CASOS  
CLÍNICOS

PROTOCOLOS

-Heel

# Protocolos recomendados con Echinacea Compositum

## PIODERMAS BACTERIANAS

Primarias o causadas por evolución de una DAPP

<b>INICIO</b>	Echinacea Comp. + Traumeel 1 dosis vía SC u oral/día + Antibiótico de elección
<b>SEGUIMIENTO</b>	Echinacea Comp. + Traumeel 1 dosis vía oral o SC durante 3-4 días
<b>MANTENIMIENTO</b>	Revisión de la evolución del cuadro De 2-3 dosis semanales a 1 dosis semanal HRS

## SACULITIS - GLÁNDULAS PERIANALES

<b>INICIO</b>	Echinacea Comp. + Traumeel 1 dosis vía SC/día + Antibiótico de elección Vaciamiento, limpieza y drenaje con suero fisiológico. Irrigación de 1ml de ambos intra-lesional
<b>SEGUIMIENTO</b>	Echinacea Comp. + Traumeel 1 dosis de ambos vía oral o SC durante 3-4 días
<b>MANTENIMIENTO</b>	Revisión de la evolución del cuadro Disminución de la dosis a días alternos HRS

Pautas recomendadas por un comité de veterinarios expertos en la MBR

PRINCIPALES  
PROBLEMAS

CÓMO  
ACTÚA

APLICACIONES  
Y PRAUTAS  
TERAPÉUTICAS

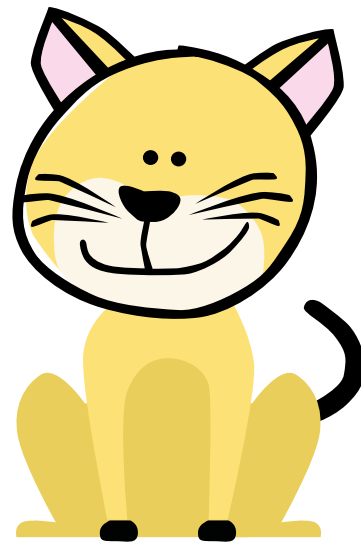
CASOS  
CLÍNICOS

PROTOCOLOS

-Heel

Echinacea  
compositum  
ad us. vet.

# Afecciones bacterianas



PRINCIPALES  
PROBLEMAS

CÓMO  
ACTÚA

APLICACIONES  
Y PRAUTAS  
TERAPÉUTICAS

CASOS  
CLÍNICOS

PROTOCOLOS

-Heel