

Carduus compositum ad us. vet.



Afecciones hepáticas



PRINCIPALES
PROBLEMAS

CÓMO
ACTÚA

APLICACIONES
Y PRAUTAS
TERAPÉUTICAS

PROTOCOLOS

-Heel

Principales problemas

- ✓ El hígado es un órgano que desempeña un papel fundamental en numerosos procesos metabólicos
- ✓ El hígado tiene una gran capacidad de reserva, por lo que la aparición de los síntomas específicos de enfermedad hepática se van a presentar en etapas avanzadas de la progresión de la enfermedad
- ✓ Los signos clínicos de la enfermedad hepatobiliar en felinos y caninos pueden ser variables; desde la anorexia hasta la efusión abdominal, ictericia y coma hepático
- ✓ Los síntomas que va a presentar un animal cuyo hígado está enfermo, van a ser muy variados, y van a afectar principalmente al aparato digestivo, al sistema nervioso, y al riñón
- ✓ El uso de antibióticos y/o AINEs también influye en la aparición de signos de gastroenteritis así como el tratamiento habitual con antiácidos, antieméticos y antibióticos repetidamente pueden provocar alteraciones

Carduus compositum medicamento de elección en afecciones hepáticas eficaz y seguro

Cómo actúa

Carduus compositum actúa a diferentes niveles:

- ✓ Inhibe las enzimas LOX (edema e inflamación)
- ✓ Estimula la síntesis proteica
- ✓ Actúa como un potente antioxidante
- ✓ Elimina y neutraliza los radicales libres

Presentaciones:

5 y 50 ampollas de solución inyectable s.c., i.m e i.v



Aplicaciones y pauta terapéuticas

- ✓ **Afecciones hepáticas agudas o crónicas** que cursen con aumento significativo de los valores bioquímicos de transaminasas, bilirrubina, colesterol, triglicéridos, etc
- ✓ **Cirrosis, hepatitis, coléctasis, esteatosis, etc**
- ✓ **Animales sometidos a alta carga medicamentosa** por patologías crónicas concomitantes (artrósicos, asociado a Zeel; antibioterapia prolongada, asociado a Nux Vómica Homaccord; animales epilépticos con tratamientos crónicos con fenobarbital o bromuro de potasio)
- ✓ **Intoxicaciones** de diversa etiología, en asociación a Nux Vómica Homaccord
- ✓ **Cálculos biliares**
- ✓ **Ictericia**
- ✓ **Lipidosis hepática** (como en psitácidas por consumo exagerado de pipas)

Dr. Francesc Minguell, Clínica Veterinaria Sabavet (Barcelona)

Aplicaciones y pautas terapéuticas



CUADRO DE DOSIFICACIÓN	INYECTABLES
ANIMALES DE COMPAÑÍA Y EXÓTICOS	
Animales menores de 5 kg	0,5-1 ml por dosis/día
Animales de 6-15 kg	1-2 ml por dosis/día
Animales de 16-35 kg	2 ml por dosis/día
Animales mayores de 35 kg	3-4 ml por dosis/día
Aves y roedores	0,5 ml por dosis/día
GRANDES ANIMALES (ABASTO Y ÉQUIDOS)	
Lechones, corderos y cabritos	2-3 ml por dosis/día
Ovejas y cabras	2 ml por dosis/día
Cerdos, potros y terneros	4-5 ml por dosis/día
Caballos y bóvidos	5-10 ml por dosis/día

Dr. Francesc Minguell, Clínica Veterinaria Sabavet (Barcelona)

PRINCIPALES
PROBLEMAS

CÓMO
ACTÚA

APLICACIONES
Y PAUTAS
TERAPÉUTICAS

PROTOCOLOS

-Heel

Protocolos recomendados con Carduus Compositum

DOSIFICACIÓN

CUADRO DE DOSIFICACIÓN (Kg)	INYECTABLES
0 - 5	0,5 - 1ml
6 -15	1 - 2ml
16 - 35	2ml
> 35	3-4ml
Aves y roedores	Hasta 0,5ml

ESTEATOSIS - LIPIDOSIS HEPÁTICA (incluidos psitacidas)

INICIO	Carduus Comp. + Nux Vómica H. 1 dosis/8h durante 2 días y analizar transaminasas
SI NO MEJORAN	Carduus Comp. + Nux Vómica H. + Traumeel 1 dosis/8h revisando niveles cada 3 días HRS
CUANDO MEJOREN	Carduus Comp. + Nux Vómica H. 1 dosis/día y según se optimizan los valores 1 dosis a días alternos De mantenimiento hepático Carduus Comp. 2 dosis/semanales
MANTENIMIENTO	Carduus Comp. 2 dosis/semana sublinguales o mezclada con pasta de huevo o miga de pan

INTOXICACIÓN AGUDA

Coadyuvante de terapia convencional y/o antidotos específicos

INICIO	Carduus Comp. 1 dosis inicial (en bolo)
CONVALECENCIA	Carduus Comp. 1 dosis/48 h HRS
MANTENIMIENTO	Carduus Comp. + Coenzyme Comp. para reactivar los sistemas metabólicos 2 dosis/semana hasta curación total

Pautas recomendadas por un comité de veterinarios expertos en la MBR

PRINCIPALES
PROBLEMAS

CÓMO
ACTÚA

APLICACIONES
Y PRAUTAS
TERAPÉUTICAS

PROTOCOLOS

-Heel

Protocolos recomendados con Carduus Compositum

PANCREATITIS IDIOPÁTICA FELINA (90% de las pancreatitis felinas) con LIPIDOSIS

ANTIBIOTERAPIA	La que corresponda
DOSIS	Nux Vómica H. + Traumeel 1 dosis/8h + 1 dosis/día Mucosa Comp. SC o IV
EN HOSPITALIZADOS	Nux Vómica H. + Traumeel 1 dosis/8h vía SC, IM o en infusión junto con el suero + Mucosa Comp. 1 dosis/día
A LA SEMANA	Nux Vómica + Mucosa Comp. 3 dosis/semana
SIGUIENTE SEMANA	Nux Vómica + Mucosa Comp. 2 dosis/semana HRS
+ LIPIDOSIS HEP.	PROTOCOLO ANTERIOR + Carduus Comp. 1 dosis/8h X 2 días y analizas transaminasas
SI NO MEJORAN	Carduus Comp. 1 dosis/8h revisando niveles cada 3 días HRS
CUANDO MEJOREN	Carduus Comp. 1 dosis/día y según se optimizan 1 dosis/días alternos De mantenimiento hepático 2 dosis/semanales

PERROS SENILES (PAUTA DE APOYO HEPÁTICO)

INICIO	Carduus Comp.+ Coenzyme Comp. 1 dosis/día X 3-5 días Carduus Comp.+ Coenzyme Comp. 2 dosis/semana durante 3 semanas
MANTENIMIENTO	Carduus Comp.+ Coenzyme Comp. 1 dosis/semana alternando meses de tratamiento y meses de reposo

Pautas recomendadas por un comité de veterinarios expertos en la MBR

PRINCIPALES
PROBLEMAS

CÓMO
ACTÚA

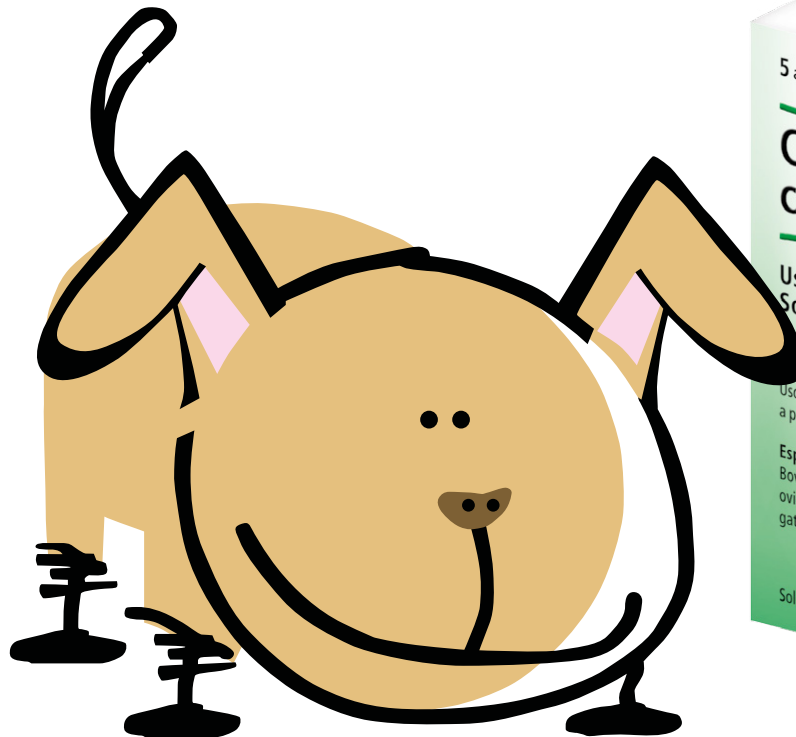
APLICACIONES
Y PRAUTAS
TERAPÉUTICAS

PROTOCOLOS

-Heel

**Carduus
compositum**
ad us. vet.

Afecciones hepáticas



PRINCIPALES
PROBLEMAS

CÓMO
ACTÚA

APLICACIONES
Y PRAUTAS
TERAPÉUTICAS

PROTOCOLOS

-Heel