

# Eames Storage Unit, ESU

Charles & Ray Eames, 1949

**vitra.**



## ESU Bookcase, ESU Shelves

En 1949, Charles y Ray Eames diseñaron un innovador sistema de estanterías y escritorios independientes y multifuncionales. Al igual que la Eames House, construida en la misma época, estos diseños cumplían los principios de la producción industrial: hablamos de la Eames Storage Unit (ESU) y la Eames Desk Unit (EDU).

En colaboración con la Eames Office y la

diseñadora neerlandesa Hella Jongerius, se definieron cuidadosamente los nuevos colores para dar a ESU un aspecto renovado y contemporáneo pero que, al mismo tiempo, rindiera homenaje al espíritu de los años cuarenta y cincuenta. La estantería ESU Shelf, más ancha, está disponible en varias alturas, desde un aparador hasta una librería alta. La ESU Bookcase es algo más estrecha; los niveles de los cuatro estantes se corresponden con la altura estándar de los archivadores de anillas. Con cajones y puertas correderas, ofrece un amplio espacio de almacenamiento.

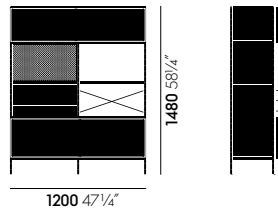
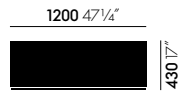
### Materiales

- **Superficies metálicas:** revestimiento en polvo negro.
- **Estanterías:** madera de arce laminada chapada en abedul, barniz transparente.
- **Paneles:** aluminio con revestimiento en polvo.
- **Patas:** altura regulable por separado.

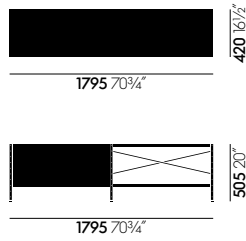
### ESU Bookcase

- **Puertas correderas:** Madera laminada moldeada barnizado

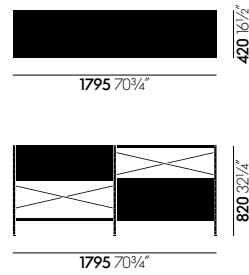
Dimensiones



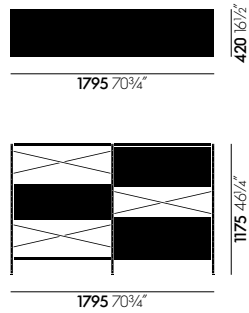
ESU Bookcase



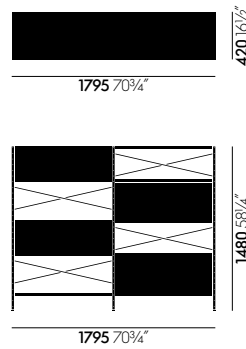
ESU Shelf, 1 AA



ESU Shelf, 2 AA

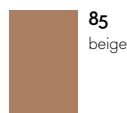


ESU Shelf, 3 AA



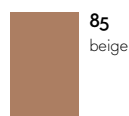
ESU Shelf, 4 AA

Superficies y colores



ESU Shelf, 1 AA

Paneles



ESU Shelf, 2 AA

Paneles

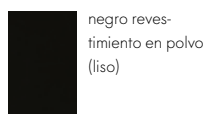


ESU Shelf, 3 AA  
ESU Shelf, 4 AA  
ESU Bookcase

Paneles



Estante



Metal

