

# Installation of Cover Skirting

Installatie Overzetplinten | Installation Surplinthes  
 Installation Abdeck-Sockelleisten | Instalación Cubre rodapié



SX171



SX185



SX186

**Ready?  
Set?  
Go!**

**✓ INSTALLATION  
GUARANTEE**

**ORAC®  
DECOR**

**ORAC nv/sa**  
 Biekorfstraat 32, 8400 Ostend, Belgium  
 T +32 (0)59 80 32 52 | F +32 (0)59 80 28 10  
 info@oracdecor.com | www.oracdecor.com

## Ready?

Surface & Atmosphere



**Storage and installation conditions: Place profiles and adhesives at room temperature 24hrs before installation**  
 Opslag- en plaatsingsvoorwaarden: Plaats profielen en lijmen 24 uur vóór de installatie op kamertemperatuur  
 Conditions d'installation et de stockage: Stockez les profils et les colles à température ambiante 24 heures avant la pose  
 Lager- und Installationsbedingungen: Profile und Kleber 24 Stunden vor Verlegung bei Zimmertemperatur lagern  
 Condiciones de almacenamiento y de instalación: Colocar molduras y adhesivos en el lugar 24 horas antes de la aplicación



**Dust free**  
 Stofvrij  
 Sans poussière  
 Staubfrei  
 Libre de polvo



**Sand and wash surface**  
 Schuur en reinig de ondergrond  
 Poncez et nettoyez la surface  
 Schleifen und reinigen Sie den Untergrund  
 Superficie lavada y arenosa



**Flat wall & floor**  
 Vlakke wand en vloer  
 Mur et sol plats  
 Plane Wand und Boden  
 Paredes y suelo lisos



**No grease**  
 Vétvrij  
 Sans graisse  
 Fettfrei  
 Sin grasa

## Set?

DecoFix Adhesives

**ONLY FULL GUARANTEE WITH DECOFIX**  
 VOLLEDIGE GARANTIE ENKEL BIJ GEBRUIK VAN DECOFIX  
 GARANTIE TOTALE UNIQUEMENT AVEC COLLE DECOFIX  
 VOLLSTÄNDIGE GARANTIE NUR BEI DER VERWENDUNG VON DECOFIX  
 GARANTÍA COMPLETA SÓLO SI SE UTILIZA DECOFIX

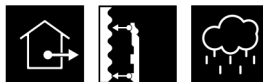
**Interior, porous and dry surface**

Binnen, poreuze en droge ondergronden  
 Pose à l'intérieur, surfaces poreuses, pièces non humides  
 Innen, poröse/saugfähige und trockene Untergründe  
 Interior, superficies porosas y secas



**Exterior, non-porous and humid surface**

Buiten, niet-poreuze en vochtige ondergronden  
 Pose à l'extérieur, surfaces non poreuses, environnement humide  
 Außen, nicht-poröse/saugfähige Untergründe und Feuchträume  
 Exterior, superficies no porosas, ambientes húmedos



1



**Seal wall**

Verbinding muur  
 Adhésion mur  
 Verbindung Wand  
 Adherencia paredes



**DecoFix Pro**

**Strong, water-based acrylic installation adhesive**

FDP500 310ml | 7 > 8m  
 FDP600 4200ml | 65 > 110m



or  
 of | ou |  
 oder | o



**DecoFix Hydro**

**Very strong MS-Polymer-based installation adhesive**

FDP700 290 ml | 7 > 8m



2



**Joint between mouldings\***

Verbinding tussen profielen  
 Joints entre les profils  
 Nahtverbindungen zwischen Profilen  
 Uniones de los perfiles



**DecoFix Extra**

**Polyurethane-based adhesive\***

FX200 310ml | min. 80m  
 FX210 tube 80ml | min. 20m



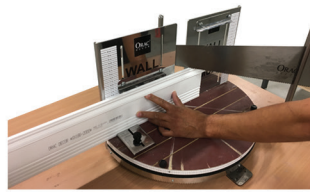
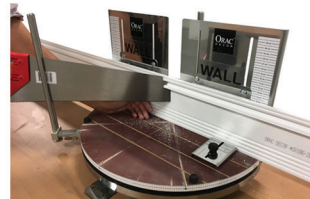
# Go!

# Installation of Cover Skirting

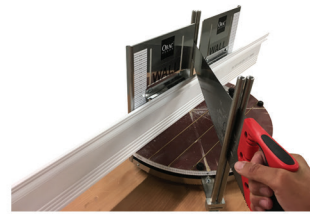
Installatie Overzetplinten | Installation Surplinthes  
Installation Abdeck-Sockelleisten | Instalación Cubre rodapié



**2a** Inside corner | Binnenhoek | Coin intérieur  
| Innenecke | Esquina interna



**2b** Outside corner | Buitenhoek | Coin extérieur  
| Aussenecke | Esquina externa

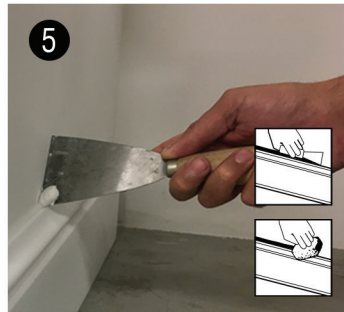


**Apply DecoFix Hydro in V-Fix over the entire length**

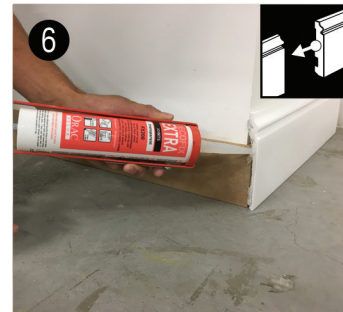
Breng DecoFix Hydro over de volledige lengte aan in V-Fix | Appliquez DecoFix Hydro sur toute la longueur dans V-Fix | Tragen sie den DecoFix Hydro in die V-Fugen entlang des Profiles auf | Aplicar DecoFix Hydro en V-fix a lo largo de todo el perfil



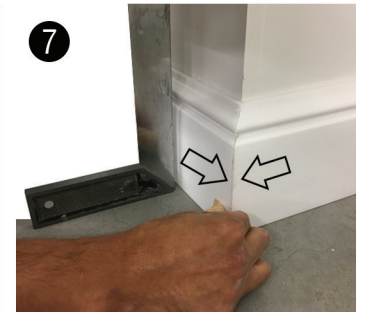
**Push firmly** | Duw stevig aan | Pressez fermement | Fest andrücken | Presione bien



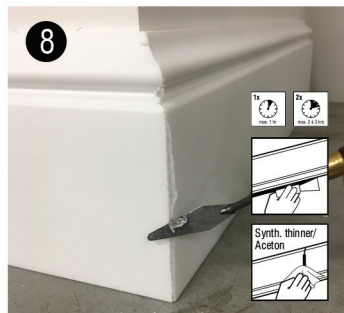
**Removal** | Verwijderen | Enlever | Entfernen | Eliminar  
**DecoFix Hydro: soap solution** | Zeepoplossing | Solution savonneuse | Seifenlösung | Agua y jabón



**Use DecoFix Extra in every joint** | Gebruik DecoFix Extra in elke naad | Utilisez DecoFix Extra pour chaque joint | Verwenden Sie DecoFix Extra bei jeder Naht | Utilice DecoFix Extra en todas las juntas



**Push firmly** | Duw stevig naar elkaar toe | Poussez fermement | Fest aneinander drücken | Presione con firmeza



**Remove excess adhesive in joints with spatula after max. 1 hr, repeat after 2-3 hours. Clean with Acetone/synth. thinner** | Verwijder de overtollige lijm vóór uitharding (na max. 1 uur en na 2 tot 3 uur) | Éliminez les excès de colle avant le durcissement (1 heure max. et recommencez après 2-3 heures) | Überschüssigen Kleber vor dem Aushärten mit einer Spachtel entfernen durch Abziehen (nach 1 Std und nach 2-3 Std wiederholen) | Eliminar cola excesiva antes de endurecer (max. 1 hora y repetir 2-3 horas después)



**Immediately paintable** | Onmiddellijk overschilderbaar | Prêt à peindre immédiatement | Sofort Überstreichbar | Inmediatamente pintable

## Installation Video

& other manuals: scan the QR code



[www.oracdecor.com](http://www.oracdecor.com)